

Nur für Forschungszwecke

NR2F6 Monoklonaler Antikörper

Katalog-Nr.:60117-1-Ig

Vorgestelltes Produkt

2 Publikationen



Allgemeine Informationen

Katalog-Nr.: 60117-1-Ig	GenBank-Zugangsnummer: BC002669	Reinigungsmethode: Protein-G-Reinigung
Größe: 150ul , Konzentration: 493 µg/ml durch die Bradford-Methode mit BSA als Standard;	GeneID (NCBI): 2063	CloneNo.: 2H2D11
Wirt: Maus	Vollständiger Name: nuclear receptor subfamily 2, group F, member 6	Empfohlene Verdünnungen: WB 1:500-1:2000 IHC 1:20-1:200
Isotyp: IgG1	Berechnete Masse: 43 kDa	
Immunogen Katalognummer: AG7614	Beobachtete Masse: 42 kDa	

Anwendungen

Geprüfte Anwendungen: IHC, WB,ELISA	Positivkontrollen: WB : MCF-7-Zellen, IHC : humanes Nierengewebe,
In Publikationen genannte Anwendungen: IHC, WB	
Getestete Reaktivität: Human	
Zitierte Arten: Human	
Hinweis-IHC: Antigendemaskierung mit TE-Puffer pH 9,0 empfohlen. (*) Wahlweise kann die Antigendemaskierung auch mit Citratpuffer pH 6,0 erfolgen.	

Hintergrundinformationen

NR2F6 belongs to NR2F subfamily members, which have their roles in the regulation of neurogenesis, organogenesis, and cellular differentiation during embryonic development [PMID:15875024]. NR2F6 acts as transcription factor by binding to a TGACCT direct-repeat motif and has been established in controlling facets of central nervous system (CNS) [12690040]. It is a nuclear attenuator that directly interferes with DNA binding of NF-AT and, subsequently, transcriptional activity of the NF-AT-dependent IL-17 expression. Otherwise, NR2F6 negatively interfered with transcriptional cytokine responses and acted as a barrier against autoimmunity [PMID:18701084].

Bemerkenswerte Veröffentlichungen

Verfasser	Pubmed ID	Journal	Anwendung
Chunhao Niu	27775588	Int J Mol Sci	WB,IHC
Han Li	30895619	Int J Cancer	IHC

Lagerung

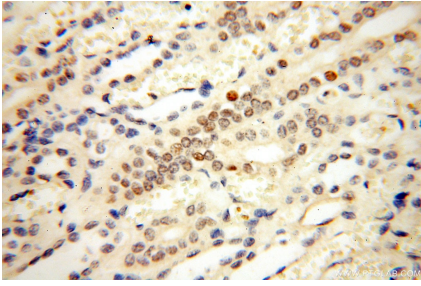
Lagerungsbedingungen:
Bei -20°C lagern. Nach dem Versand ein Jahr lang stabil
Lagerungspuffer:
PBS mit 0.02% Natriumazid und 50% Glycerin pH 7.3.
Aliquotieren ist nicht notwendig bei -20°C Lagerung

*** 20ul-Größen enthalten 0.1% BSA

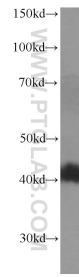
For technical support and original validation data for this product please contact:
T: 1 (888) 4PTGLAB (1-888-478-4522) (toll free in USA), or 1(312) 455-8498 (outside USA)
E: proteintech@ptglab.com
W: ptglab.com

This product is exclusively available under Proteintech Group brand and is not available to purchase from any other manufacturer.

Ausgewählte Validierungsdaten



Immunohistochemical analysis of paraffin-embedded human kidney using 60117-1-Ig(NR2F6 antibody) at dilution of 1:50 (under 40x lens).



MCF-7 cells were subjected to SDS PAGE followed by western blot with 60117-1-Ig (NR2F6 Antibody) at dilution of 1:1000 incubated at room temperature for 1.5 hours.