

Nur für Forschungszwecke

RABEP2 Monoklonaler Antikörper

Katalog-Nr.: 60125-1-Ig

Vorgestelltes Produkt



Allgemeine Informationen

Katalog-Nr.: 60125-1-Ig	GenBank-Zugangsnummer: BC058900	Reinigungsmethode: Protein-A-Reinigung
Größe: 150ul, Konzentration: 1400 µg/ml von 79874 Nanodrop und 1000 µg/ml durch die Bradford-Methode mit BSA als Standard;	GeneID (NCBI): 79874	CloneNo.: 1A4A4
Wirt: Maus	Vollständiger Name: rabaptin, RAB GTPase binding effector protein 2	Empfohlene Verdünnungen: WB 1:500-1:1000 IHC 1:50-1:500
Isotyp: IgG1	Berechnete Masse: 64 kDa	
Immunogen Katalognummer: AG6197	Beobachtete Masse: 62 kDa	

Anwendungen

Geprüfte Anwendungen:

IHC, WB, ELISA

Getestete Reaktivität:

Hausschwein, Human, Ratte

Hinweis-IHC: Antigenmaskierung mit TE-Puffer pH 9,0 empfohlen. (*) Wahlweise kann die Antigenmaskierung auch mit Citratpuffer pH 6,0 erfolgen.

Positivkontrollen:

WB: HSC-T6 cells, Jurkat-Zellen, PC-3-Zellen

IHC: humanes Prostatakarzinomgewebe, humanes Mammakarzinomgewebe

Hintergrundinformationen

RABEP2, also named as RABPT5B, plays a role in membrane trafficking and in homotypic early endosome fusion. It has two isoforms with MW 59-63 kDa.

Lagerung

Lagerungsbedingungen:

Bei -20°C lagern. Nach dem Versand ein Jahr lang stabil

Lagerungspuffer:

PBS mit 0.02% Natriumazid und 50% Glycerin pH 7.3.

Aliquotieren ist nicht notwendig bei -20°C Lagerung

*** 20ul-Größen enthalten 0.1% BSA

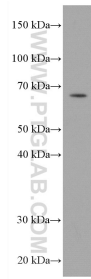
For technical support and original validation data for this product please contact:

T: 1 (888) 4PTGLAB (1-888-478-4522) (toll free in USA), or 1(312) 455-8498 (outside USA)

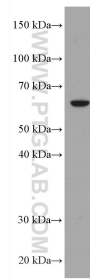
E: proteintech@ptglab.com
W: ptglab.com

This product is exclusively available under Proteintech Group brand and is not available to purchase from any other manufacturer.

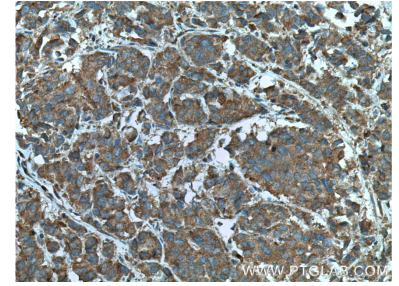
Ausgewählte Validierungsdaten



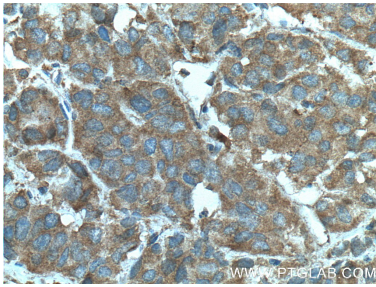
Jurkat cells were subjected to SDS PAGE followed by western blot with 60125-1-Ig (RABEP2 antibody) at dilution of 1:1000 incubated at room temperature for 1.5 hours.



HSC-T6 cells were subjected to SDS PAGE followed by western blot with 60125-1-Ig (RABEP2 antibody) at dilution of 1:1000 incubated at room temperature for 1.5 hours.



Immunohistochemical analysis of paraffin-embedded human prostate cancer tissue slide using 60125-1-Ig (RABEP2 antibody) at dilution of 1:100 (under 10x lens. Heat mediated antigen retrieval with Tris-EDTA buffer (pH 9.0).



Immunohistochemical analysis of paraffin-embedded human prostate cancer tissue slide using 60125-1-Ig (RABEP2 antibody) at dilution of 1:100 (under 40x lens. Heat mediated antigen retrieval with Tris-EDTA buffer (pH 9.0).