

Nur für Forschungszwecke

# RENALASE Monoklonaler Antikörper



Katalog-Nr.: 60128-1-Ig **2 Publikationen**

## Allgemeine Informationen

<b>Katalog-Nr.:</b> 60128-1-Ig	<b>GenBank-Zugangsnummer:</b> BC005364	<b>Reinigungsmethode:</b> Protein-A-Reinigung
<b>Größe:</b> 150ul , Konzentration: 1000 µg/ml von55328 Nanodrop und 600 µg/ml durch die Bradford-Methode mit BSA als Standard;	<b>GeneID (NCBI):</b> 59	<b>CloneNo.:</b> 3A12F5
<b>Wirt:</b> Maus	<b>Vollständiger Name:</b> chromosome 10 open reading frame	<b>Empfohlene Verdünnungen:</b> WB 1:1000-1:4000 IHC 1:20-1:200
<b>Isotyp:</b> IgG1	<b>Berechnete Masse:</b> 38 kDa	
<b>Immunogen Katalognummer:</b> AG13061	<b>Beobachtete Masse:</b> 38 kDa	

## Anwendungen

<b>Geprüfte Anwendungen:</b> IHC, WB,ELISA	<b>Positivkontrollen:</b> WB : humanes Herzgewebe, IHC : humanes Nierengewebe, humanes Skelettmuskelgewebe
<b>In Publikationen genannte Anwendungen:</b> WB	
<b>Getestete Reaktivität:</b> Human	
<b>Zitierte Arten:</b> Human	
<b>Hinweis-IHC: Antigenmaskierung mit TE-Puffer pH 9,0 empfohlen. (*) Wahlweise kann die Antigenmaskierung auch mit Citratpuffer pH 6,0 erfolgen.</b>	

## Hintergrundinformationen

RNLS, also named as Renalase, C10orf59 and MAO-C, belongs to the renalase family. It is probable FAD-dependent amine oxidase secreted by the kidney, which circulates in blood and modulates cardiac function and systemic blood pressure. RNLS degrades catecholamines such as dopamine, norepinephrine and epinephrine in vitro. It lowers blood pressure in vivo by decreasing cardiac contractility and heart rate and preventing a compensatory increase in peripheral vascular tone, suggesting a causal link to the increased plasma catecholamine and heightened cardiovascular risk. High concentrations of catecholamines activate plasma renalase and promotes its secretion and synthesis. RNLS has physiologically relevant catecholamine-oxidizing activity. (PMID:15841207) This antibody is specific to RNLS.

## Bemerkenswerte Veröffentlichungen

Verfasser	Pubmed ID	Journal	Anwendung
Desir Gary V GV	23107895	J Am Soc Hypertens	WB
Desir Gary V GV	24137013	Nephrol Dial Transplant	WB

## Lagerung

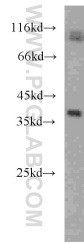
**Lagerungsbedingungen:**  
Bei -20°C lagern. Nach dem Versand ein Jahr lang stabil  
**Lagerungspuffer:**  
PBS mit 0.02% Natriumazid und 50% Glycerin pH 7.3.  
Aliquotieren ist nicht notwendig bei -20°C Lagerung

\*\*\* 20ul-Größen enthalten 0.1% BSA

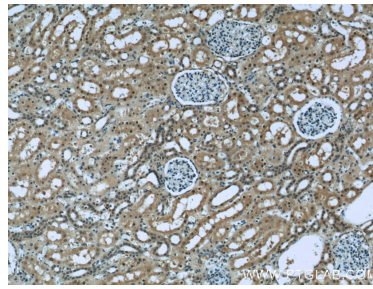
For technical support and original validation data for this product please contact:  
T: 1 (888) 4PTGLAB (1-888-478-4522) (toll free in USA), or 1(312) 455-8498 (outside USA)  
E: proteintech@ptglab.com  
W: ptglab.com

This product is exclusively available under Proteintech Group brand and is not available to purchase from any other manufacturer.

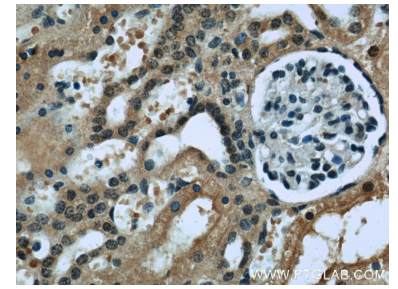
## Ausgewählte Validierungsdaten



human heart tissue were subjected to SDS PAGE followed by western blot with 60128-1-Ig (RENALASE antibody) at dilution of 1:2000 incubated at room temperature for 1.5 hours.



Immunohistochemical analysis of paraffin-embedded human kidney slide using 60128-1-Ig (RENALASE Antibody) at dilution of 1:50.



Immunohistochemical analysis of paraffin-embedded human kidney slide using 60128-1-Ig (RENALASE Antibody) at dilution of 1:50.