

Nur für Forschungszwecke

# Neudesin/NENF Monoklonaler Antikörper



Katalog-Nr.:60131-1-Ig

## Allgemeine Informationen

<b>Katalog-Nr.:</b> 60131-1-Ig	<b>GenBank-Zugangsnummer:</b> BC008823	<b>Reinigungsmethode:</b> Protein-A-Reinigung
<b>Größe:</b> 150ul , Konzentration: 1300 µg/ml von29937 Nanodrop und 1200 µg/ml durch die Bradford-Methode mit BSA als Standard;	<b>GeneID (NCBI):</b> 29937	<b>CloneNo.:</b> 4G9E12
<b>Wirt:</b> Maus	<b>Vollständiger Name:</b> neuron derived neurotrophic factor	<b>Empfohlene Verdünnungen:</b> WB 1:1000-1:4000 IHC 1:20-1:200 IF 1:50-1:500
<b>Isotyp:</b> IgG2a	<b>Berechnete Masse:</b> 172 aa, 19 kDa	
<b>Immunogen Katalognummer:</b> AG8387	<b>Beobachtete Masse:</b> 19 kDa, 16 kDa	

## Anwendungen

### Geprüfte Anwendungen:

IF, IHC, WB, ELISA

### Getestete Reaktivität:

Hausschwein, Human

**Hinweis-IHC: Antigendemaskierung mit TE-Puffer pH 9,0 empfohlen. (\*) Wahlweise kann die Antigendemaskierung auch mit Citratpuffer pH 6,0 erfolgen.**

### Positivkontrollen:

**WB :** HeLa-Zellen, A549-Zellen, Hausschwein-Hirngewebe, HCT 116-Zellen, HepG2-Zellen, humanes Hirngewebe, Jurkat-Zellen, LNCaP-Zellen

**IHC :** humanes Cerebellum-Gewebe, humanes Herzgewebe, humanes Kolongewebe, humanes Nierengewebe

**IF :** HepG2-Zellen,

## Hintergrundinformationen

### Lagerung

#### Lagerungsbedingungen:

Bei -20°C lagern. Nach dem Versand ein Jahr lang stabil

#### Lagerungspuffer:

PBS mit 0.02% Natriumazid und 50% Glycerin pH 7.3.

Aliquotieren ist nicht notwendig bei -20°C Lagerung

**\*\*\* 20ul-Größen enthalten 0.1% BSA**

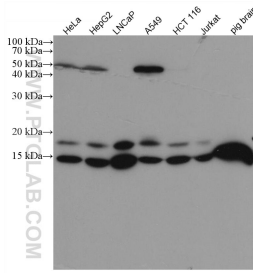
For technical support and original validation data for this product please contact:

T: 1 (888) 4PTGLAB (1-888-478-4522) (toll free in USA), or 1(312) 455-8498 (outside USA)

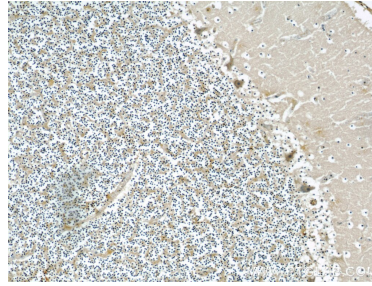
E: [proteintech@ptglab.com](mailto:proteintech@ptglab.com)  
W: [ptglab.com](http://ptglab.com)

**This product is exclusively available under Proteintech Group brand and is not available to purchase from any other manufacturer.**

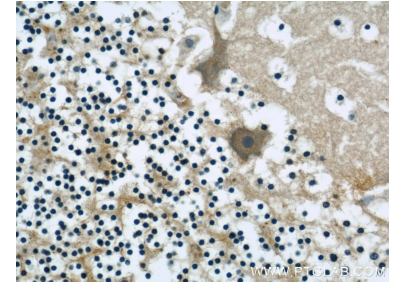
## Ausgewählte Validierungsdaten



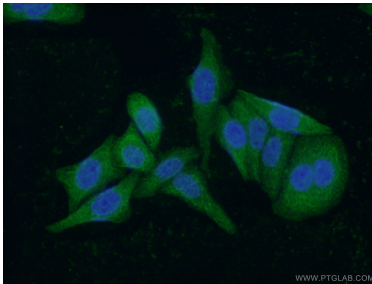
Various lysates were subjected to SDS PAGE followed by western blot with 60131-1-Ig (Neudesin/NENF antibody) at dilution of 1:2000 incubated at room temperature for 1.5 hours.



Immunohistochemical analysis of paraffin-embedded human cerebellum using 60131-1-Ig(NENF antibody) at dilution of 1:50 (under 10x lens).



Immunohistochemical analysis of paraffin-embedded human cerebellum using 60131-1-Ig(NENF antibody) at dilution of 1:50 (under 40x lens).



Immunofluorescent analysis of (-20°C Ethanol ) fixed HepG2 cells using 60131-1-Ig(NENF antibody) at dilution of 1:50 and Alexa Fluor 488-conjugated AffiniPure Goat Anti-Mouse IgG(H+L).