

Nur für Forschungszwecke

IL-24 Monoklonaler Antikörper

Katalog-Nr.: 60139-1-Ig **1 Publikationen**



Allgemeine Informationen

Katalog-Nr.: 60139-1-Ig	GenBank-Zugangsnummer: BC009681	Reinigungsmethode: Caprylsäure/Ammoniumsulfat-Präzipitation
Größe: 150ul , Konzentration: 500 µg/ml durch die Bradford-Methode mit BSA als Standard;	GeneID (NCBI): 11009	CloneNo.: 2D6C6
Wirt: Maus	Vollständiger Name: interleukin 24	Empfohlene Verdünnungen: WB 1:500-1:1000
Isotyp: IgG2a	Berechnete Masse: 207 aa, 24 kDa	
Immunogen Katalognummer: AG8282		

Anwendungen

Geprüfte Anwendungen: WB,ELISA	Positivkontrollen: WB : Recombinant protein,
In Publikationen genannte Anwendungen: WB	
Getestete Reaktivität: Human	
Zitierte Arten: Human	

Hintergrundinformationen

IL24, also named as MDA-7, MDA7 or ST16, belongs to the IL-10 family. It has antiproliferative properties on melanoma cells and may contribute to terminal cell differentiation. The induction of IL24 by oncogenes may support tumor growth at the early stages of cancer. The observed molecular weight of IL24 is reported between 25 and 35 kDa, a value higher than the deduced molecular weight of 23 kDa. This difference is likely due to post-translational modifications, such as glycosylation of the endogenously produced molecule.

Bemerkenswerte Veröffentlichungen

Verfasser	Pubmed ID	Journal	Anwendung
Chunming Wang	33274495	J Clin Lab Anal	WB

Lagerung

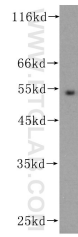
Lagerungsbedingungen:
Bei -20°C lagern. Nach dem Versand ein Jahr lang stabil
Lagerungspuffer:
PBS mit 0.02% Natriumazid und 50% Glycerin pH 7.3.
Aliquotieren ist nicht notwendig bei -20°C Lagerung

*** 20ul-Größen enthalten 0.1% BSA

For technical support and original validation data for this product please contact:
T: 1 (888) 4PTGLAB (1-888-478-4522) (toll free in USA), or 1(312) 455-8498 (outside USA)
E: proteintech@ptglab.com
W: ptglab.com

This product is exclusively available under Proteintech Group brand and is not available to purchase from any other manufacturer.

Ausgewählte Validierungsdaten



Recombinant protein were subjected to SDS PAGE followed by western blot with 60139-1-Ig (IL-24 antibody) at dilution of 1:500 incubated at room temperature for 1.5 hours.