

Nur für Forschungszwecke

ABCD1 Monoklonaler Antikörper

Katalog-Nr.:60153-1-Ig

Vorgestelltes Produkt



Allgemeine Informationen

Katalog-Nr.:

60153-1-Ig

Größe:

150ul, Konzentration: 2300 µg/ml von 215

Nanodrop und 1000 µg/ml durch die Bradford-Methode mit BSA als Standard;

Wirt:

Maus

Isotyp:

IgG1

Immunogen Katalognummer:

AG12757

GenBank-Zugangsnummer:

BC025358

GeneID (NCBI):

215

Vollständiger Name:

ATP-binding cassette, sub-family D (ALD), member 1

Berechnete Masse:

745 aa, 83 kDa

Beobachtete Masse:

75 kDa

Reinigungsmethode:

Protein-A-Reinigung

CloneNo.:

1H8E5

Empfohlene Verdünnungen:

WB 1:500-1:2000

IF 1:50-1:500

Anwendungen

Geprüfte Anwendungen:

IF, WB, ELISA

Getestete Reaktivität:

Human

Positivkontrollen:

WB : HeLa-Zellen,

IF : HeLa-Zellen,

Hintergrundinformationen

ABCD1 (also known as ALDP) is a member of the ATP-binding cassette (ABC) transporter superfamily which functions as transporter for a wide variety of substrates. It localizes to the peroxisomal membrane. The exact function is not clear so far. Various mutations of ABCD1 cause X-linked adrenoleukodystrophy (X-ALD), an inherited neurodegenerative disease affecting the nervous system white matter and adrenal cortex.

Lagerung

Lagerungsbedingungen:

Bei -20°C lagern. Nach dem Versand ein Jahr lang stabil

Lagerungspuffer:

PBS mit 0.02% Natriumazid und 50% Glycerin pH 7.3.

Aliquotieren ist nicht notwendig bei -20°C Lagerung

*** 20ul-Größen enthalten 0.1% BSA

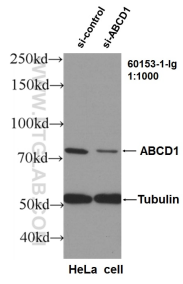
For technical support and original validation data for this product please contact:

T: 1 (888) 4PTGLAB (1-888-478-4522) (toll free in USA), or 1(312) 455-8498 (outside USA)

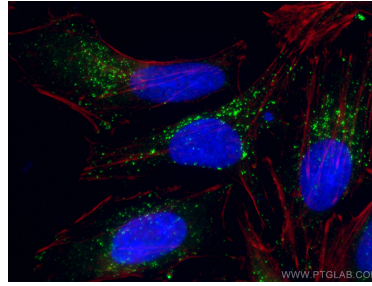
E: proteintech@ptglab.com
W: ptglab.com

This product is exclusively available under Proteintech Group brand and is not available to purchase from any other manufacturer.

Ausgewählte Validierungsdaten



WB result of ABCD1 antibody (60153-1-Ig, 1:1000) with si-Control and si-ABCD1 transfected HeLa cells.



Immunofluorescent analysis of (-20°C Ethanol) fixed HeLa cells using ABCD1 antibody (60153-1-Ig, Clone: 1H8E5) at dilution of 1:100 and CoraLite®488-Conjugated AffiniPure Goat Anti-Mouse IgG(H+L). DAPI (blue).