

Nur für Forschungszwecke

Luciferase Monoklonaler Antikörper

Katalog-Nr.: 60158-1-Ig **1 Publikationen**



Allgemeine Informationen

Katalog-Nr.: 60158-1-Ig	GenBank-Zugangsnummer: AY015993	Reinigungsmethode: Caprylsäure/Ammoniumsulfat-Präzipitation
Größe: 150ul, Konzentration: 1000 µg/ml durch die Bradford-Methode mit BSA als Standard;	GeneID (NCBI): Vollständiger Name:	CloneNo.: 1F2C12
Wirt: Maus	Berechnete Masse: 20 kDa	Empfohlene Verdünnungen: WB 1:500-1:3000
Isotyp: IgG2a		
Immunogen Katalognummer: AG13000		

Anwendungen

Geprüfte Anwendungen: WB, ELISA	Positivkontrollen: WB : Recombinant protein,
In Publikationen genannte Anwendungen: WB	
Getestete Reaktivität:	
Zitierte Arten: Maus	

Hintergrundinformationen

Luciferase is a generic term for the class of oxidative enzymes used in bioluminescence and is distinct from a photoprotein. The immunogen of this antibody the luciferase(AY015993) from the copepod marine organism *Gaussia princeps*. This antibody is a McAb to Luciferase.

Bemerkenswerte Veröffentlichungen

Verfasser	Pubmed ID	Journal	Anwendung
Maria Merezko	24932508	PLoS One	WB

Lagerung

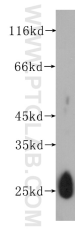
Lagerungsbedingungen:
Bei -20°C lagern. Nach dem Versand ein Jahr lang stabil
Lagerungspuffer:
PBS mit 0.02% Natriumazid und 50% Glycerin pH 7.3.
Aliquotieren ist nicht notwendig bei -20°C Lagerung

***** 20ul-Größen enthalten 0.1% BSA**

For technical support and original validation data for this product please contact:
T: 1 (888) 4PTGLAB (1-888-478-4522) (toll free in USA), or 1(312) 455-8498 (outside USA)
E: proteintech@ptglab.com
W: ptglab.com

This product is exclusively available under Proteintech Group brand and is not available to purchase from any other manufacturer.

Ausgewählte Validierungsdaten



Recombinant protein were subjected to SDS PAGE followed by western blot with 60158-1-Ig (dNGLUC antibody) at dilution of 1:1500 incubated at room temperature for 1.5 hours.