

Nur für Forschungszwecke

BCL2 Monoklonaler Antikörper

Katalog-Nr.:60178-1-Ig

Vorgestelltes Produkt

234 Publikationen



Allgemeine Informationen

Katalog-Nr.:
60178-1-Ig

Größe:
150ul, Konzentration: 2157 µg/ml von596
Nanodrop und 1000 µg/ml durch die
Bradford-Methode mit BSA als
Standard;

Wirt:
Maus

Isotyp:
IgG2b

Immunogen Katalognummer:
AG3508

GenBank-Zugangsnummer:
BC027258

GeneID (NCBI):

Vollständiger Name:
B-cell CLL/Lymphoma 2

Berechnete Masse:
26 kDa

Beobachtete Masse:
26 kDa

Reinigungsmethode:
Protein-A-Reinigung

CloneNo.:
4H8C6

Empfohlene Verdünnungen:
IP 0.5-4.0 ug für IP und 1:500-1:2000
für WB
IHC 1:6400-1:25600
IF 1:200-1:800

Anwendungen

Geprüfte Anwendungen:
FC, IF, IHC, IP, ELISA

In Publikationen genannte Anwendungen:
CoIP, ICC, IF, IHC, IP, WB

Getestete Reaktivität:
Hausschwein, Human

Zitierte Arten:
Affe, Hausschwein, Human

**Hinweis-IHC: Antigendemaskierung mit TE-
Puffer pH 9,0 empfohlen. (*) Wahlweise
kann die Antigendemaskierung auch mit
Citratpuffer pH 6,0 erfolgen.**

Positivkontrollen:

IP : U-937-Zellen,

IHC : humanes Appendizitis-Gewebe, humanes
Lymphomgewebe, humanes Tonsillitisgewebe, Jurkat-
Zellen

IF : MCF-7-Zellen, humanes Appendizitis-Gewebe,
humanes Tonsillitisgewebe

Hintergrundinformationen

BCL2 belongs to the Bcl-2 family. It suppresses apoptosis in a variety of cell systems including factor-dependent lymphohematopoietic and neural cells. BCL2 regulates cell death by controlling the mitochondrial membrane permeability. It appears to function in a feedback loop system with caspases. BCL2 inhibits caspase activity either by preventing the release of cytochrome c from the mitochondria and/or by binding to the apoptosis-activating factor (APAF-1).

Bemerkenswerte Veröffentlichungen

Verfasser	Pubmed ID	Journal	Anwendung
Ji Xing	36230734	Cancers (Basel)	IF
Fei Yu	36175965	Chin Med	WB
Jinliang Liu	34630847	Oxid Med Cell Longev	WB

Lagerung

Lagerungsbedingungen:

Bei -20°C lagern. Nach dem Versand ein Jahr lang stabil

Lagerungspuffer:

PBS mit 0.02% Natriumazid und 50% Glycerin pH 7.3.

Aliquotieren ist nicht notwendig bei -20°C Lagerung

*** 20ul-Größen enthalten 0.1% BSA

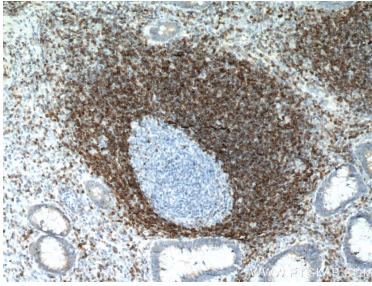
For technical support and original validation data for this product please contact:

T: 1 (888) 4PTGLAB (1-888-478-4522) (toll free
in USA), or 1(312) 455-8498 (outside USA)

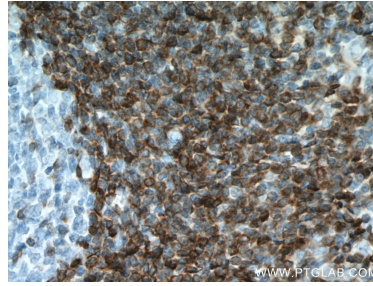
E: proteintech@ptglab.com
W: ptglab.com

This product is exclusively available under Proteintech Group brand and is not available to purchase from any other manufacturer.

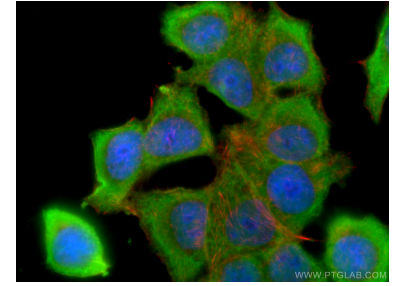
Ausgewählte Validierungsdaten



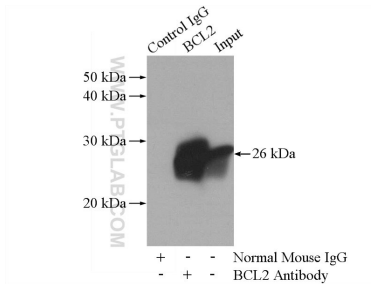
Immunohistochemical analysis of paraffin-embedded human appendicitis tissue slide using 60178-1-Ig (BCL2 antibody) at dilution of 1:12800 (under 10x lens. Heat mediated antigen retrieval with Tris-EDTA buffer (pH 9.0).



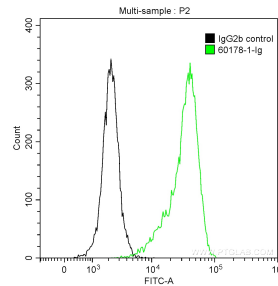
Immunohistochemical analysis of paraffin-embedded human appendicitis tissue slide using 60178-1-Ig (BCL2 antibody) at dilution of 1:12800 (under 40x lens. Heat mediated antigen retrieval with Tris-EDTA buffer (pH 9.0).



Immunofluorescent analysis of (-20°C Ethanol) fixed MCF-7 cells using BCL2 antibody (60178-1-Ig, Clone: 4H8C6) at dilution of 1:400 and CoraLite@488-Conjugated AffiniPure Goat Anti-Mouse Ig(H+L).



IP Result of anti-BCL2 (IP:60178-1-Ig, 5ug; Detection:60178-1-Ig 1:1000) with U-937 cells lysate 4000ug.



1X10⁶ human peripheral blood lymphocytes were stained with 0.2 ug Anti-Human BCL2 (60178-1-Ig, Clone:4H8C6) and CoraLite@488-Conjugated AffiniPure Goat Anti-Mouse IgG(H+L) at dilution 1:1000 (green), or 0.2 ug isotype control and CoraLite@488-Conjugated AffiniPure Goat Anti-Mouse IgG(H+L) at dilution 1:1000 (black). Cells were fixed with 4% PFA and permeabilized with 0.1% Triton X-100.