

Nur für Forschungszwecke

CD138/Syndecan-1 Monoklonaler Antikörper

Katalog-Nr.:60185-1-Ig



Allgemeine Informationen

Katalog-Nr.: 60185-1-Ig	GenBank-Zugangsnummer: BC008765	Reinigungsmethode: Protein-G-Reinigung
Größe: 150ul , Konzentration: 500 µg/ml durch die Bradford-Methode mit BSA als Standard;	GeneID (NCBI): 6382	CloneNo.: 1B6A2
Wirt: Maus	Vollständiger Name: syndecan 1	Empfohlene Verdünnungen: WB 1:200-1:1000
Isotyp: IgG1	Berechnete Masse: 32.5 kDa	
Immunogen Katalognummer: AG0823	Beobachtete Masse: 120 kDa	

Anwendungen

Geprüfte Anwendungen: WB, ELISA	Positivkontrollen: WB : BxPC-3-Zellen,
Getestete Reaktivität: Human	

Hintergrundinformationen

Syndecan-1 (SDC1), also named CD138, is an integral membrane protein. It participates in cell proliferation, cell migration and cell-matrix interactions via its receptor for extracellular matrix proteins. It is a heparan sulfate proteoglycan expressed on the surface of, and actively shed by, myeloma cells. Altered syndecan-1 expression has been detected in several different tumor types. SDC1 was regarded as a useful marker for labeling normal and neoplastic plasma cells and plasmacytoid lymphomas.

Lagerung

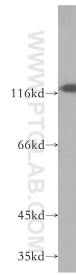
Lagerungsbedingungen:
Bei -20°C lagern. Nach dem Versand ein Jahr lang stabil
Lagerungspuffer:
PBS mit 0.02% Natriumazid und 50% Glycerin pH 7.3.
Aliquotieren ist nicht notwendig bei -20°C Lagerung

***** 20ul-Größen enthalten 0.1% BSA**

For technical support and original validation data for this product please contact:
T: 1 (888) 4PTGLAB (1-888-478-4522) (toll free in USA), or 1(312) 455-8498 (outside USA)
E: proteintech@ptglab.com
W: ptglab.com

This product is exclusively available under Proteintech Group brand and is not available to purchase from any other manufacturer.

Ausgewählte Validierungsdaten



BxPC-3 cells were subjected to SDS PAGE followed by western blot with 60185-1-Ig (CD138/Syndecan-1 antibody) at dilution of 1:400 incubated at room temperature for 1.5 hours.