

Nur für Forschungszwecke

# Cytokeratin 19 Monoklonaler Antikörper



Katalog-Nr.: 60187-1-Ig

Vorgestelltes Produkt

5 Publikationen

## Allgemeine Informationen

<b>Katalog-Nr.:</b> 60187-1-Ig	<b>GenBank-Zugangsnummer:</b> BC002539	<b>Reinigungsmethode:</b> Protein-A-Reinigung
<b>Größe:</b> 150ul, Konzentration: 1000 µg/ml von 3880 Nanodrop und 676 µg/ml durch die Bradford-Methode mit BSA als Standard;	<b>GeneID (NCBI):</b> keratin 19	<b>CloneNo.:</b> 3G1E4
<b>Wirt:</b> Maus	<b>Vollständiger Name:</b> keratin 19	<b>Empfohlene Verdünnungen:</b> WB 1:20000-1:100000 IHC 1:1000-1:51200 IF 1:200-1:800
<b>Isotyp:</b> IgG2b	<b>Berechnete Masse:</b> 44 kDa	
<b>Immunogen Katalognummer:</b> AG7407	<b>Beobachtete Masse:</b> 48 kDa	

## Anwendungen

<b>Geprüfte Anwendungen:</b> IF, IHC, WB, ELISA	<b>Positivkontrollen:</b> <b>WB:</b> MCF-7-Zellen, HaCaT-Zellen, Hausschwein-Kolongewebe, HeLa-Zellen, Maus-Kolongewebe, PC-3-Zellen, Ratten-Kolongewebe, T-47D-Zellen <b>IHC:</b> humanes Kolongewebe, humanes Lungenkarzinomgewebe, humanes Magenkrebsgewebe, humanes Mammakarzinomgewebe, humanes Ösophaguskarzinomgewebe, humanes Schilddrüsenkarzinomgewebe <b>IF:</b> humanes Mammakarzinomgewebe
<b>In Publikationen genannte Anwendungen:</b> IF, IHC, WB	
<b>Getestete Reaktivität:</b> Hausschwein, Human, Maus, Ratte	
<b>Zitierte Arten:</b> Human, Maus	
<b>Hinweis-IHC: Antigendemaskierung mit TE-Puffer pH 9,0 empfohlen. (*) Wahlweise kann die Antigendemaskierung auch mit Citratpuffer pH 6,0 erfolgen.</b>	

## Hintergrundinformationen

The keratins are intermediate filament proteins responsible for the structural integrity of epithelial cells. KRT19, one of type I keratins, is specifically expressed in the periderm, the transiently superficial layer that envelops the developing epidermis. Due to its high sensitivity, KRT19 is the most used marker for detection of tumor cells disseminated in lymph nodes, peripheral blood, and bone marrow of breast cancer patients.

## Bemerkenswerte Veröffentlichungen

Verfasser	Pubmed ID	Journal	Anwendung
Qiu-Zhong Pan	25267273	Stem Cells	WB
Haibo Zhang	34671938	Reprod Sci	IHC
Yuan Li	36251580	Liver Int	IF

## Lagerung

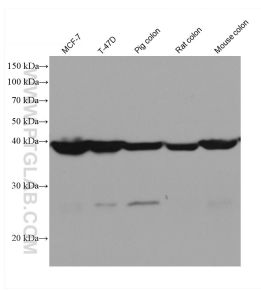
**Lagerungsbedingungen:**  
Bei -20°C lagern. Nach dem Versand ein Jahr lang stabil  
**Lagerungspuffer:**  
PBS mit 0.02% Natriumazid und 50% Glycerin pH 7.3.  
Aliquotieren ist nicht notwendig bei -20°C Lagerung

\*\*\* 20ul-Größen enthalten 0.1% BSA

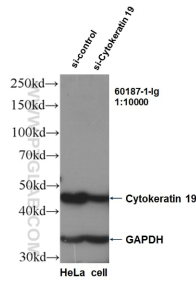
For technical support and original validation data for this product please contact:  
T: 1 (888) 4PTGLAB (1-888-478-4522) (toll free in USA), or 1(312) 455-8498 (outside USA)  
E: proteintech@ptglab.com  
W: ptglab.com

This product is exclusively available under Proteintech Group brand and is not available to purchase from any other manufacturer.

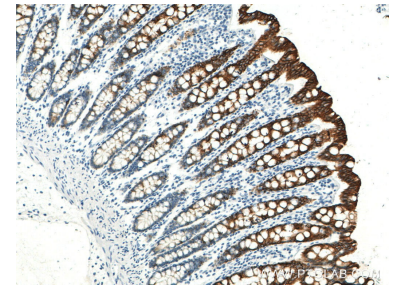
## Ausgewählte Validierungsdaten



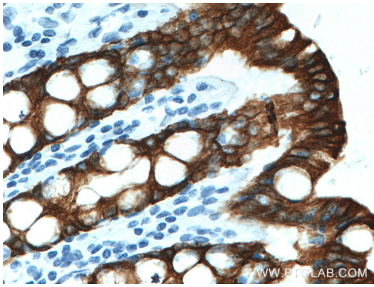
Various lysates were subjected to SDS PAGE followed by western blot with 60187-1-Ig (Cytokeratin 19 antibody) at dilution of 1:50000 incubated at room temperature for 1.5 hours.



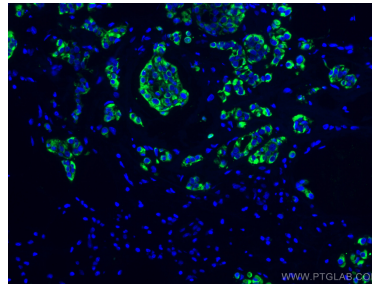
WB result of KRT19 antibody (60187-1-Ig, 1:10,000) with si-Control and si-KRT19 transfected HeLa cells.



Immunohistochemical analysis of paraffin-embedded human colon tissue slide using 60187-1-Ig (Cytokeratin 19 antibody) at dilution of 1:51200 (under 10x lens. Heat mediated antigen retrieval with Tris-EDTA buffer (pH 9.0).



Immunohistochemical analysis of paraffin-embedded human colon tissue slide using 60187-1-Ig (Cytokeratin 19 antibody) at dilution of 1:51200 (under 40x lens. Heat mediated antigen retrieval with Tris-EDTA buffer (pH 9.0).



Immunofluorescent analysis of (4% PFA) fixed human breast cancer tissue using Cytokeratin 19 antibody (60187-1-Ig, Clone: 3G1E4) at dilution of 1:400 and CoraLite®488-Conjugated AffiniPure Goat Anti-Mouse IgG(H+L).