

Nur für Forschungszwecke

Synaptophysin Monoklonaler Antikörper



Katalog-Nr.: 60191-1-Ig **12 Publikationen**

Allgemeine Informationen

Katalog-Nr.: 60191-1-Ig	GenBank-Zugangsnummer: BC064550	Reinigungsmethode: Protein-A-Reinigung
Größe: 150ul, Konzentration: 1000 µg/ml durch die Bradford-Methode mit BSA als Standard;	GeneID (NCBI): 6855	CloneNo.: 5B3F2
Wirt: Maus	Vollständiger Name: synaptophysin	Empfohlene Verdünnungen: WB 1:500-1:2000 IHC 1:50-1:500 IF 1:10-1:100
Isotyp: IgG3	Berechnete Masse: 313 aa, 34 kDa	
Immunogen Katalognummer: AG11803	Beobachtete Masse: 38 kDa	

Anwendungen

Geprüfte Anwendungen: IF, IHC, WB, ELISA	Positivkontrollen: WB : fetales humanes Hirngewebe, Hausschwein-Hirngewebe, humanes Hirngewebe, SH-SY5Y-Zellen
In Publikationen genannte Anwendungen: FC, IF, IHC, WB	IHC : humanes Hirngewebe,
Getestete Reaktivität: Hausschwein, Human, Kaninchen, Maus, Ratte	IF : PC-12-Zellen,
Zitierte Arten: Human, Maus, Ratte	
Hinweis-IHC: Antigenmaskierung mit TE-Puffer pH 9,0 empfohlen. (*) Wahlweise kann die Antigenmaskierung auch mit Citratpuffer pH 6,0 erfolgen.	

Hintergrundinformationen

Synaptophysin (SYP, also known as major synaptic vesicle protein p38) is a 38-kDa integral membrane glycoprotein that regulates synaptic vesicle endocytosis. It is the most abundant synaptic vesicle protein by mass. Synaptophysin is present in neuroendocrine cells and neurons that participate in synaptic transmission. Synaptophysin is a useful marker for identification of neuroendocrine cells and neoplasms. (PMID: 3010302; 21658579)

Bemerkenswerte Veröffentlichungen

Verfasser	Pubmed ID	Journal	Anwendung
Yuhong Wang	35656407	Front Cell Neurosci	WB
Danqing Xin	29751053	Brain Behav Immun	WB,IF
Dexiang Liu	32194421	Front Pharmacol	IHC

Lagerung

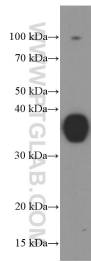
Lagerungsbedingungen:
Bei -20°C lagern. Nach dem Versand ein Jahr lang stabil
Lagerungspuffer:
PBS mit 0.02% Natriumazid und 50% Glycerin pH 7.3.
Aliquotieren ist nicht notwendig bei -20°C Lagerung

*** 20ul-Größen enthalten 0.1% BSA

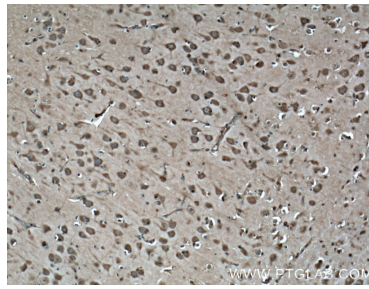
For technical support and original validation data for this product please contact:
T: 1 (888) 4PTGLAB (1-888-478-4522) (toll free in USA), or 1(312) 455-8498 (outside USA)
E: proteintech@ptglab.com
W: ptglab.com

This product is exclusively available under Proteintech Group brand and is not available to purchase from any other manufacturer.

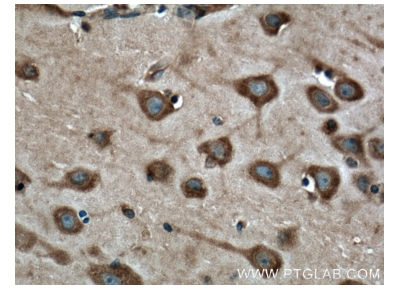
Ausgewählte Validierungsdaten



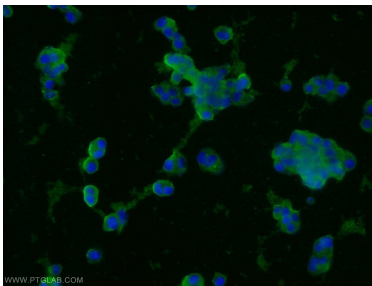
fetal human brain tissue were subjected to SDS PAGE followed by western blot with 60191-1-Ig (Synaptophysin antibody at dilution of 1:1000 incubated at room temperature for 1.5 hours.



Immunohistochemical analysis of paraffin-embedded human brain tissue slide using 60191-1-Ig (Synaptophysin antibody at dilution of 1:200 (under 10x lens). Heat mediated antigen retrieval with Tris-EDTA buffer (pH 9.0).



Immunohistochemical analysis of paraffin-embedded human brain tissue slide using 60191-1-Ig (Synaptophysin antibody at dilution of 1:200 (under 40x lens). Heat mediated antigen retrieval with Tris-EDTA buffer (pH 9.0).



Immunofluorescent analysis of PC-12 cells using 60191-1-Ig (Synaptophysin antibody) at dilution of 1:25 and Alexa Fluor 488-conjugated AffiniPure Goat Anti-Mouse IgG (H+L).