

Nur für Forschungszwecke

ESR2 Monoklonaler Antikörper

Katalog-Nr.:60197-1-Ig

Vorgestelltes Produkt

7 Publikationen



Allgemeine Informationen

Katalog-Nr.: 60197-1-Ig	GenBank-Zugangsnummer: BC024181	Reinigungsmethode: Protein-G-Reinigung
Größe: 150ul, Konzentration: 1300 µg/ml von 2100 Nanodrop und 1000 µg/ml durch die Bradford-Methode mit BSA als Standard;	GeneID (NCBI): estrogen receptor 2 (ER beta)	CloneNo.: 5D2C9
Wirt: Maus	Berechnete Masse: 59 kDa	Empfohlene Verdünnungen: WB 1:1000-1:4000
Isotyp: IgG1	Beobachtete Masse: 50 kDa	
Immunogen Katalognummer: AG5103		

Anwendungen

Geprüfte Anwendungen: WB, ELISA	Positivkontrollen: WB : MCF-7-Zellen, humanes Hirngewebe, SW 1990-Zellen
In Publikationen genannte Anwendungen: IF, IHC, WB	
Getestete Reaktivität: Human, Maus	
Zitierte Arten: Human, Maus	

Hintergrundinformationen

Estrogen receptor-beta (ESR2) is a member of the superfamily of nuclear receptors, which can transduce extracellular signals into transcriptional responses. It binds estrogens with an affinity similar to that of ESR1, and activates expression of reporter genes containing estrogen response elements (ERE) in an estrogen-dependent manner. DNA-binding by ESR1 and ESR2 is rapidly lost at 37 degrees Celsius in the absence of ligand while in the presence of 17 beta-estradiol and 4-hydroxy-tamoxifen loss in DNA-binding at elevated temperature is more gradual. ESR2 exists various isoform and range of calculated molecular weight of isoforms is 50-60 kDa. The experiment detected two bands for ESR2 in isolated human germ cells, one at 60 kDa and a weaker one at 50 kDa (PMID: 14766008).

Bemerkenswerte Veröffentlichungen

Verfasser	Pubmed ID	Journal	Anwendung
Chenglin Yang	36257561	Environ Pollut	WB
Qi Su	34792729	Mol Biol Rep	WB,IF
Chun Pan	36522098	J Environ Sci (China)	IHC

Lagerung

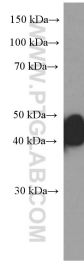
Lagerungsbedingungen:
Bei -20°C lagern. Nach dem Versand ein Jahr lang stabil
Lagerungspuffer:
PBS mit 0.02% Natriumazid und 50% Glycerin pH 7.3.
Aliquotieren ist nicht notwendig bei -20°C Lagerung

*** 20ul-Größen enthalten 0.1% BSA

For technical support and original validation data for this product please contact:
T: 1 (888) 4PTGLAB (1-888-478-4522) (toll free in USA), or 1(312) 455-8498 (outside USA)
E: proteintech@ptglab.com
W: ptglab.com

This product is exclusively available under Proteintech Group brand and is not available to purchase from any other manufacturer.

Ausgewählte Validierungsdaten



MCF-7 cells were subjected to SDS PAGE followed by western blot with 60197-1-Ig (ESR2 Antibody) at dilution of 1:2000 incubated at room temperature for 1.5 hours.