

Nur für Forschungszwecke

transgelin/SM22 Monoklonaler Antikörper



Katalog-Nr.: 60213-1-Ig **10 Publikationen**

Allgemeine Informationen

Katalog-Nr.: 60213-1-Ig	GenBank-Zugangsnummer: BC004927	Reinigungsmethode: Protein-A-Reinigung
Größe: 150ul, Konzentration: 700 µg/ml durch die Bradford-Methode mit BSA als Standard;	GeneID (NCBI): 6876	CloneNo.: 2A10C2
Wirt: Maus	Vollständiger Name: transgelin	Empfohlene Verdünnungen: WB 1:1000-1:8000 IHC 1:50-1:400 IF 1:50-1:500
Isotyp: IgG1	Berechnete Masse: 22 kDa	
Immunogen Katalognummer: AG0764	Beobachtete Masse: 18+22 kDa	

Anwendungen

Geprüfte Anwendungen: IF, IHC, WB, ELISA	Positivkontrollen: WB : humanes Kolongewebe, Hausschwein-Magengewebe, humanes Magengewebe, Ratten-Kolongewebe, Ratten-Magengewebe
In Publikationen genannte Anwendungen: FC, IF, WB	IHC : humanes Kolongewebe, humanes Herzgewebe
Getestete Reaktivität: Hausschwein, Human, Maus, Ratte	IF : Mausherzgewebe,
Zitierte Arten: Human, Maus, Ratte	
Hinweis-IHC: Antigenmaskierung mit TE-Puffer pH 9,0 empfohlen. (*) Wahlweise kann die Antigenmaskierung auch mit Citratpuffer pH 6,0 erfolgen.	

Hintergrundinformationen

The transgelin family is a group of proteins that belong to 22 kDa actin-related corpin superfamily. Of all three isoforms, transgelin 1 is the best characterized. Transgelin 1, also known as SM22 alpha, is a specific marker for differentiated smooth muscle cells. Transgelin 2, also known as SM22 beta, is expressed by both smooth muscle and non-smooth muscle cells in a temporally and spatially regulated pattern. Transgelin 3, also known as NP25, is only found in highly differentiated neuronal cells.

Bemerkenswerte Veröffentlichungen

Verfasser	Pubmed ID	Journal	Anwendung
Ji-Ting Liu	34604241	Front Cell Dev Biol	WB
Sarah Lang	29152087	Oncotarget	WB
Lin Liu	36309970	Clin Exp Pharmacol Physiol	WB

Lagerung

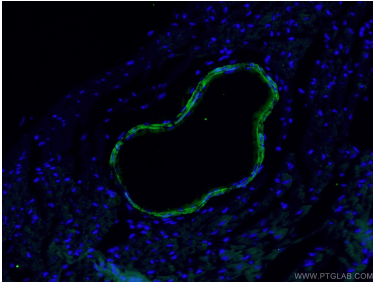
Lagerungsbedingungen:
Bei -20°C lagern. Nach dem Versand ein Jahr lang stabil
Lagerungspuffer:
PBS mit 0.02% Natriumazid und 50% Glycerin pH 7.3.
Aliquotieren ist nicht notwendig bei -20°C Lagerung

*** 20ul-Größen enthalten 0.1% BSA

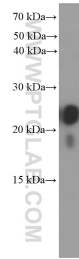
For technical support and original validation data for this product please contact:
T: 1 (888) 4PTGLAB (1-888-478-4522) (toll free in USA), or 1(312) 455-8498 (outside USA)
E: proteintech@ptglab.com
W: ptglab.com

This product is exclusively available under Proteintech Group brand and is not available to purchase from any other manufacturer.

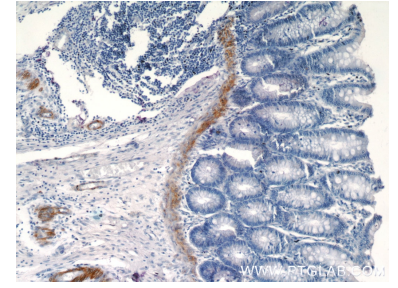
Ausgewählte Validierungsdaten



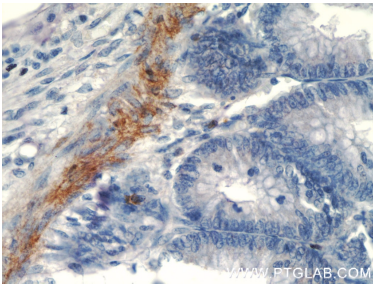
Immunofluorescent analysis of (4% PFA) fixed mouse heart tissue using 60213-1-Ig (transgelin/SM22 antibody) at dilution of 1:50 and Alexa Fluor 488-conjugated AffiniPure Goat Anti-Mouse IgG(H+L).



human colon tissue were subjected to SDS PAGE followed by western blot with 60213-1-Ig (transgelin/SM22 antibody at dilution of 1:4000 incubated at room temperature for 1.5 hours.



Immunohistochemical analysis of paraffin-embedded human colon tissue slide using 60213-1-Ig (transgelin/SM22 antibody at dilution of 1:200 (under 10x lens).



Immunohistochemical analysis of paraffin-embedded human colon tissue slide using 60213-1-Ig (transgelin/SM22 antibody at dilution of 1:200 (under 40x lens).