

Nur für Forschungszwecke

IL-20RB Monoklonaler Antikörper



Katalog-Nr.: 60221-1-Ig

Vorgestelltes Produkt

1 Publikationen

Allgemeine Informationen

Katalog-Nr.:

60221-1-Ig

Größe:

150ul, Konzentration: 2200 µg/ml von 53833

Nanodrop und 1467 µg/ml durch die Bradford-Methode mit BSA als Standard;

Wirt:

Maus

Isotyp:

IgG2b

Immunogen Katalognummer:

AG14368

GenBank-Zugangsnummer:

BC033292

GeneID (NCBI):

53833

Vollständiger Name:

interleukin 20 receptor beta

Berechnete Masse:

311 aa, 35 kDa

Beobachtete Masse:

35 kDa

Reinigungsmethode:

Protein-A-Reinigung

CloneNo.:

1A2A3

Empfohlene Verdünnungen:

WB 1:500-1:2000

Anwendungen

Geprüfte Anwendungen:

FC, WB, ELISA

In Publikationen genannte Anwendungen:

WB

Getestete Reaktivität:

Human

Zitierte Arten:

Human

Positivkontrollen:

WB: HeLa-Zellen,

Hintergrundinformationen

Interleukin-20 receptor subunit beta (IL20RB) is a single-pass type I membrane protein of the type II cytokine receptor family. The interleukin-20-receptor I complex (IL-20-RI) is composed of two chains, IL20RA and IL20RB. IL-20-RI is a receptor for IL-19, IL-20 and IL-24. IL20RB can also form a heterodimer with IL22RA1. The IL22RA1/IL20RB dimer is a receptor for IL20 and IL24.

Bemerkenswerte Veröffentlichungen

Verfasser	Pubmed ID	Journal	Anwendung
Jia Li	34114949	Elife	WB

Lagerung

Lagerungsbedingungen:

Bei -20°C lagern. Nach dem Versand ein Jahr lang stabil

Lagerungspuffer:

PBS mit 0.02% Natriumazid und 50% Glycerin pH 7.3.

Aliquotieren ist nicht notwendig bei -20°C Lagerung

*** 20ul-Größen enthalten 0.1% BSA

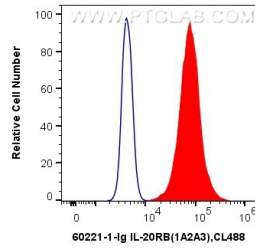
For technical support and original validation data for this product please contact:

T: 1 (888) 4PTGLAB (1-888-478-4522) (toll free in USA), or 1(312) 455-8498 (outside USA)

E: proteintech@ptglab.com
W: ptglab.com

This product is exclusively available under Proteintech Group brand and is not available to purchase from any other manufacturer.

Ausgewählte Validierungsdaten



HeLa cells were subjected to SDS PAGE followed by western blot with 60221-1-Ig (IL20RB antibody) at dilution of 1:1000 incubated at room temperature for 1.5 hours.

1×10^6 HeLa cells were intracellularly stained with 0.4 μ g Anti-Human IL-20RB (60221-1-Ig, Clone:1A2A3) and CoraLite[®]488-Conjugated AffiniPure Goat Anti-Mouse IgG(H+L) at dilution 1:1000 (red), or 0.4 μ g Control Antibody. Cells were fixed with 4% PFA and permeabilized with Flow Cytometry Perm Buffer (PF00011-C).