

Nur für Forschungszwecke

# SMMHC Monoklonaler Antikörper

Katalog-Nr.: 60222-1-Ig **4 Publikationen**



## Allgemeine Informationen

<b>Katalog-Nr.:</b> 60222-1-Ig	<b>GenBank-Zugangsnummer:</b> BC101677	<b>Reinigungsmethode:</b> Protein-A-Reinigung
<b>Größe:</b> 150ul, Konzentration: 1000 µg/ml durch die Bradford-Methode mit BSA als Standard;	<b>GeneID (NCBI):</b> 4629	<b>CloneNo.:</b> 5C6D3
<b>Wirt:</b> Maus	<b>Vollständiger Name:</b> myosin, heavy chain 11, smooth muscle	<b>Empfohlene Verdünnungen:</b> WB 1:2000-1:20000 IHC 1:500-1:2000 IF 1:50-1:500
<b>Isotyp:</b> IgG1	<b>Berechnete Masse:</b> 1938 aa, 224 kDa	
<b>Immunogen Katalognummer:</b> AG13397	<b>Beobachtete Masse:</b> 220 kDa	

## Anwendungen

<b>Geprüfte Anwendungen:</b> IF, IHC, WB, ELISA	<b>Positivkontrollen:</b>
<b>In Publikationen genannte Anwendungen:</b> IF, WB	<b>WB:</b> Kaninchen-Magengewebe, HeLa-Zellen, humanes Ileumgewebe, Ratten-Rektumgewebe
<b>Getestete Reaktivität:</b> Hausschwein, Human, Kaninchen, Maus, Ratte	<b>IHC:</b> humanes Mammaryhyperplasie-Gewebe,
<b>Zitierte Arten:</b> Maus, Ratte	<b>IF:</b> HeLa-Zellen,
<b>Hinweis-IHC: Antigendemaskierung mit TE-Puffer pH 9,0 empfohlen. (*) Wahlweise kann die Antigendemaskierung auch mit Citratpuffer pH 6,0 erfolgen.</b>	

## Hintergrundinformationen

SMMHC (smooth muscle myosin heavy chain; MYH11) is a contractile protein of smooth muscle cells. It is specifically expressed in cells derived from smooth muscle lineages. SMMHC is used as vascular smooth muscle cell (vSMC) contractile marker. It is also an excellent marker for myoepithelial cells, with no or few cross-reaction with myofibroblasts, thus very useful in the evaluation of stromal invasion.

## Bemerkenswerte Veröffentlichungen

Verfasser	Pubmed ID	Journal	Anwendung
Bao-Ying Luo	35643386	Biochim Biophys Acta Mol Basis Dis	IF
Hongliang Li	35299056	Atherosclerosis	WB,IF
Qiao Yu	33812737	Nutr Metab Cardiovasc Dis	WB

## Lagerung

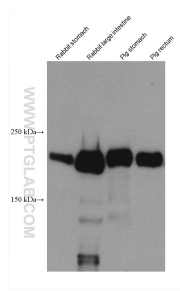
**Lagerungsbedingungen:**  
Bei -20°C lagern. Nach dem Versand ein Jahr lang stabil  
**Lagerungspuffer:**  
PBS mit 0.02% Natriumazid und 50% Glycerin pH 7.3.  
Aliquotieren ist nicht notwendig bei -20°C Lagerung

\*\*\* 20ul-Größen enthalten 0.1% BSA

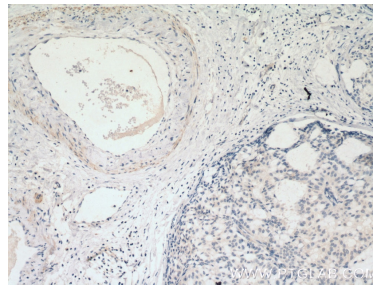
For technical support and original validation data for this product please contact:  
T: 1 (888) 4PTGLAB (1-888-478-4522) (toll free in USA), or 1(312) 455-8498 (outside USA)  
E: proteintech@ptglab.com  
W: ptglab.com

This product is exclusively available under Proteintech Group brand and is not available to purchase from any other manufacturer.

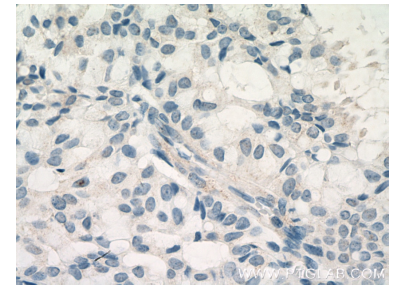
## Ausgewählte Validierungsdaten



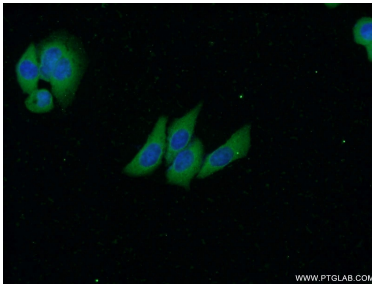
Various lysates were subjected to SDS PAGE followed by western blot with 60222-1-Ig (SMMHC antibody) at dilution of 1:5000 incubated at room temperature for 1.5 hours.



Immunohistochemical analysis of paraffin-embedded human breast hyperplasia tissue slide using 60222-1-Ig (SMMHC antibody) at dilution of 1:1000 (under 10x lens. Heat mediated antigen retrieval with Tris-EDTA buffer (pH 9.0).



Immunohistochemical analysis of paraffin-embedded human breast hyperplasia tissue slide using 60222-1-Ig (SMMHC antibody) at dilution of 1:1000 (under 40x lens. Heat mediated antigen retrieval with Tris-EDTA buffer (pH 9.0).



Immunofluorescent analysis of HeLa cells using 60222-1-Ig (SMMHC antibody) at dilution of 1:50 and Alexa Fluor 488-conjugated AffiniPure Goat Anti-Mouse IgG (H+L).