

Nur für Forschungszwecke

# Galectin-1 Monoklonaler Antikörper



Katalog-Nr.:60223-1-Ig **3 Publikationen**

## Allgemeine Informationen

<b>Katalog-Nr.:</b> 60223-1-Ig	<b>GenBank-Zugangsnummer:</b> BC020675	<b>Reinigungsmethode:</b> Protein-A-Reinigung
<b>Größe:</b> 150ul , Konzentration: 2300 µg/ml von3956 Nanodrop und 1500 µg/ml durch die Bradford-Methode mit BSA als Standard;	<b>GeneID (NCBI):</b> 3956	<b>CloneNo.:</b> 3G10D2
<b>Wirt:</b> Maus	<b>Vollständiger Name:</b> lectin, galactoside-binding, soluble,	<b>Empfohlene Verdünnungen:</b> WB 1:1000-1:6000 IHC 1:2000-1:8000 IF 1:400-1:1600
<b>Isotyp:</b> IgG1	<b>Berechnete Masse:</b> 15 kDa	
<b>Immunogen Katalognummer:</b> AG2432	<b>Beobachtete Masse:</b> 13 kDa	

## Anwendungen

### Geprüfte Anwendungen:

IF, IHC, WB, ELISA

### In Publikationen genannte Anwendungen:

IF, WB

### Getestete Reaktivität:

Human

### Zitierte Arten:

Human

**Hinweis-IHC: Antigenmaskierung mit TE-Puffer pH 9,0 empfohlen. (\*) Wahlweise kann die Antigenmaskierung auch mit Citratpuffer pH 6,0 erfolgen.**

### Positivkontrollen:

**WB** : HepG2-Zellen, humanes Herzgewebe, humanes Plazenta-Gewebe, L02-Zellen, U2OS-Zellen

**IHC** : humanes Kolonkarzinomgewebe, humanes Pankreaskarzinomgewebe

**IF** : U2OS-Zellen, humanes Kolonkarzinomgewebe

## Hintergrundinformationen

Galectins are a family of animal lectins defined by shared characteristic amino-acid sequences and affinity for  $\beta$ -galactose-containing oligosaccharides (PMID: 8063692). Galectin-1 contains one carbohydrate recognition domain (CRD) and occurs as a monomer as well as a non-covalent homodimer (PMID: 16840800). It is differentially expressed by various normal and pathological tissues. Galectin-1 is a multifunctional protein that is involved in cell adhesion, migration, proliferation, apoptosis, inflammation, tumour transformation and growth (PMID:15785741).

## Bemerkenswerte Veröffentlichungen

Verfasser	Pubmed ID	Journal	Anwendung
Qi Zhang	36177897	Int J Oncol	IF
Marilyne Labrie	29038585	Sci Rep	IF
Maria Claudia Vladoiu	26543238	Oncotarget	WB

## Lagerung

### Lagerungsbedingungen:

Bei -20°C lagern. Nach dem Versand ein Jahr lang stabil

### Lagerungspuffer:

PBS mit 0.02% Natriumazid und 50% Glycerin pH 7.3.

Aliquotieren ist nicht notwendig bei -20°C Lagerung

**\*\*\* 20ul-Größen enthalten 0.1% BSA**

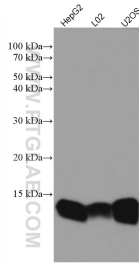
For technical support and original validation data for this product please contact:

T: 1 (888) 4PTGLAB (1-888-478-4522) (toll free in USA), or 1(312) 455-8498 (outside USA)

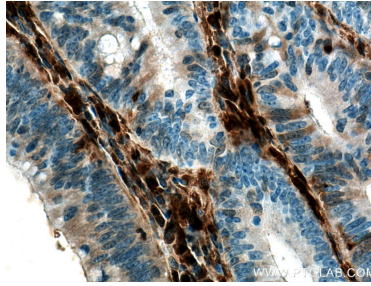
E: proteintech@ptglab.com  
W: ptglab.com

**This product is exclusively available under Proteintech Group brand and is not available to purchase from any other manufacturer.**

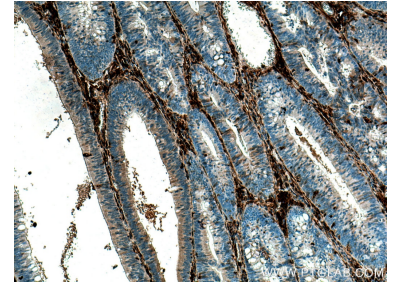
## Ausgewählte Validierungsdaten



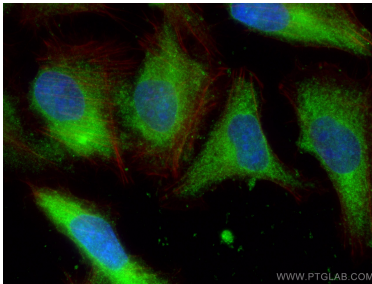
Various lysates were subjected to SDS PAGE followed by western blot with 60223-1-Ig (Galectin-1 antibody) at dilution of 1:3000 incubated at room temperature for 1.5 hours.



Immunohistochemical analysis of paraffin-embedded human colon cancer tissue slide using 60223-1-Ig (Galectin-1 antibody) at dilution of 1:4000 (under 40x lens). Heat mediated antigen retrieval with Tris-EDTA buffer (pH 9.0).



Immunohistochemical analysis of paraffin-embedded human colon cancer tissue slide using 60223-1-Ig (Galectin-1 antibody) at dilution of 1:4000 (under 10x lens). Heat mediated antigen retrieval with Tris-EDTA buffer (pH 9.0).



Immunofluorescent analysis of (-20°C Ethanol) fixed U2OS cells using Galectin-1 antibody (60223-1-Ig, Clone: 3G10D2 ) at dilution of 1:800 and CoraLite@488-Conjugated AffiniPure Goat Anti-Mouse IgG(H+L), CL594-Phalloidin (red).