

Nur für Forschungszwecke

Desmin Monoklonaler Antikörper

Katalog-Nr.: 60226-1-Ig **8 Publikationen**



Allgemeine Informationen

Katalog-Nr.: 60226-1-Ig	GenBank-Zugangsnummer: BC032116	Reinigungsmethode: Protein-A-Reinigung
Größe: 150ul, Konzentration: 1200 µg/ml durch die Bradford-Methode mit BSA als Standard;	GeneID (NCBI): 1674	CloneNo.: 3E12C8
Wirt: Maus	Vollständiger Name: desmin	Empfohlene Verdünnungen: WB 1:500-1:2000
Isotyp: IgG2a	Berechnete Masse: 470 aa, 54 kDa	
Immunogen Katalognummer: AG9675	Beobachtete Masse: 55 kDa	

Anwendungen

Geprüfte Anwendungen: WB, ELISA	Positivkontrollen: WB : Human heart, Hausschwein-Herzgewebe, Hausschwein-Kolongewebe, humanes Herzgewebe, humanes Hodengewebe, humanes Plazenta-Gewebe
In Publikationen genannte Anwendungen: IF, IHC, WB	
Getestete Reaktivität: Hausschwein, Human	
Zitierte Arten: Human, Maus, Ratte	

Hintergrundinformationen

Desmin is the main intermediate filament protein in skeletal and cardiac muscle cells and is essential for both the structural integrity and the survival of muscle cells. As an abundant muscle-specific protein, desmin has been widely used as a marker of muscle derived tumors. Anti-desmin is also valuable in the differential diagnosis of tumors of uncertain origin.

Bemerkenswerte Veröffentlichungen

Verfasser	Pubmed ID	Journal	Anwendung
Qian Feng	27986413	Reprod Biomed Online	IF
Xiaohong Xu	34107901	BMC Nephrol	WB
Pan Gao	25017793	Biochim Biophys Acta	WB

Lagerung

Lagerungsbedingungen:
Bei -20°C lagern. Nach dem Versand ein Jahr lang stabil
Lagerungspuffer:
PBS mit 0.02% Natriumazid und 50% Glycerin pH 7.3.
Aliquotieren ist nicht notwendig bei -20°C Lagerung

*** 20ul-Größen enthalten 0.1% BSA

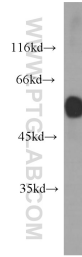
For technical support and original validation data for this product please contact:
T: 1 (888) 4PTGLAB (1-888-478-4522) (toll free in USA), or 1(312) 455-8498 (outside USA)
E: proteintech@ptglab.com
W: ptglab.com

This product is exclusively available under Proteintech Group brand and is not available to purchase from any other manufacturer.

Ausgewählte Validierungsdaten



Various lysates were subjected to SDS PAGE followed by western blot with 60226-1-Ig (Desmin antibody) at dilution of 1:5000 incubated at room temperature for 1.5 hours.



human heart tissue were subjected to SDS PAGE followed by western blot with 60226-1-Ig (DES antibody) at dilution of 1:1000 incubated at room temperature for 1.5 hours.