

Nur für Forschungszwecke

IFT88 Monoklonaler Antikörper

Katalog-Nr.:60227-1-Ig

Vorgestelltes Produkt

5 Publikationen



Allgemeine Informationen

Katalog-Nr.:
60227-1-Ig

Größe:
150ul, Konzentration: 1400 µg/ml von 8100
Nanodrop und 1000 µg/ml durch die
Bradford-Methode mit BSA als
Standard;

Wirt:
Maus

Isotyp:
IgG1

Immunogen Katalognummer:
AG4980

GenBank-Zugangsnummer:
BC030776

GeneID (NCBI):

Vollständiger Name:
intraflagellar transport 88 homolog
(Chlamydomonas)

Berechnete Masse:
94 kDa

Beobachtete Masse:
88-95 kDa

Reinigungsmethode:
Protein-A-Reinigung

CloneNo.:
4A4G5

Empfohlene Verdünnungen:
WB 1:500-1:2000
IP 0.5-4.0 µg für IP und 1:500-1:1000
für WB
IHC 1:20-1:200

Anwendungen

Geprüfte Anwendungen:

IHC, IP, WB, ELISA

In Publikationen genannte Anwendungen:

IF, WB

Getestete Reaktivität:

Human, Maus, Ratte

Zitierte Arten:

Human, Maus

Hinweis-IHC: Antigenmaskierung mit TE-Puffer pH 9,0 empfohlen. (*) Wahlweise kann die Antigenmaskierung auch mit Citratpuffer pH 6,0 erfolgen.

Positivkontrollen:

WB: Human testis, Gewebe

IP: PC-3-Zellen,

IHC: humanes Nierengewebe, humanes Herzgewebe, humanes Pankreasgewebe

Hintergrundinformationen

Intraflagellar transport (IFT), mediated by molecular motors and IFT particles, is an important transport process that occurs in the cilium and has been shown to be essential for the assembly and maintenance of cilia and flagella in many organisms. IFT88 (intraflagellar transport protein 88; also known as TG737 or TTC10) is a component of IFT particles and required for cilium biogenesis. Defects in IFT88/TG737 lead to polycystic kidney disease (11062270). IFT88 localizes to spindle poles during mitosis and is required for spindle orientation in mitosis (21441926). This antibody was raised against the C-terminal region of human IFT88 and can detect the endogenous level of IFT88.

Bemerkenswerte Veröffentlichungen

Verfasser	Pubmed ID	Journal	Anwendung
Ji Yeon Choi	34500843	Molecules	WB
Jiawei Li	34746145	Front Cell Dev Biol	WB
Caleb S Hayes	31188487	J Cell Physiol	WB

Lagerung

Lagerungsbedingungen:

Bei -20°C lagern. Nach dem Versand ein Jahr lang stabil

Lagerungspuffer:

PBS mit 0.02% Natriumazid und 50% Glycerin pH 7.3.

Aliquotieren ist nicht notwendig bei -20°C Lagerung

*** 20ul-Größen enthalten 0.1% BSA

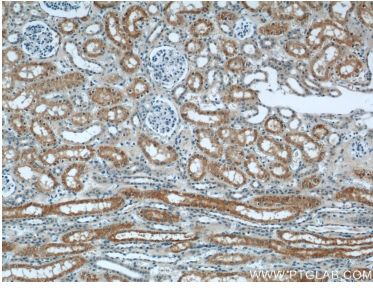
For technical support and original validation data for this product please contact:

T: 1 (888) 4PTGLAB (1-888-478-4522) (toll free in USA), or 1(312) 455-8498 (outside USA)

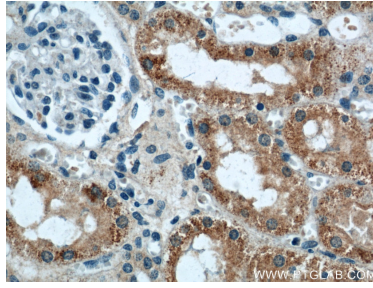
E: proteintech@ptglab.com
W: ptglab.com

This product is exclusively available under Proteintech Group brand and is not available to purchase from any other manufacturer.

Ausgewählte Validierungsdaten



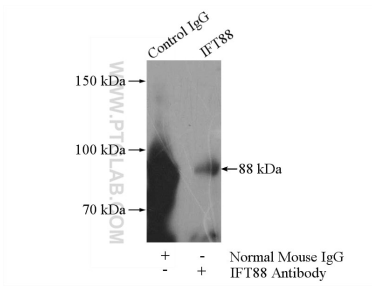
Immunohistochemical analysis of paraffin-embedded human kidney using 60227-1-Ig(IFT88 antibody) at dilution of 1:50 (under 10x lens).



Immunohistochemical analysis of paraffin-embedded human kidney using 60227-1-Ig(IFT88 antibody) at dilution of 1:50 (under 40x lens).



human testis tissue were subjected to SDS PAGE followed by western blot with 60227-1-Ig (IFT88 antibody) at dilution of 1:1000 incubated at room temperature for 1.5 hours.



IP Result of anti-IFT88 (IP:60227-1-Ig, 5ug; Detection:60227-1-Ig 1:800) with PC-3 cells lysate 1040ug.