

Nur für Forschungszwecke

COTL1 Monoklonaler Antikörper

Katalog-Nr.:60237-1-Ig

Vorgestelltes Produkt



Allgemeine Informationen

Katalog-Nr.:
60237-1-Ig

Größe:

150ul, Konzentration: 1800 µg/ml von23406

Nanodrop und 873 µg/ml durch die
Bradford-Methode mit BSA als
Standard;

Wirt:

Maus

Isotyp:

IgG1

Immunogen Katalognummer:

AG1230

GenBank-Zugangsnummer:

BC010884

GeneID (NCBI):

von23406

Vollständiger Name:

coactosin-like 1 (Dictyostelium)

Berechnete Masse:

16 kDa

Beobachtete Masse:

14-16 kDa

Reinigungsmethode:

Protein-G-Reinigung

CloneNo.:

4A3D9

Empfohlene Verdünnungen:

WB 1:2000-1:10000

IHC 1:500-1:2000

IF 1:200-1:800

Anwendungen

Geprüfte Anwendungen:

IF, IHC, WB, ELISA

Getestete Reaktivität:

Human, Maus

Hinweis-IHC: Antigendemaskierung mit TE-Puffer pH 9,0 empfohlen. (*) Wahlweise kann die Antigendemaskierung auch mit Citratpuffer pH 6,0 erfolgen.

Positivkontrollen:

WB : A431-Zellen, fetales humanes Hirngewebe, HeLa-Zellen

IHC : humanes Lungenkarzinomgewebe,

IF : HepG2-Zellen,

Hintergrundinformationen

COTL1, also named as CLP, binds to F-actin in a calcium-independent manner. And it has no direct effect on actin depolymerization.

Lagerung

Lagerungsbedingungen:

Bei -20°C lagern. Nach dem Versand ein Jahr lang stabil

Lagerungspuffer:

PBS mit 0.02% Natriumazid und 50% Glycerin pH 7.3.

Aliquotieren ist nicht notwendig bei -20°C Lagerung

*** 20ul-Größen enthalten 0.1% BSA

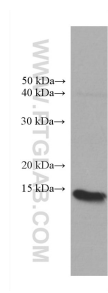
For technical support and original validation data for this product please contact:

T: 1 (888) 4PTGLAB (1-888-478-4522) (toll free
in USA), or 1(312) 455-8498 (outside USA)

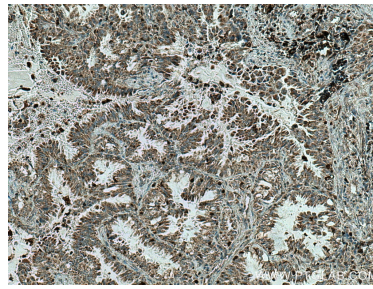
E: proteintech@ptglab.com
W: ptglab.com

This product is exclusively available under Proteintech Group brand and is not available to purchase from any other manufacturer.

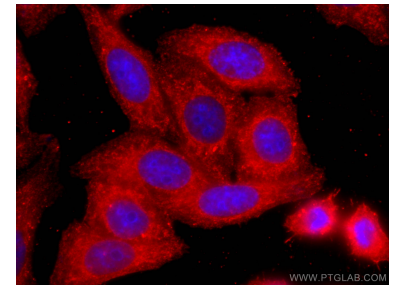
Ausgewählte Validierungsdaten



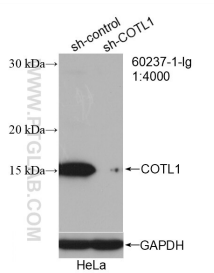
A431 cells were subjected to SDS PAGE followed by western blot with 60237-1-Ig (COTL1 antibody) at dilution of 1:5000 incubated at room temperature for 1.5 hours.



Immunohistochemical analysis of paraffin-embedded human lung cancer tissue slide using 60237-1-Ig (COTL1 antibody) at dilution of 1:1000 (under 10x lens). Heat mediated antigen retrieval with Tris-EDTA buffer (pH 9.0).



Immunofluorescent analysis of (-20°C Ethanol) fixed HepG2 cells using COTL1 antibody (60237-1-Ig, Clone: 4A3D9) at dilution of 1:400 and CoraLite®594-Conjugated AffiniPure Goat Anti-Mouse IgG(H+L).



WB result of COTL1 antibody (60237-1-Ig; 1:4000; incubated at room temperature for 1.5 hours) with sh-Control and sh-COTL1 transfected HeLa cells.