

Nur für Forschungszwecke

IL-36 Gamma Monoklonaler Antikörper

Katalog-Nr.:60248-1-Ig



Allgemeine Informationen

Katalog-Nr.: 60248-1-Ig	GenBank-Zugangsnummer: BC098337	Reinigungsmethode: Protein-A-Reinigung
Größe: 150ul , Konzentration: 1440 µg/ml durch die Bradford-Methode mit BSA als Standard;	GeneID (NCBI): 56300	CloneNo.: 3B9D11
Wirt: Maus	Vollständiger Name: interleukin 1 family, member 9	Empfohlene Verdünnungen: IHC 1:20-1:200
Isotyp: IgG2a	Berechnete Masse: 169 aa, 19 kDa	
Immunogen Katalognummer: AG16922		

Anwendungen

Geprüfte Anwendungen: IHC,ELISA	Positivkontrollen: IHC : humanes Eierstockgewebe, humanes Magengewebe, humanes Ösophagusgewebe
Getestete Reaktivität: Human	
Hinweis-IHC: Antigendemaskierung mit TE-Puffer pH 9,0 empfohlen. (*) Wahlweise kann die Antigendemaskierung auch mit Citratpuffer pH 6,0 erfolgen.	

Hintergrundinformationen

Lagerung

Lagerungsbedingungen:
Bei -20°C lagern. Nach dem Versand ein Jahr lang stabil
Lagerungspuffer:
PBS mit 0.02% Natriumazid und 50% Glycerin pH 7.3.
Aliquotieren ist nicht notwendig bei -20°C Lagerung

*** 20ul-Größen enthalten 0.1% BSA

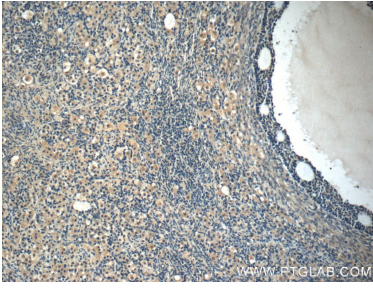
For technical support and original validation data for this product please contact:

T: 1 (888) 4PTGLAB (1-888-478-4522) (toll free in USA), or 1(312) 455-8498 (outside USA)

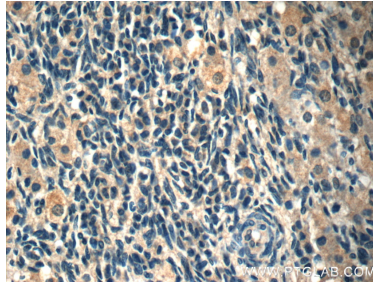
E: proteintech@ptglab.com
W: ptglab.com

This product is exclusively available under Proteintech Group brand and is not available to purchase from any other manufacturer.

Ausgewählte Validierungsdaten



Immunohistochemical analysis of paraffin-embedded human ovary slide using 60248-1-Ig (IL-36 gamma antibody at dilution of 1:50.



Immunohistochemical analysis of paraffin-embedded human ovary slide using 60248-1-Ig (IL-36 gamma antibody at dilution of 1:50.