

Nur für Forschungszwecke

HADHA Monoklonaler Antikörper

Katalog-Nr.:60250-1-Ig

Vorgestelltes Produkt

5 Publikationen



Allgemeine Informationen

| | | |
|---|---|---|
| Katalog-Nr.: 60250-1-Ig | GenBank-Zugangsnummer: BC009235 | Reinigungsmethode: Protein-G-Reinigung |
| Größe: 150ul , Konzentration: 1400 µg/ml von3030 Nanodrop und 1000 µg/ml durch die Bradford-Methode mit BSA als Standard; | GeneID (NCBI): 3E9B1 | CloneNo.: 3E9B1 |
| Wirt: Maus | Vollständiger Name: hydroxyacyl-Coenzyme A dehydrogenase/3-ketoacyl-Coenzyme A thiolase/enoyl-Coenzyme A hydratase (trifunctional protein), alpha subunit | Empfohlene Verdünnungen: WB 1:500-1:2000 IHC 1:20-1:200 IF 1:50-1:500 |
| Isotyp: IgG1 | Berechnete Masse: 83 kDa | |
| Immunogen Katalognummer: AG1211 | Beobachtete Masse: 79 kDa | |

Anwendungen

| | |
|---|---|
| Geprüfte Anwendungen: IF, IHC, WB,ELISA | Positivkontrollen: WB : A375-Zellen, HEK293 cells |
| In Publikationen genannte Anwendungen: WB | IHC : humanes Herzgewebe, humanes Lebergewebe |
| Getestete Reaktivität: Human, Maus | IF : HepG2-Zellen, |
| Zitierte Arten: Human, Maus | |

Hinweis-IHC: Antigendemaskierung mit TE-Puffer pH 9,0 empfohlen. (*) Wahlweise kann die Antigendemaskierung auch mit Citratpuffer pH 6,0 erfolgen.

Hintergrundinformationen

HADHA(Trifunctional enzyme subunit alpha, mitochondrial) is also named as HADH,78 kDa gastrin-binding protein.It belongs to the enoyl-CoA hydratase/isomerase family in the N-terminal section and the 3-hydroxyacyl-CoA dehydrogenase family in the central section.It harbors the 3-hydroxyacyl-CoA dehydrogenase and enoyl-CoA hydratase activities.Defects in HADHA are a cause of trifunctional protein deficiency (TFP deficiency) and long-chain 3-hydroxyl-CoA dehydrogenase deficiency (LCHAD deficiency) and maternal acute fatty liver of pregnancy (AFLP).

Bemerkenswerte Veröffentlichungen

| Verfasser | Pubmed ID | Journal | Anwendung |
|---------------|-----------|------------|-----------|
| Muna Al-Habsi | 36302005 | Science | WB |
| Xiaomei Zhu | 35517767 | RSC Adv | WB |
| Yanwei Du | 25044461 | Proteomics | WB |

Lagerung

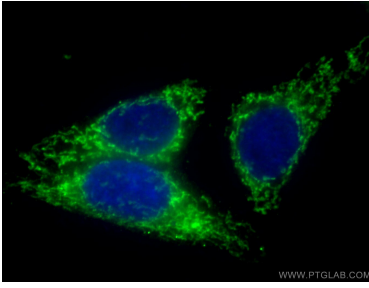
Lagerungsbedingungen:
Bei -20°C lagern. Nach dem Versand ein Jahr lang stabil
Lagerungspuffer:
PBS mit 0.02% Natriumazid und 50% Glycerin pH 7.3.
Aliquotieren ist nicht notwendig bei -20°C Lagerung

*** 20ul-Größen enthalten 0.1% BSA

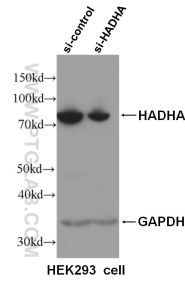
For technical support and original validation data for this product please contact:
T: 1 (888) 4PTGLAB (1-888-478-4522) (toll free in USA), or 1(312) 455-8498 (outside USA)
E: proteintech@ptglab.com
W: ptglab.com

This product is exclusively available under Proteintech Group brand and is not available to purchase from any other manufacturer.

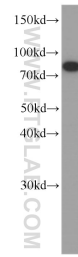
Ausgewählte Validierungsdaten



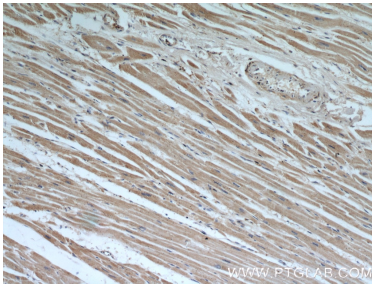
Immunofluorescent analysis of (4% PFA) fixed HepG2 cells using 60250-1-Ig (HADHA antibody) at dilution of 1:100 and CoraLite488-Conjugated AffiniPure Goat Anti-Mouse IgG(H+L).



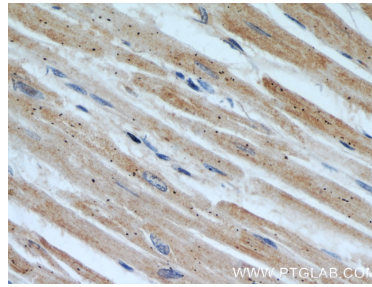
WB result of HADHA specific antibody (60250-1-Ig, 1:4000) with si-control and si-HADHA transfected HEK293 cells.



A375 cells were subjected to SDS PAGE followed by western blot with 60250-1-Ig (HADHA antibody) at dilution of 1:1000 incubated at room temperature for 1.5 hours.



Immunohistochemical analysis of paraffin-embedded human heart using 60250-1-Ig(HADHA antibody) at dilution of 1:50 (under 10x lens).



Immunohistochemical analysis of paraffin-embedded human heart using 60250-1-Ig(HADHA antibody) at dilution of 1:50 (under 40x lens).