

Allgemeine Informationen

Katalog-Nr.: 60252-1-Ig	GenBank-Zugangsnummer: BC000433	Reinigungsmethode: Protein-G-Reinigung
Größe: 150ul , Konzentration: 1300 µg/ml von5603 Nanodrop und 1000 µg/ml durch die Bradford-Methode mit BSA als Standard;	GeneID (NCBI): 5603	CloneNo.: 1B12A6
Wirt: Maus	Vollständiger Name: mitogen-activated protein kinase 13	Empfohlene Verdünnungen: WB 1:1000-1:6000 IHC 1:150-1:600
Isotyp: IgG1	Berechnete Masse: 38 kDa	
Immunogen Katalognummer: AG21240	Beobachtete Masse: 38-42 kDa	

Anwendungen

Geprüfte Anwendungen: IHC, WB,ELISA	Positivkontrollen:
Getestete Reaktivität: Human	WB : Ramos-Zellen, Daudi-Zellen, HEK-293-Zellen, HepG2-Zellen
Hinweis-IHC: Antigenmaskierung mit TE- Puffer pH 9,0 empfohlen. (*) Wahlweise kann die Antigenmaskierung auch mit Citratpuffer pH 6,0 erfolgen.	IHC : humanes Pankreaskarzinomgewebe,

Hintergrundinformationen

MAPK13(Mitogen-activated protein kinase 13) is also named as PRKM13, SAPK4 and belongs to the protein kinase superfamily. MAPK13 is one of the four p38 MAPKs which play an important role in the cascades of cellular responses evoked by extracellular stimuli such as proinflammatory cytokines or physical stress leading to direct activation of transcription factors such as ELK1 and ATF2.

Lagerung

Lagerungsbedingungen:
Bei -20°C lagern. Nach dem Versand ein Jahr lang stabil
Lagerungspuffer:
PBS mit 0.02% Natriumazid und 50% Glycerin pH 7.3.
Aliquotieren ist nicht notwendig bei -20°C Lagerung

*** 20ul-Größen enthalten 0.1% BSA

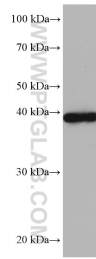
For technical support and original validation data for this product please contact:

T: 1 (888) 4PTGLAB (1-888-478-4522) (toll free
in USA), or 1(312) 455-8498 (outside USA)

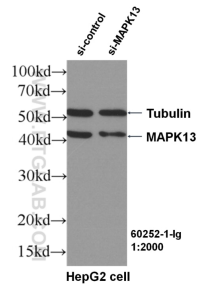
E: proteintech@ptglab.com
W: ptglab.com

This product is exclusively available under Proteintech Group brand and is not available to purchase from any other manufacturer.

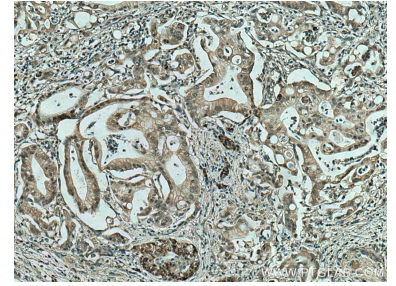
Ausgewählte Validierungsdaten



Ramos cells were subjected to SDS PAGE followed by western blot with 60252-1-Ig (MAPK13 antibody) at dilution of 1:3000 incubated at room temperature for 1.5 hours.



WB result of MAPK13 antibody (60252-1-Ig, 1:2000) with si-Control and si-MAPK13 transfected HepG2 cells.



Immunohistochemical analysis of paraffin-embedded human pancreas cancer tissue slide using 60252-1-Ig (MAPK13 antibody) at dilution of 1:300 (under 10x lens). Heat mediated antigen retrieval with Tris-EDTA buffer (pH 9.0).