

Nur für Forschungszwecke

IGBP1 Monoklonaler Antikörper

Katalog-Nr.:60256-1-Ig



Allgemeine Informationen

Katalog-Nr.: 60256-1-Ig	GenBank-Zugangsnummer: BC004137	Reinigungsmethode: Protein-G-Reinigung
Größe: 150ul , Konzentration: 1800 µg/ml von 3476 Nanodrop und 1100 µg/ml durch die Bradford-Methode mit BSA als Standard;	GeneID (NCBI): 3476	CloneNo.: 2D11A8
Wirt: Maus	Vollständiger Name: immunoglobulin (CD79A) binding protein 1	Empfohlene Verdünnungen: WB 1:500-1:2000 IHC 1:50-1:500
Isotyp: IgG1	Berechnete Masse: 39 kDa	
Immunogen Katalognummer: AG6782	Beobachtete Masse: 40 kDa	

Anwendungen

Geprüfte Anwendungen: IHC, WB,ELISA	Positivkontrollen: WB : K-562-Zellen, IHC : humanes Herzgewebe, humanes Skelettmuskelgewebe
Getestete Reaktivität: Human, Maus	
Hinweis-IHC: Antigenmaskierung mit TE-Puffer pH 9,0 empfohlen. (*) Wahlweise kann die Antigenmaskierung auch mit Citratpuffer pH 6,0 erfolgen.	

Hintergrundinformationen

Immunoglobulin-binding protein 1 (IGBP1), also known as ALPHA-4, was originally identified as a signal transduction molecule coprecipitating with MB1 (CD79a) protein of the B-cell antigen receptor (BCR) complex. IGBP1 has been characterized as an essential regulator of the catalytic activity of protein phosphatase 2A (PP2A), which is a ubiquitous phosphatase with broad substrate specificity and diverse cellular functions.

Lagerung

Lagerungsbedingungen:
Bei -20°C lagern. Nach dem Versand ein Jahr lang stabil
Lagerungspuffer:
PBS mit 0.02% Natriumazid und 50% Glycerin pH 7.3.
Aliquotieren ist nicht notwendig bei -20°C Lagerung

***** 20ul-Größen enthalten 0.1% BSA**

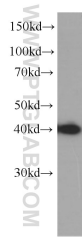
For technical support and original validation data for this product please contact:

T: 1 (888) 4PTGLAB (1-888-478-4522) (toll free in USA), or 1(312) 455-8498 (outside USA)

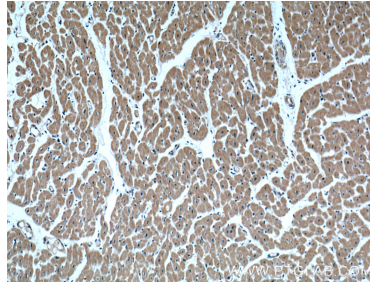
E: proteintech@ptglab.com
W: ptglab.com

This product is exclusively available under Proteintech Group brand and is not available to purchase from any other manufacturer.

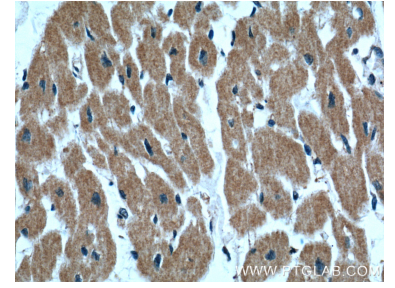
Ausgewählte Validierungsdaten



K-562 cells were subjected to SDS PAGE followed by western blot with 60256-1-Ig (IGBP1 antibody) at dilution of 1:1000 incubated at room temperature for 1.5 hours.



Immunohistochemical analysis of paraffin-embedded human heart tissue slide using 60256-1-Ig (IGBP1 Antibody) at dilution of 1:200 (under 10x lens).



Immunohistochemical analysis of paraffin-embedded human heart tissue slide using 60256-1-Ig (IGBP1 Antibody) at dilution of 1:200 (under 40x lens).