

Allgemeine Informationen

Katalog-Nr.: 60262-1-Ig	GenBank-Zugangsnummer: BC039031	Reinigungsmethode: Protein-A-Reinigung
Größe: 150ul , Konzentration: 3200 µg/ml von7850 Nanodrop und 2000 µg/ml durch die Bradford-Methode mit BSA als Standard;	GeneID (NCBI): interleukin 1 receptor, type II	CloneNo.: 3H4H4
Wirt: Maus	Vollständiger Name: interleukin 1 receptor, type II	Empfohlene Verdünnungen: WB 1:500-1:2000 IF 1:20-1:200
Isotyp: IgG2a	Berechnete Masse: 398 aa, 45 kDa	
Immunogen Katalognummer: AG4495	Beobachtete Masse: 45 kDa	

Anwendungen

Geprüfte Anwendungen: IF, WB,ELISA	Positivkontrollen: WB : HeLa-Zellen, IF : HeLa-Zellen,
In Publikationen genannte Anwendungen: IF, WB	
Getestete Reaktivität: Human, Maus	
Zitierte Arten: Maus	

Hintergrundinformationen

Interleukin-1 receptor type 2 (IL1R2, also known as CD121b) is a cytokine receptor that belongs to the interleukin 1 receptor family. It exists in both a membrane bound and soluble form. IL1R2 binds interleukin alpha (IL1A), interleukin beta (IL1B), and interleukin 1 receptor, type I(IL1R1/IL1RA), and acts as a decoy receptor that inhibits the activity of its ligands. IL1R2 serves as a negative regulator of IL-1 signaling, thereby suppressing inflammatory response.

Bemerkenswerte Veröffentlichungen

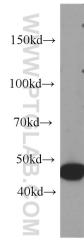
Verfasser	Pubmed ID	Journal	Anwendung
Meng-Bing Chen	36806583	Biochem Pharmacol	IF,WB

Lagerung

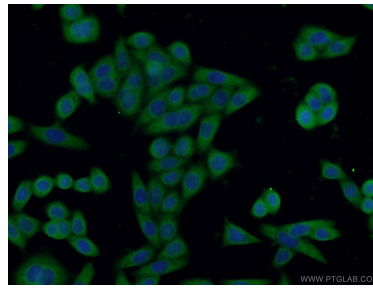
Lagerungsbedingungen:
Bei -20°C lagern. Nach dem Versand ein Jahr lang stabil
Lagerungspuffer:
PBS mit 0.02% Natriumazid und 50% Glycerin pH 7.3.
Aliquotieren ist nicht notwendig bei -20°C Lagerung

*** 20ul-Größen enthalten 0.1% BSA

Ausgewählte Validierungsdaten



HeLa cells were subjected to SDS PAGE followed by western blot with 60262-1-Ig (IL1R2 antibody) at dilution of 1:1000 incubated at room temperature for 1.5 hours.



Immunofluorescent analysis of HeLa cells using 60262-1-Ig (IL1R2 antibody) at dilution of 1:50 and Alexa Fluor 488-conjugated AffiniPure Goat Anti-Mouse IgG (H+L).