

Nur für Forschungszwecke

KIFAP3 Monoklonaler Antikörper

Katalog-Nr.:60266-1-Ig



Allgemeine Informationen

Katalog-Nr.: 60266-1-Ig	GenBank-Zugangsnummer: BC028679	Reinigungsmethode: Protein-A-Reinigung
Größe: 150ul , Konzentration: 1500 µg/ml von22920 Nanodrop und 1000 µg/ml durch die Bradford-Methode mit BSA als Standard;	GeneID (NCBI): Vollständiger Name: kinesin-associated protein 3	CloneNo.: 7C9F2
Wirt: Maus	Berechnete Masse: 792 aa, 91 kDa	Empfohlene Verdünnungen: WB 1:500-1:2000 IHC 1:20-1:200
Isotyp: IgG2a	Beobachtete Masse: 91-100 kDa	
Immunogen Katalognummer: AG20809		

Anwendungen

Geprüfte Anwendungen: IHC, WB,ELISA	Positivkontrollen: WB : humanes Hodengewebe, IHC : humanes Hodengewebe,
Getestete Reaktivität: Human, Maus, Ratte	
Hinweis-IHC: Antigenmaskierung mit TE-Puffer pH 9,0 empfohlen. (*) Wahlweise kann die Antigenmaskierung auch mit Citratpuffer pH 6,0 erfolgen.	

Hintergrundinformationen

KIFAP3, also known as KIF3AP or KAP3, is a novel KIF3A/3B-associated protein. It binds to the tail domain of KIF3A/3B and may play a role in regulating the binding of KIF3A/3B to cargoes. Recently it has been reported that mutation within the KIFAP3 gene is associated with decreased KIFAP3 expression and increased survival in sporadic ALS, which makes it a potential target for ALS therapy. KIFAP3 has also been identified as the target of mir-130a.

Lagerung

Lagerungsbedingungen:
Bei -20°C lagern. Nach dem Versand ein Jahr lang stabil
Lagerungspuffer:
PBS mit 0.02% Natriumazid und 50% Glycerin pH 7.3.
Aliquotieren ist nicht notwendig bei -20°C Lagerung

***** 20ul-Größen enthalten 0.1% BSA**

For technical support and original validation data for this product please contact:

T: 1 (888) 4PTGLAB (1-888-478-4522) (toll free
in USA), or 1(312) 455-8498 (outside USA)

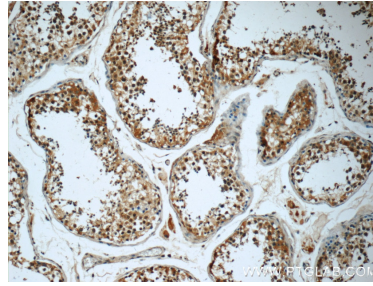
E: proteintech@ptglab.com
W: ptglab.com

This product is exclusively available under Proteintech Group brand and is not available to purchase from any other manufacturer.

Ausgewählte Validierungsdaten



human testis tissue were subjected to SDS PAGE followed by western blot with 60266-1-Ig (KIFAP3 antibody) at dilution of 1:1000 incubated at room temperature for 1.5 hours.



Immunohistochemical analysis of paraffin-embedded human testis tissue slide using 60266-1-Ig (KIFAP3 Antibody) at dilution of 1:50.