

Nur für Forschungszwecke

CRYBB1 Monoklonaler Antikörper

Katalog-Nr.: 60273-1-Ig



Allgemeine Informationen

Katalog-Nr.: 60273-1-Ig	GenBank-Zugangsnummer: BC036790	Reinigungsmethode: Protein-A-Reinigung
Größe: 150ul, Konzentration: 600 µg/ml von Nanodrop und 580 µg/ml durch die Bradford-Methode mit BSA als Standard;	GeneID (NCBI): 1414	CloneNo.: 6F12B12
Wirt: Maus	Vollständiger Name: crystallin, beta B1	Empfohlene Verdünnungen: WB 1:500-1:2000
Isotyp: IgG1	Berechnete Masse: 252 aa, 28 kDa	
Immunogen Katalognummer: AG4722	Beobachtete Masse: 30 kDa	

Anwendungen

Geprüfte Anwendungen: WB, ELISA	Positivkontrollen: WB : C6-Zellen, Maus-Augengewebe
Getestete Reaktivität: Human, Maus, Ratte	

Hintergrundinformationen

Mutation in CRYBB1 is associated with congenital Cataract-Microcornea Syndrome.

Lagerung

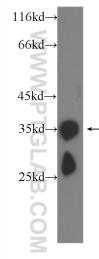
Lagerungsbedingungen:
Bei -20°C lagern. Nach dem Versand ein Jahr lang stabil
Lagerungspuffer:
PBS mit 0.02% Natriumazid und 50% Glycerin pH 7.3.
Aliquotieren ist nicht notwendig bei -20°C Lagerung

***** 20ul-Größen enthalten 0.1% BSA**

For technical support and original validation data for this product please contact:
T: 1 (888) 4PTGLAB (1-888-478-4522) (toll free in USA), or 1(312) 455-8498 (outside USA)
E: proteintech@ptglab.com
W: ptglab.com

This product is exclusively available under Proteintech Group brand and is not available to purchase from any other manufacturer.

Ausgewählte Validierungsdaten



C6 cells were subjected to SDS PAGE followed by western blot with 60273-1-Ig (CRYBB1 Antibody) at dilution of 1:1000 incubated at room temperature for 1.5 hours.