

Nur für Forschungszwecke

# SECTM1 Monoklonaler Antikörper

Katalog-Nr.:60281-1-Ig **1 Publikationen**



## Allgemeine Informationen

<b>Katalog-Nr.:</b> 60281-1-Ig	<b>GenBank-Zugangsnummer:</b> BC017716	<b>Reinigungsmethode:</b> Thiophiler Affinitätschromatograph
<b>Größe:</b> 150ul , Konzentration: 833 µg/ml durch die Bradford-Methode mit BSA als Standard;	<b>GeneID (NCBI):</b> 6398	<b>CloneNo.:</b> 1C11B4
<b>Wirt:</b> Maus	<b>Vollständiger Name:</b> secreted and transmembrane 1	<b>Empfohlene Verdünnungen:</b> WB 1:1000-1:4000 IHC 1:50-1:500
<b>Isotyp:</b> IgM	<b>Berechnete Masse:</b> 248 aa, 27 kDa	
<b>Immunogen Katalognummer:</b> AG14645	<b>Beobachtete Masse:</b> 27 kDa	

## Anwendungen

<b>Geprüfte Anwendungen:</b> FC, IHC, WB, ELISA	<b>Positivkontrollen:</b>
<b>In Publikationen genannte Anwendungen:</b> IHC, WB	<b>WB :</b> HaCaT-Zellen, HeLa-Zellen, JAR-Zellen, K-562-Zellen, LNCaP-Zellen, NCCIT-Zellen, PC-3-Zellen
<b>Getestete Reaktivität:</b> Human	<b>IHC :</b> humanes Mammakarzinomgewebe, humanes Kolonkarzinomgewebe
<b>Zitierte Arten:</b> Human	
<b>Hinweis-IHC: Antigenmaskierung mit TE-Puffer pH 9,0 empfohlen. (*) Wahlweise kann die Antigenmaskierung auch mit Citratpuffer pH 6,0 erfolgen.</b>	

## Hintergrundinformationen

SECTM1, also named as protein K12, is originally identified by its location just upstream of the CD7 locus. It has been proposed as a ligand for CD7. SECTM1 is involved in thymocyte signaling. This antibody is specific to SECTM1.

## Bemerkenswerte Veröffentlichungen

Verfasser	Pubmed ID	Journal	Anwendung
Jie Mei	36818292	iScience	WB,IHC

## Lagerung

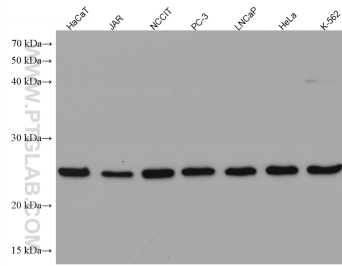
**Lagerungsbedingungen:**  
Bei -20°C lagern. Nach dem Versand ein Jahr lang stabil  
**Lagerungspuffer:**  
PBS mit 0.02% Natriumazid und 50% Glycerin pH 7.3.  
Aliquotieren ist nicht notwendig bei -20°C Lagerung

\*\*\* 20ul-Größen enthalten 0.1% BSA

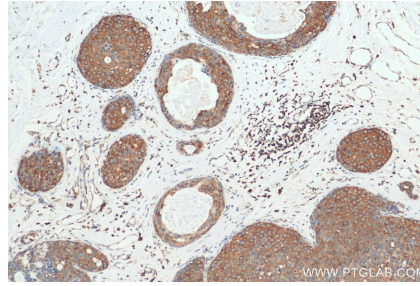
For technical support and original validation data for this product please contact:  
T: 1 (888) 4PTGLAB (1-888-478-4522) (toll free in USA), or 1(312) 455-8498 (outside USA)  
E: proteintech@ptglab.com  
W: ptglab.com

This product is exclusively available under Proteintech Group brand and is not available to purchase from any other manufacturer.

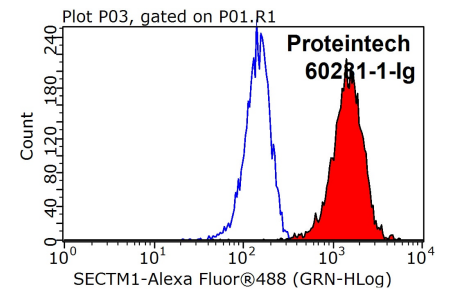
## Ausgewählte Validierungsdaten



Various lysates were subjected to SDS PAGE followed by western blot with 60281-1-Ig (SECTM1 antibody) at dilution of 1:2000 incubated at room temperature for 1.5 hours.



Immunohistochemical analysis of paraffin-embedded human breast cancer tissue slide using 60281-1-Ig (SECTM1 antibody) at dilution of 1:200 (under 10x lens). Heat mediated antigen retrieval with Tris-EDTA buffer (pH 9.0).



1X10<sup>6</sup> K-562 cells were stained with 0.2ug SECTM1 antibody (60281-1-Ig, red) and control antibody (blue). Fixed with 90% MeOH blocked with 3% BSA (30 min). Alexa Fluor 488-conjugated AffiniPure Goat Anti-Mouse IgG(H+L) with dilution 1:1000.