

Nur für Forschungszwecke

PLAP Monoklonaler Antikörper

Katalog-Nr.:60294-1-Ig

Vorgestelltes Produkt

2 Publikationen



Allgemeine Informationen

Katalog-Nr.: 60294-1-Ig	GenBank-Zugangsnummer: BC009647	Reinigungsmethode: Protein-G-Reinigung
Größe: 150ul , Konzentration: 1700 µg/ml von250 Nanodrop und 700 µg/ml durch die Bradford-Methode mit BSA als Standard;	GeneID (NCBI): Vollständiger Name: alkaline phosphatase, placental (Regan isozyme)	CloneNo.: 2B7C9
Wirt: Maus	Berechnete Masse: 58 kDa	Empfohlene Verdünnungen: WB 1:500-1:2000 IHC 1:20-1:200
Isotyp: IgG1	Beobachtete Masse: 66 kDa	
Immunogen Katalognummer: AG13361		

Anwendungen

Geprüfte Anwendungen: FC, IHC, WB, ELISA	Positivkontrollen: WB : HepG2-Zellen, HepG2 IHC : humanes Plazenta-Gewebe,
In Publikationen genannte Anwendungen: IF, WB	
Getestete Reaktivität: Human	
Zitierte Arten: Ratte	
Hinweis-IHC: Antigendemaskierung mit TE-Puffer pH 9,0 empfohlen. (*) Wahlweise kann die Antigendemaskierung auch mit Citratpuffer pH 6,0 erfolgen.	

Hintergrundinformationen

Placental alkaline phosphatase (PLAP) is a glycosyl phosphatidylinositol (GPI)-anchored sialoglycoprotein , which shows greater resistance to heat inactivation than other alkaline phosphatase. Presented at high levels in placental trophoblasts, PLAP is recognized as an important marker of differentiation in human malignancies.

Bemerkenswerte Veröffentlichungen

Verfasser	Pubmed ID	Journal	Anwendung
Xin Zhao	33205619	J Cell Mol Med	IF
Situo Wang	36896013	Front Bioeng Biotechnol	WB

Lagerung

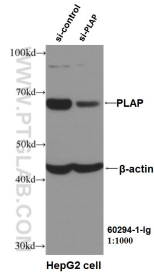
Lagerungsbedingungen:
Bei -20°C lagern. Nach dem Versand ein Jahr lang stabil
Lagerungspuffer:
PBS mit 0.02% Natriumazid und 50% Glycerin pH 7.3.
Aliquotieren ist nicht notwendig bei -20°C Lagerung

*** 20ul-Größen enthalten 0.1% BSA

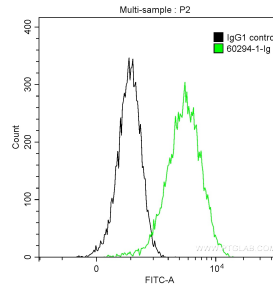
For technical support and original validation data for this product please contact:
T: 1 (888) 4PTGLAB (1-888-478-4522) (toll free in USA), or 1(312) 455-8498 (outside USA)
E: proteintech@ptglab.com
W: ptglab.com

This product is exclusively available under Proteintech Group brand and is not available to purchase from any other manufacturer.

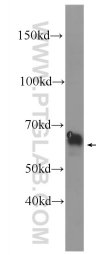
Ausgewählte Validierungsdaten



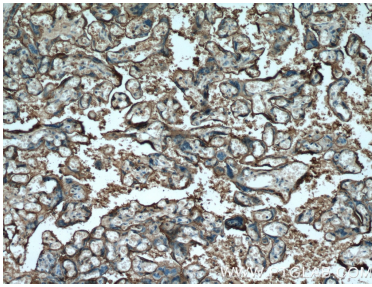
WB result of PLAP antibody (60294-1-Ig, 1:1000) with si-control and si-PLAP transfected HepG2 cells.



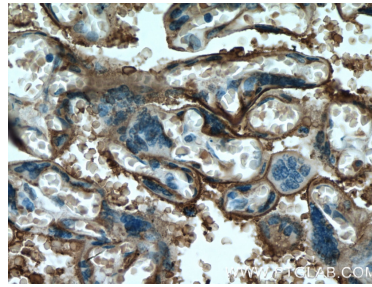
1X10⁶ HepG2 cells were intracellularly stained with 0.2 ug Anti-Human PLAP (60294-1-Ig, Clone:2B7C9) and CoraLite®488-Conjugated AffiniPure Goat Anti-Mouse IgG(H+L) at dilution 1:1000 (green), and 0.2 ug Mouse IgG1 Isotype Control (66360-1-Ig, Clone: T1F8D3F10) (black). Cells were fixed with 4% PFA and permeabilized with 0.1% TritonX-100.



HepG2 cells were subjected to SDS PAGE followed by western blot with 60294-1-Ig (PLAP antibody at dilution of 1:1000) incubated at room temperature for 1.5 hours.



Immunohistochemical analysis of paraffin-embedded human placenta tissue slide using 60294-1-Ig (PLAP antibody at dilution of 1:100) (under 10x lens).



Immunohistochemical analysis of paraffin-embedded human placenta tissue slide using 60294-1-Ig (PLAP antibody at dilution of 1:100) (under 40x lens).