

Nur für Forschungszwecke

IL-1F7/IL-37 Monoklonaler Antikörper



Katalog-Nr.: 60296-1-Ig

Vorgestelltes Produkt

6 Publikationen

Allgemeine Informationen

Katalog-Nr.:

60296-1-Ig

Größe:

150ul, Konzentration: 1500 µg/ml durch die Bradford-Methode mit BSA als Standard;

Wirt:

Maus

Isotyp:

IgG2a

Immunogen Katalognummer:

AG2441

GenBank-Zugangsnummer:

BC020637

GeneID (NCBI):

27178

Vollständiger Name:

interleukin 1 family, member 7 (zeta) IHC 1:50-1:500

Berechnete Masse:

218 aa, 24 kDa

Reinigungsmethode:

Protein-G-Reinigung

CloneNo.:

7F1A1

Empfohlene Verdünnungen:

Anwendungen

Geprüfte Anwendungen:

IHC, ELISA

In Publikationen genannte Anwendungen:

IHC, WB

Getestete Reaktivität:

Human

Zitierte Arten:

Human, Maus

Hinweis-IHC: Antigendemaskierung mit TE-Puffer pH 9,0 empfohlen. (*) Wahlweise kann die Antigendemaskierung auch mit Citratpuffer pH 6,0 erfolgen.

Positivkontrollen:

IHC : humanes Kolongewebe, humanes Mammakarzinomgewebe

Hintergrundinformationen

Bemerkenswerte Veröffentlichungen

| Verfasser | Pubmed ID | Journal | Anwendung |
|--------------|-----------|------------------|-----------|
| Nan Ma | 36166295 | JCI Insight | IHC |
| Jingjing Yan | 27665946 | Cell Mol Immunol | WB |
| Lin Lin | 27225603 | Sci Rep | WB |

Lagerung

Lagerungsbedingungen:

Bei -20°C lagern. Nach dem Versand ein Jahr lang stabil

Lagerungspuffer:

PBS mit 0.02% Natriumazid und 50% Glycerin pH 7.3.

Aliquotieren ist nicht notwendig bei -20°C Lagerung

*** 20ul-Größen enthalten 0.1% BSA

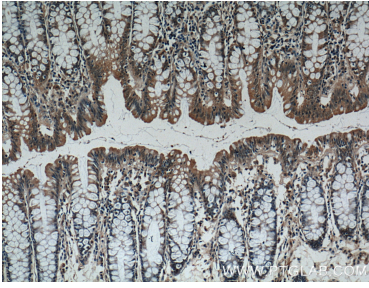
For technical support and original validation data for this product please contact:

T: 1 (888) 4PTGLAB (1-888-478-4522) (toll free in USA), or 1(312) 455-8498 (outside USA)

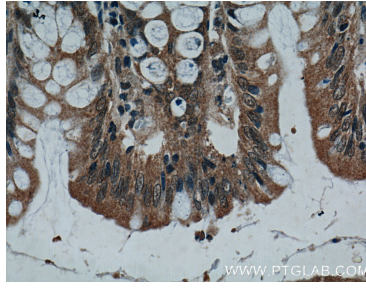
E: proteintech@ptglab.com
W: ptglab.com

This product is exclusively available under Proteintech Group brand and is not available to purchase from any other manufacturer.

Ausgewählte Validierungsdaten



Immunohistochemical analysis of paraffin-embedded human colon tissue slide using 60296-1-Ig (IL37 antibody at dilution of 1:200 (under 10x lens).



Immunohistochemical analysis of paraffin-embedded human colon tissue slide using 60296-1-Ig (IL37 antibody at dilution of 1:200 (under 40x lens).