

Allgemeine Informationen

Katalog-Nr.: 60300-1-Ig	GenBank-Zugangsnummer: BC005821	Reinigungsmethode: Protein-A-Reinigung
Größe: 150ul , Konzentration: 1500 µg/ml von5728 Nanodrop und 1000 µg/ml durch die Bradford-Methode mit BSA als Standard;	GeneID (NCBI): 5728	CloneNo.: 5C10B6
Wirt: Maus	Vollständiger Name: phosphatase and tensin homolog	Empfohlene Verdünnungen: WB 1:2000-1:10000 IHC 1:200-1:1200 IF 1:200-1:800
Isotyp: IgG2a	Berechnete Masse: 47 kDa	
Immunogen Katalognummer: AG17274	Beobachtete Masse: 55 kDa	

Anwendungen

Geprüfte Anwendungen: IF, IHC, WB, ELISA	Positivkontrollen:
In Publikationen genannte Anwendungen: IF, IHC, WB	WB : DU 145-Zellen, fetales humanes Hirngewebe, HEK-293-Zellen, HeLa-Zellen, HepG2-Zellen, MCF-7-Zellen, NIH/3T3-Zellen
Getestete Reaktivität: Human, Maus	IHC : humanes Mammaryhyperplasie-Gewebe, humanes Endometriumkarzinomgewebe, humanes Lungenkarzinomgewebe, humanes Mammakarzinomgewebe, humanes Prostatahyperplasie-Gewebe
Zitierte Arten: Human, Maus	IF : HepG2-Zellen,
Hinweis-IHC: Antigenmaskierung mit TE-Puffer pH 9,0 empfohlen. (*) Wahlweise kann die Antigenmaskierung auch mit Citratpuffer pH 6,0 erfolgen.	

Hintergrundinformationen

PTEN (also designated MMAC1), products of tumor suppressor genes, are found deleted in most human gliomas. The PTEN genes are also mutated in many other tumors, such as brain, breast, kidney and prostate cancers. PTEN is a protein tyrosine phosphatase that may terminate the signaling transduction pathways mediated by PI 3-kinase/Akt. PTEN has an apparent molecular weight of 55 kDa and it is located in the cytosol.

Bemerkenswerte Veröffentlichungen

Verfasser	Pubmed ID	Journal	Anwendung
Ying Zhang	29074436	Int J Biochem Cell Biol	WB
Ding Jiamin	36083475	J Tradit Chin Med	WB
Li Zeng	35024240	Mol Ther Nucleic Acids	IHC

Lagerung

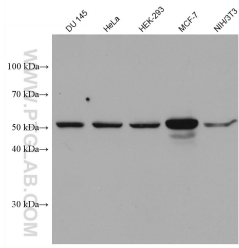
Lagerungsbedingungen:
Bei -20°C lagern. Nach dem Versand ein Jahr lang stabil
Lagerungspuffer:
PBS mit 0.02% Natriumazid und 50% Glycerin pH 7.3.
Aliquotieren ist nicht notwendig bei -20°C Lagerung

*** 20ul-Größen enthalten 0.1% BSA

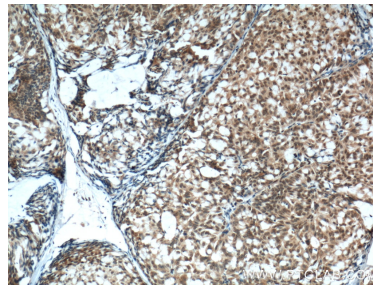
For technical support and original validation data for this product please contact:
T: 1 (888) 4PTGLAB (1-888-478-4522) (toll free in USA), or 1(312) 455-8498 (outside USA)
E: proteintech@ptglab.com
W: ptglab.com

This product is exclusively available under Proteintech Group brand and is not available to purchase from any other manufacturer.

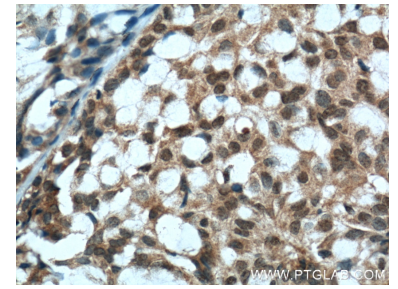
Ausgewählte Validierungsdaten



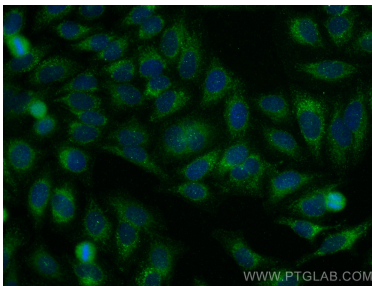
Various lysates were subjected to SDS PAGE followed by western blot with 60300-1-Ig (PTEN antibody) at dilution of 1:5000 incubated at room temperature for 1.5 hours.



Immunohistochemical analysis of paraffin-embedded human breast hyperplasia tissue slide using 60300-1-Ig (PTEN antibody) at dilution of 1:600 (under 10x lens. Heat mediated antigen retrieval with Tris-EDTA buffer (pH 9.0)).



Immunohistochemical analysis of paraffin-embedded human breast hyperplasia tissue slide using 60300-1-Ig (PTEN antibody) at dilution of 1:600 (under 40x lens. Heat mediated antigen retrieval with Tris-EDTA buffer (pH 9.0)).



Immunofluorescent analysis of (-20°C Methanol) fixed HepG2 cells using PTEN antibody (60300-1-Ig, Clone: 5C10B6) at dilution of 1:400 and CoraLite®488-Conjugated AffiniPure Goat Anti-Mouse IgG(H+L).