

Allgemeine Informationen

Katalog-Nr.: 60305-1-Ig	GenBank-Zugangsnummer: BC008885	Reinigungsmethode: Protein-A-Reinigung
Größe: 150ul , Konzentration: 2400 µg/ml von6449 Nanodrop und 2027 µg/ml durch die Bradford-Methode mit BSA als Standard;	GeneID (NCBI): von6449	CloneNo.: 3B10B11
Wirt: Maus	Vollständiger Name: small glutamine-rich tetra tricopeptide repeat (TPR)- containing, alpha	Empfohlene Verdünnungen: WB 1:5000-1:50000 IHC 1:20-1:200 IF 1:20-1:200
Isotyp: IgG2b	Berechnete Masse: 34 kDa	
Immunogen Katalognummer: AG1475	Beobachtete Masse: 34-37 kDa	

Anwendungen

Geprüfte Anwendungen:

IF, IHC, WB, ELISA

Getestete Reaktivität:

Human, Maus, Ratte

Hinweis-IHC: Antigendemaskierung mit TE-Puffer pH 9,0 empfohlen. (*) Wahlweise kann die Antigendemaskierung auch mit Citratpuffer pH 6,0 erfolgen.

Positivkontrollen:

WB : LNCaP-Zellen, fetales humanes Hirngewebe, HEK-293-Zellen, HeLa-Zellen, Jurkat-Zellen, K-562-Zellen, Neuro-2a-Zellen, NIH/3T3-Zellen, PC-12-Zellen

IHC : humanes Leberkarzinomgewebe,

IF : HeLa-Zellen,

Hintergrundinformationen

Small glutamine-rich tetra tricopeptide repeat-containing protein alpha (SGTA) is a steroid receptor molecular co-chaperone critical in a range of biological processes, including viral infection, cell division, mitosis, and cell cycle checkpoint activation. Overexpression of SGTA has been found in various cancers, including prostate/ovary/testis/liver/lung cancer.

Lagerung

Lagerungsbedingungen:

Bei -20°C lagern. Nach dem Versand ein Jahr lang stabil

Lagerungspuffer:

PBS mit 0.02% Natriumazid und 50% Glycerin pH 7.3.

Aliquotieren ist nicht notwendig bei -20°C Lagerung

***** 20ul-Größen enthalten 0.1% BSA**

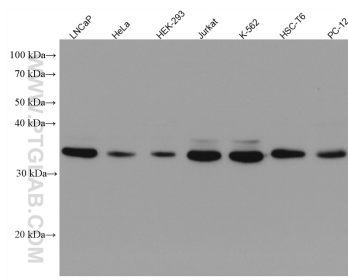
For technical support and original validation data for this product please contact:

T: 1 (888) 4PTGLAB (1-888-478-4522) (toll free in USA), or 1(312) 455-8498 (outside USA)

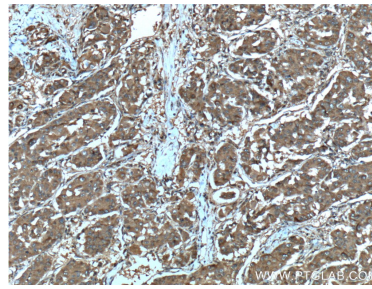
E: proteintech@ptglab.com
W: ptglab.com

This product is exclusively available under Proteintech Group brand and is not available to purchase from any other manufacturer.

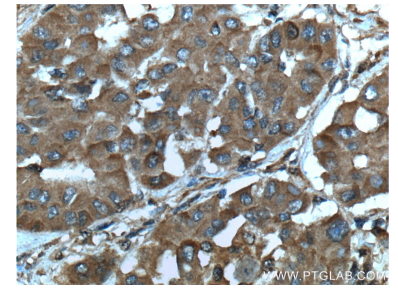
Ausgewählte Validierungsdaten



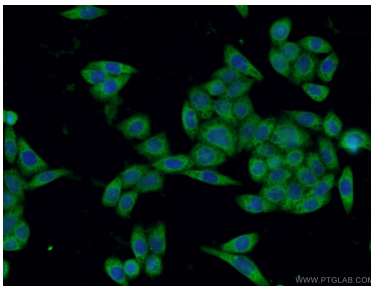
Various lysates were subjected to SDS PAGE followed by western blot with 60305-1-Ig (SGTA antibody) at dilution of 1:40000 incubated at room temperature for 1.5 hours.



Immunohistochemical analysis of paraffin-embedded human liver cancer tissue slide using 60305-1-Ig (SGTA Antibody) at dilution of 1:200 (under 10x lens).



Immunohistochemical analysis of paraffin-embedded human liver cancer tissue slide using 60305-1-Ig (SGTA Antibody) at dilution of 1:200 (under 40x lens).



Immunofluorescent analysis of HeLa cells using 60305-1-Ig (SGTA antibody) at dilution of 1:50 and Alexa Fluor 488-conjugated AffiniPure Goat Anti-Mouse IgG (H+L).