

Nur für Forschungszwecke

GOT1 Monoklonaler Antikörper

Katalog-Nr.: 60317-1-Ig **1 Publikationen**



Allgemeine Informationen

Katalog-Nr.: 60317-1-Ig	GenBank-Zugangsnummer: BC000498	Reinigungsmethode: Protein-G-Reinigung
Größe: 150ul, Konzentration: 1100 µg/ml von 2805 Nanodrop und 500 µg/ml durch die Bradford-Methode mit BSA als Standard;	GeneID (NCBI): 5A12E10	CloneNo.: 5A12E10
Wirt: Maus	Vollständiger Name: glutamic-oxaloacetic transaminase 1, soluble (aspartate aminotransferase 1)	Empfohlene Verdünnungen: WB 1:2000-1:10000 IHC 1:20-1:200 IF 1:50-1:500
Isotyp: IgG1	Berechnete Masse: 46 kDa	
Immunogen Katalognummer: AG7012	Beobachtete Masse: 40-46 kDa	

Anwendungen

Geprüfte Anwendungen:

FC, IF, IHC, WB, ELISA

In Publikationen genannte Anwendungen:

WB

Getestete Reaktivität:

Huhn, Human, Maus, Ratte

Zitierte Arten:

Human

Hinweis-IHC: Antigendemaskierung mit TE-Puffer pH 9,0 empfohlen. (*) Wahlweise kann die Antigendemaskierung auch mit Citratpuffer pH 6,0 erfolgen.

Positivkontrollen:

WB: LNCaP-Zellen, K-562-Zellen, Maushirngewebe, Rattenherzgewebe, Rattenhirngewebe

IHC: humanes Leberkarzinomgewebe,

IF: HepG2-Zellen,

Hintergrundinformationen

Glutamate oxaloacetate transaminase 1 (GOT1) catalyzes the reversible reaction of L-aspartate and alpha-ketoglutarate into oxaloacetate and L-glutamate and plays a key role in carbon and nitrogen metabolism. GOT1 can potentially control the intracellular levels of reactive oxygen species (ROS) through NADPH synthesis and enhances tumor growth. GOT1 expression correlates with the growth of several tumors.

Bemerkenswerte Veröffentlichungen

Verfasser	Pubmed ID	Journal	Anwendung
Wenzhu Li	28544376	J Cell Mol Med	WB

Lagerung

Lagerungsbedingungen:

Bei -20°C lagern. Nach dem Versand ein Jahr lang stabil

Lagerungspuffer:

PBS mit 0.02% Natriumazid und 50% Glycerin pH 7.3.

Aliquotieren ist nicht notwendig bei -20°C Lagerung

***** 20ul-Größen enthalten 0.1% BSA**

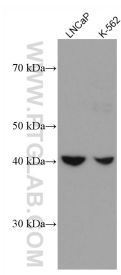
For technical support and original validation data for this product please contact:

T: 1 (888) 4PTGLAB (1-888-478-4522) (toll free in USA), or 1(312) 455-8498 (outside USA)

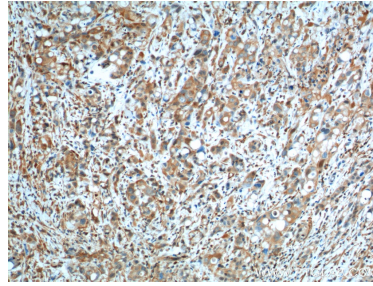
E: proteintech@ptglab.com
W: ptglab.com

This product is exclusively available under Proteintech Group brand and is not available to purchase from any other manufacturer.

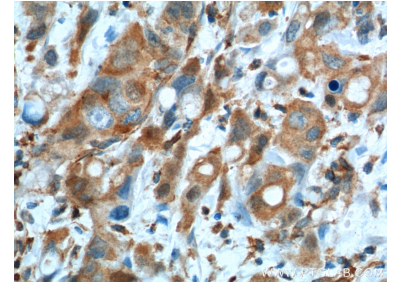
Ausgewählte Validierungsdaten



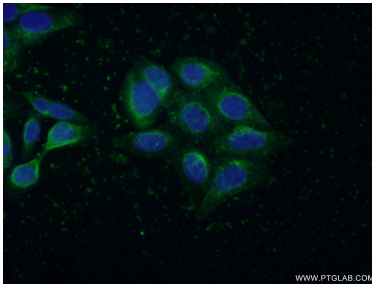
Various lysates were subjected to SDS PAGE followed by western blot with 60317-1-Ig (GOT1 antibody) at dilution of 1:5000 incubated at room temperature for 1.5 hours.



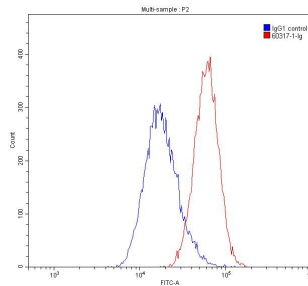
Immunohistochemical analysis of paraffin-embedded human liver cancer tissue slide using 60317-1-Ig (GOT1 Antibody) at dilution of 1:200 (under 10x lens). Heat mediated antigen retrieval with Tris-EDTA buffer (pH 9.0).



Immunohistochemical analysis of paraffin-embedded human liver cancer tissue slide using 60317-1-Ig (GOT1 Antibody) at dilution of 1:200 (under 40x lens). Heat mediated antigen retrieval with Tris-EDTA buffer (pH 9.0).



Immunofluorescent analysis of (-20°C Ethanol) fixed HepG2 cells using 60317-1-Ig (GOT1 antibody) at dilution of 1:100 and Alexa Fluor 488-conjugated AffiniPure Goat Anti-Mouse IgG(H+L).



1×10^6 HepG2 cells were stained with 0.20ug GOT1 antibody (60317-1-Ig, red) and control antibody (blue). Fixed with 90% MeOH.