

Nur für Forschungszwecke

Bestrophin-1 Monoklonaler Antikörper



Katalog-Nr.: 60326-1-Ig **1 Publikationen**

Allgemeine Informationen

Katalog-Nr.: 60326-1-Ig	GenBank-Zugangsnummer: BC015220	Reinigungsmethode: Protein-G-Reinigung
Größe: 150ul, Konzentration: 780 µg/ml durch die Bradford-Methode mit BSA als Standard;	GeneID (NCBI): 7439	CloneNo.: 4D5F1
Wirt: Maus	Vollständiger Name: bestrophin 1	Empfohlene Verdünnungen: WB 1:500-1:2000 IF 1:200-1:800
Isotyp: IgG1	Berechnete Masse: 585 aa, 68 kDa	
Immunogen Katalognummer: AG15129	Beobachtete Masse: 68 kDa	

Anwendungen

Geprüfte Anwendungen: IF, WB, ELISA	Positivkontrollen: WB : Y79-Zellen, Transfizierte HEK-293-Zellen
In Publikationen genannte Anwendungen: IF	IF : Y79-Zellen,
Getestete Reaktivität: Human	
Zitierte Arten: Human	

Hintergrundinformationen

Bestrophin-1 (BEST1) is a 68 kDa transmembrane protein which belongs to the bestrophin family of anion channels. It is predominantly expressed in the basolateral membrane of the retinal pigment epithelium. Studies show that bestrophin 1 functions as a Ca²⁺-dependent Cl⁻ channel and modulator of voltage-dependent L-type Ca²⁺ channels. It may also contribute to the basolateral cell conductance in airway epithelial cells. This protein is encoded by the VMD2 gene. Mutations in VMD2 can lead to different types of retinal or macular degenerations, including Best vitelliform macular dystrophy (BMD), autosomal recessive bestrophinopathy (ARB), autosomal dominant vitreoretinopathopathy (ADVIRC) and adult-onset vitelliform macular dystrophy (AVMD).

Bemerkenswerte Veröffentlichungen

Verfasser	Pubmed ID	Journal	Anwendung
Xiaoman Zhu	36096985	Cell Death Dis	IF

Lagerung

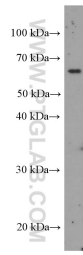
Lagerungsbedingungen:
Bei -20°C lagern. Nach dem Versand ein Jahr lang stabil
Lagerungspuffer:
PBS mit 0.02% Natriumazid und 50% Glycerin pH 7.3.
Aliquotieren ist nicht notwendig bei -20°C Lagerung

*** 20ul-Größen enthalten 0.1% BSA

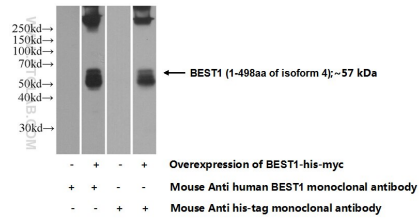
For technical support and original validation data for this product please contact:
T: 1 (888) 4PTGLAB (1-888-478-4522) (toll free in USA), or 1(312) 455-8498 (outside USA)
E: proteintech@ptglab.com
W: ptglab.com

This product is exclusively available under Proteintech Group brand and is not available to purchase from any other manufacturer.

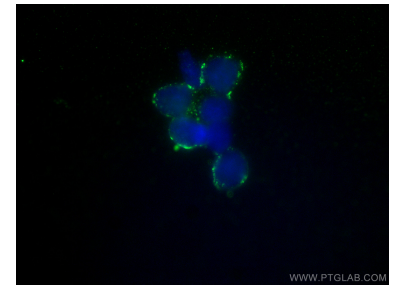
Ausgewählte Validierungsdaten



Y79 cells were subjected to SDS PAGE followed by western blot with 60326-1-Ig (Bestrophin-1 antibody) at dilution of 1:1000 incubated at room temperature for 1.5 hours.



WB result of Bestrophin-1 antibody (60326-1-Ig; 1:1000; room temperature for 1.5 hours) with negative control and Bestrophin-1 overexpressed Transfected HEK-293 cells.



Immunofluorescent analysis of (4% PFA) fixed Y79 cells using Bestrophin-1 antibody (60326-1-Ig, Clone: 4D5F1) at dilution of 1:400 and CoraLite®488-Conjugated AffiniPure Goat Anti-Mouse IgG(H+L).