

Nur für Forschungszwecke

# TMEM106B Monoklonaler Antikörper



Katalog-Nr.: 60333-1-Ig

Vorgestelltes Produkt

4 Publikationen

## Allgemeine Informationen

Katalog-Nr.:  
60333-1-Ig

Größe:  
150ul, Konzentration: 2000 µg/ml von 54664  
Nanodrop und 1480 µg/ml durch die  
Bradford-Methode mit BSA als  
Standard;

Wirt:  
Maus

Isotyp:  
IgG1

Immunogen Katalognummer:  
AG21448

GenBank-Zugangsnummer:  
BC033901

GeneID (NCBI):

Vollständiger Name:  
transmembrane protein 106B

Berechnete Masse:  
31 kDa

Beobachtete Masse:  
~40 kDa

Reinigungsmethode:  
Protein-G-Reinigung

CloneNo.:  
5D1F8

Empfohlene Verdünnungen:  
WB 1:5000-1:50000  
IP 0.5-4.0 µg für IP und 1:500-1:1000  
für WB

## Anwendungen

Geprüfte Anwendungen:  
IP, WB, ELISA

In Publikationen genannte Anwendungen:  
IHC, WB

Getestete Reaktivität:  
Human

Zitierte Arten:  
Human

Positivkontrollen:

WB: U2OS-Zellen, A549-Zellen, HeLa-Zellen, Jurkat-Zellen, K-562-Zellen, LNCaP-Zellen

IP: HeLa-Zellen,

## Hintergrundinformationen

TMEM106B is a genetic risk factor for frontotemporal lobar degeneration with TDP-43 inclusions (FTLD-TDP). Amyotrophic lateral sclerosis (ALS), like FTLD-TDP, is characterized by pathological TDP-43 inclusions. TMEM106B expression in the brain may be linked to mechanisms of disease in FTLD-TDP and risk alleles confer genetic susceptibility by increasing gene expression.

## Bemerkenswerte Veröffentlichungen

Verfasser	Pubmed ID	Journal	Anwendung
Andrew Chang	35247328	Cell	IHC
Jolien Perneel	36527486	Acta Neuropathol	IHC
Claudia S Bauer	36619668	Front Cell Neurosci	WB

## Lagerung

Lagerungsbedingungen:

Bei -20°C lagern. Nach dem Versand ein Jahr lang stabil

Lagerungspuffer:

PBS mit 0.02% Natriumazid und 50% Glycerin pH 7.3.

Aliquotieren ist nicht notwendig bei -20°C Lagerung

\*\*\* 20ul-Größen enthalten 0.1% BSA

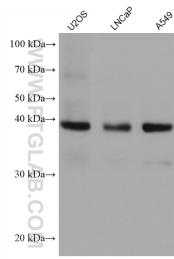
For technical support and original validation data for this product please contact:

T: 1 (888) 4PTGLAB (1-888-478-4522) (toll free  
in USA), or 1(312) 455-8498 (outside USA)

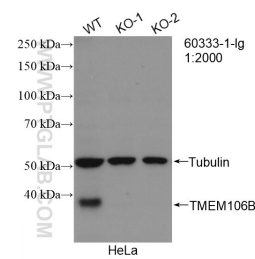
E: proteintech@ptglab.com  
W: ptglab.com

This product is exclusively available under Proteintech Group brand and is not available to purchase from any other manufacturer.

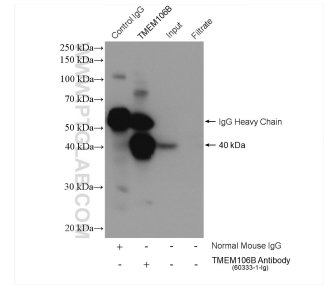
## Ausgewählte Validierungsdaten



Various lysates were subjected to SDS PAGE followed by western blot with 60333-1-Ig (TMEM106B antibody) at dilution of 1:10000 incubated at room temperature for 1.5 hours.



WB result of TMEM106B antibody (60333-1-Ig; 1:2000; room temperature for 1.5 hours) with wild-type and TMEM106B knockout HeLa cells.



IP result of anti-TMEM106B(IP:60333-1-Ig, 5ug; Detection:60333-1-Ig 1:500) with HeLa cells lysate 1720 ug.