

Nur für Forschungszwecke

# hCG Beta Monoklonaler Antikörper

Katalog-Nr.: 60334-1-Ig **1 Publikationen**



## Allgemeine Informationen

<b>Katalog-Nr.:</b> 60334-1-Ig	<b>GenBank-Zugangsnummer:</b> BC022796	<b>Reinigungsmethode:</b> Protein-A-Reinigung
<b>Größe:</b> 150ul, Konzentration: 1400 µg/ml von1082 Nanodrop und 787 µg/ml durch die Bradford-Methode mit BSA als Standard;	<b>GeneID (NCBI):</b> 1082	<b>CloneNo.:</b> 2D6B8
<b>Wirt:</b> Maus	<b>Vollständiger Name:</b> CG beta	<b>Empfohlene Verdünnungen:</b> IHC 1:50-1:500
<b>Isotyp:</b> IgG2a	<b>Berechnete Masse:</b> 165 aa, 18 kDa	
<b>Immunogen Katalognummer:</b> AG2191		

## Anwendungen

<b>Geprüfte Anwendungen:</b> IHC, ELISA	<b>Positivkontrollen:</b> IHC : humanes Plazenta-Gewebe,
<b>Getestete Reaktivität:</b> Human	
<b>Zitierte Arten:</b> Human	
<b>Hinweis-IHC: Antigendemaskierung mit TE-Puffer pH 9,0 empfohlen. (*) Wahlweise kann die Antigendemaskierung auch mit Citratpuffer pH 6,0 erfolgen.</b>	

## Hintergrundinformationen

CGB is a member of the glycoprotein hormone beta chain family. Glycoprotein hormones are heterodimers consisting of a common alpha subunit and an unique beta subunit which confers biological specificity. CG is produced by the trophoblastic cells of the placenta and stimulates the ovaries to synthesize the steroids that are essential for the maintenance of pregnancy.

## Bemerkenswerte Veröffentlichungen

Verfasser	Pubmed ID	Journal	Anwendung
Mengdi Li	28623977	Placenta	WB

## Lagerung

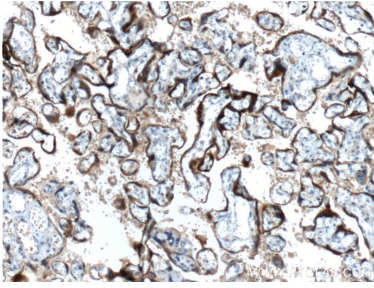
**Lagerungsbedingungen:**  
Bei -20°C lagern. Nach dem Versand ein Jahr lang stabil  
**Lagerungspuffer:**  
PBS mit 0.02% Natriumazid und 50% Glycerin pH 7.3.  
Aliquotieren ist nicht notwendig bei -20°C Lagerung

\*\*\* 20ul-Größen enthalten 0.1% BSA

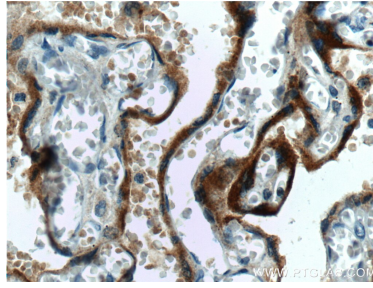
For technical support and original validation data for this product please contact:  
T: 1 (888) 4PTGLAB (1-888-478-4522) (toll free in USA), or 1(312) 455-8498 (outside USA)  
E: proteintech@ptglab.com  
W: ptglab.com

This product is exclusively available under Proteintech Group brand and is not available to purchase from any other manufacturer.

## Ausgewählte Validierungsdaten



Immunohistochemical analysis of paraffin-embedded human placenta tissue slide using 60334-1-Ig (hCG beta antibody at dilution of 1:1000) (under 10x lens). Heat mediated antigen retrieval with Tris-EDTA buffer (pH 9.0).



Immunohistochemical analysis of paraffin-embedded human placenta tissue slide using 60334-1-Ig (hCG beta antibody at dilution of 1:1000) (under 40x lens). Heat mediated antigen retrieval with Tris-EDTA buffer (pH 9.0).