

Nur für Forschungszwecke

# CX3CL1 Monoklonaler Antikörper

Katalog-Nr.:60339-1-Ig



## Allgemeine Informationen

<b>Katalog-Nr.:</b> 60339-1-Ig	<b>GenBank-Zugangsnummer:</b> BC001163	<b>Reinigungsmethode:</b> Protein-G-Reinigung
<b>Größe:</b> 150ul , Konzentration: 4686 µg/ml von6376 Nanodrop und 700 µg/ml durch die Bradford-Methode mit BSA als Standard;	<b>GeneID (NCBI):</b> 2F5D5	<b>CloneNo.:</b> 2F5D5
<b>Wirt:</b> Maus	<b>Vollständiger Name:</b> chemokine (C-X3-C motif) ligand 1	<b>Empfohlene Verdünnungen:</b> WB 1:500-1:2000 IHC 1:50-1:500
<b>Isotyp:</b> IgG1	<b>Berechnete Masse:</b> 42 kDa	
<b>Immunogen Katalognummer:</b> AG0161	<b>Beobachtete Masse:</b> 90 kDa	

## Anwendungen

<b>Geprüfte Anwendungen:</b> FC, IHC, WB,ELISA	<b>Positivkontrollen:</b> WB : PC-3-Zellen, IHC : humanes Hirngewebe, humanes Dünndarmgewebe
<b>Getestete Reaktivität:</b> Human	
<b>Hinweis-IHC: Antigendemaskierung mit TE-Puffer pH 9,0 empfohlen. (*) Wahlweise kann die Antigendemaskierung auch mit Citratpuffer pH 6,0 erfolgen.</b>	

## Hintergrundinformationen

### Lagerung

**Lagerungsbedingungen:**  
Bei -20°C lagern. Nach dem Versand ein Jahr lang stabil  
**Lagerungspuffer:**  
PBS mit 0.02% Natriumazid und 50% Glycerin pH 7.3.  
Aliquotieren ist nicht notwendig bei -20°C Lagerung

\*\*\* 20ul-Größen enthalten 0.1% BSA

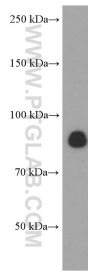
For technical support and original validation data for this product please contact:

T: 1 (888) 4PTGLAB (1-888-478-4522) (toll free  
in USA), or 1(312) 455-8498 (outside USA)

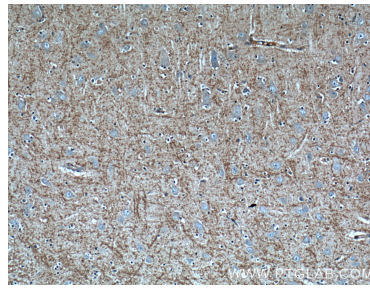
E: proteintech@ptglab.com  
W: ptglab.com

This product is exclusively available under Proteintech Group brand and is not available to purchase from any other manufacturer.

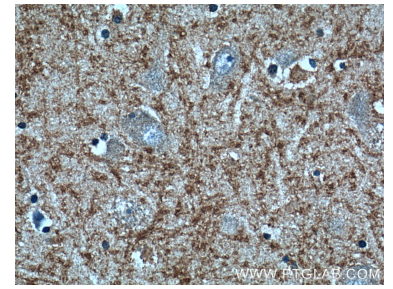
## Ausgewählte Validierungsdaten



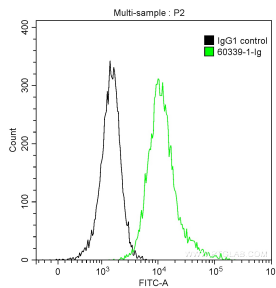
PC-3 cells were subjected to SDS PAGE followed by western blot with 60339-1-Ig (CX3CL1 antibody) at dilution of 1:1000 incubated at room temperature for 1.5 hours.



Immunohistochemical analysis of paraffin-embedded human brain tissue slide using 60339-1-Ig (CX3CL1 Antibody) at dilution of 1:200 (under 10x lens).



Immunohistochemical analysis of paraffin-embedded human brain tissue slide using 60339-1-Ig (CX3CL1 Antibody) at dilution of 1:200 (under 40x lens).



$1 \times 10^6$  PC-3 cells were stained with 0.2  $\mu$ g Anti-Human CX3CL1 (60339-1-Ig, Clone: 2F5D5) and CoraLite®488-Conjugated AffiniPure Goat Anti-Mouse IgG(H+L) at dilution 1:1000 (green), or stained with 0.2  $\mu$ g Mouse IgG1 Isotype Control and CoraLite®488-Conjugated AffiniPure Goat Anti-Mouse IgG(H+L) at dilution 1:1000 (black). Cells were fixed with 90% MeOH.