

Allgemeine Informationen

Katalog-Nr.: 60343-1-Ig	GenBank-Zugangsnummer: BC050416	Reinigungsmethode: Protein-A-Reinigung
Größe: 150ul , Konzentration: 1900 µg/ml von85414 Nanodrop und 1467 µg/ml durch die Bradford-Methode mit BSA als Standard;	GeneID (NCBI): von85414	CloneNo.: 5E12E2
Wirt: Maus	Vollständiger Name: solute carrier family 45, member 3	Empfohlene Verdünnungen: WB 1:1000-1:10000 IHC 1:500-1:2000 IF 1:200-1:800
Isotyp: IgG2b	Berechnete Masse: 59 kDa	
Immunogen Katalognummer: AG5463	Beobachtete Masse: 55-59 kDa	

Anwendungen

Geprüfte Anwendungen: IF, IHC, WB, ELISA	Positivkontrollen:
Getestete Reaktivität: Human, Maus, Ratte	WB : Rattenhodengewebe, DU 145-Zellen, JAR-Zellen
Hinweis-IHC: Antigenmaskierung mit TE-Puffer pH 9,0 empfohlen. (*) Wahlweise kann die Antigenmaskierung auch mit Citratpuffer pH 6,0 erfolgen.	IHC : humanes Prostatakarzinomgewebe, IF : humanes Prostatakarzinomgewebe,

Hintergrundinformationen

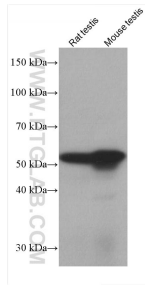
Prostein is a prostate tissue-specific protein whose expression is highly restricted to normal and cancerous prostate tissues. Anti-prostein is useful for the identification of prostate adenocarcinomas and is a good marker to identify prostatic origin in metastatic cancer.

Lagerung

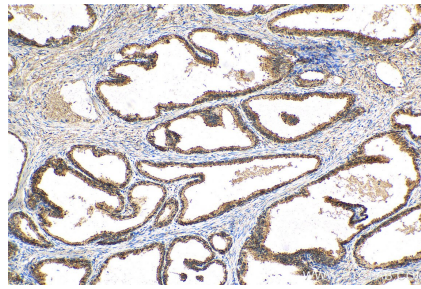
Lagerungsbedingungen:
Bei -20°C lagern. Nach dem Versand ein Jahr lang stabil
Lagerungspuffer:
PBS mit 0.02% Natriumazid und 50% Glycerin pH 7.3.
Aliquotieren ist nicht notwendig bei -20°C Lagerung

*** 20ul-Größen enthalten 0.1% BSA

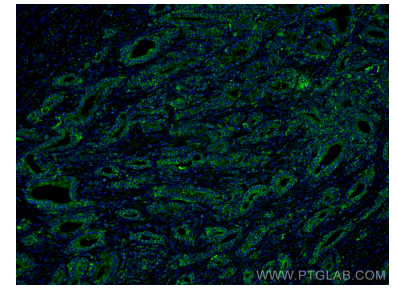
Ausgewählte Validierungsdaten



Various lysates were subjected to SDS PAGE followed by western blot with 60343-1-Ig (Prostein antibody) at dilution of 1:10000 incubated at room temperature for 1.5 hours.



Immunohistochemical analysis of paraffin-embedded human prostate cancer tissue slide using 60343-1-Ig (Prostein antibody) at dilution of 1:1000 (under 10x lens). Heat mediated antigen retrieval with Tris-EDTA buffer (pH 9.0).



Immunofluorescent analysis of (4% PFA) fixed human prostate cancer tissue using Prostein antibody (60343-1-Ig, Clone: 5E12E2) at dilution of 1:400 and CoraLite®488-Conjugated AffiniPure Goat Anti-Mouse IgG(H+L).