

Nur für Forschungszwecke

LIN28 Monoklonaler Antikörper

Katalog-Nr.: 60344-1-Ig **2 Publikationen**



Allgemeine Informationen

Katalog-Nr.: 60344-1-Ig	GenBank-Zugangsnummer: BC028566	Reinigungsmethode: Protein-G-Reinigung
Größe: 150ul, Konzentration: 2300 µg/ml von 79727 Nanodrop und 1560 µg/ml durch die Bradford-Methode mit BSA als Standard;	GeneID (NCBI): 79727	CloneNo.: 4F5G6
Wirt: Maus	Vollständiger Name: lin-28 homolog (C. elegans)	Empfohlene Verdünnungen: WB 1:500-1:2000 IHC 1:50-1:500 IF 1:200-1:800
Isotyp: IgG1	Berechnete Masse: 209 aa, 23 kDa	
Immunogen Katalognummer: AG2312	Beobachtete Masse: 28 kDa	

Anwendungen

Geprüfte Anwendungen: IF, IHC, WB, ELISA	Positivkontrollen: WB : NCCIT cell, IHC : humanes Prostatakarzinomgewebe, IF : humanes Prostatakarzinomgewebe,
In Publikationen genannte Anwendungen: WB	
Getestete Reaktivität: Human	
Zitierte Arten: Human, Maus	
Hinweis-IHC: Antigenmaskierung mit TE-Puffer pH 9,0 empfohlen. (*) Wahlweise kann die Antigenmaskierung auch mit Citratpuffer pH 6,0 erfolgen.	

Hintergrundinformationen

LIN28 is one of the four key human factors (OCT4, SOX2, NANOG and LIN28) used to reprogram human fibroblasts to an embryonic stem (ES) cell-like state known as the induced pluripotent stem (Ips) cell. Lin28 is a marker of undifferentiated human embryonic stem cells and a cytoplasmic Mrna-binding protein that binds to and enhances the translation of the IGF2 Mrna. LIN28 has also been shown to bind to the let-7 pre-miRNA and block production of the mature let-7 microRNA in mouse embryonic stem cells. The calculated molecular weight of LIN28 is 23 kDa, but the modified LIN28 is about 28 kDa.

Bemerkenswerte Veröffentlichungen

Verfasser	Pubmed ID	Journal	Anwendung
Wanming He	30742067	Oncogene	WB
Miki Hara-Yokoyama	31424977	J Histochem Cytochem	

Lagerung

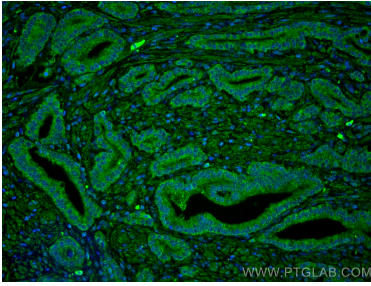
Lagerungsbedingungen:
Bei -20°C lagern. Nach dem Versand ein Jahr lang stabil
Lagerungspuffer:
PBS mit 0.02% Natriumazid und 50% Glycerin pH 7.3.
Aliquotieren ist nicht notwendig bei -20°C Lagerung

*** 20ul-Größen enthalten 0.1% BSA

For technical support and original validation data for this product please contact:
T: 1 (888) 4PTGLAB (1-888-478-4522) (toll free in USA), or 1(312) 455-8498 (outside USA)
E: proteintech@ptglab.com
W: ptglab.com

This product is exclusively available under Proteintech Group brand and is not available to purchase from any other manufacturer.

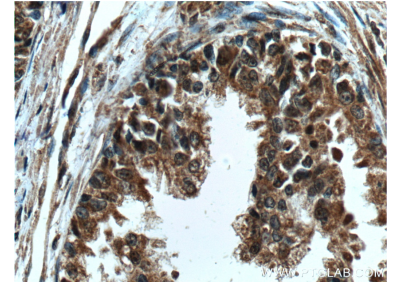
Ausgewählte Validierungsdaten



Immunofluorescent analysis of (4% PFA) fixed human prostate cancer tissue using LIN28 antibody (60344-1-Ig, Clone: 4F5G6) at dilution of 1:400 and CoraLite@488-Conjugated AffiniPure Goat Anti-Mouse IgG(H+L).



NCCIT cell were subjected to SDS PAGE followed by western blot with 60344-1-Ig (LIN28 antibody) at dilution of 1:1000 incubated at room temperature for 1.5 hours.



Immunohistochemical analysis of paraffin-embedded human prostate cancer tissue slide using 60344-1-Ig (LIN28 Antibody) at dilution of 1:200 (under 40x lens). Heat mediated antigen retrieval with Tris-EDTA buffer (pH 9.0).