

Nur für Forschungszwecke

NR1H2 Monoklonaler Antikörper

Katalog-Nr.:60345-1-Ig

Vorgestelltes Produkt

10 Publikationen



Allgemeine Informationen

Katalog-Nr.:
60345-1-Ig

Größe:
150ul, Konzentration: 1100 µg/ml von7376
Nanodrop und 1000 µg/ml durch die
Bradford-Methode mit BSA als
Standard;

Wirt:
Maus

Isotyp:
IgG1

Immunogen Katalognummer:
AG5635

GenBank-Zugangsnummer:
BC047750

GeneID (NCBI):

Vollständiger Name:
nuclear receptor subfamily 1, group H, WB 1:500-1:2000
member 2

Berechnete Masse:
51 kDa

Beobachtete Masse:
51 kDa

Reinigungsmethode:
Protein-G-Reinigung

CloneNo.:
1E12B10

Empfohlene Verdünnungen:

Anwendungen

Geprüfte Anwendungen:
WB, ELISA

In Publikationen genannte Anwendungen:
ChIP, IHC, WB

Getestete Reaktivität:
Hausschwein, Human

Zitierte Arten:
Human, Maus

Positivkontrollen:

WB: humanes Lebergewebe, Hausschwein-
Lebergewebe

Hintergrundinformationen

NR1H2, also known as LXRB, is a liver X receptors, which form a subfamily of the nuclear receptor superfamily and are key regulators of macrophage function, controlling transcriptional programs involved in lipid homeostasis and inflammation. It preferentially bind to double-stranded oligonucleotide direct repeats, which have the consensus half-site sequence 5'-AGGTCA-3' and 4-nt spacing (DR-4). It involves in the regulation of cholesterol uptake through MYLIP-dependent ubiquitination of LDLR, VLDLR and LRP8.

Bemerkenswerte Veröffentlichungen

Verfasser	Pubmed ID	Journal	Anwendung
Dan Zhao	32963108	J Biol Chem	WB
Fenghua Guo	30224060	Biochem Biophys Res Commun	WB
Ying Liu	30309895	J Lipid Res	WB

Lagerung

Lagerungsbedingungen:

Bei -20°C lagern. Nach dem Versand ein Jahr lang stabil

Lagerungspuffer:

PBS mit 0.02% Natriumazid und 50% Glycerin pH 7.3.

Aliquotieren ist nicht notwendig bei -20°C Lagerung

*** 20ul-Größen enthalten 0.1% BSA

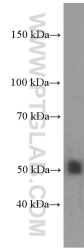
For technical support and original validation data for this product please contact:

T: 1 (888) 4PTGLAB (1-888-478-4522) (toll free
in USA), or 1(312) 455-8498 (outside USA)

E: proteintech@ptglab.com
W: ptglab.com

This product is exclusively available under Proteintech Group brand and is not available to purchase from any other manufacturer.

Ausgewählte Validierungsdaten



human liver tissue were subjected to SDS PAGE followed by western blot with 60345-1-Ig (NR1H2 Antibody) at dilution of 1:1000 incubated at room temperature for 1.5 hours.