

Nur für Forschungszwecke

# Gastrin Monoklonaler Antikörper

Katalog-Nr.:60346-1-Ig **1 Publikationen**



## Allgemeine Informationen

<b>Katalog-Nr.:</b> 60346-1-Ig	<b>GenBank-Zugangsnummer:</b> BC069724	<b>Reinigungsmethode:</b> Protein-A-Reinigung
<b>Größe:</b> 150ul , Konzentration: 1978 µg/ml von2520 Nanodrop und 1000 µg/ml durch die Bradford-Methode mit BSA als Standard;	<b>GeneID (NCBI):</b> gastrin	<b>CloneNo.:</b> 7G9C3
<b>Wirt:</b> Maus	<b>Vollständiger Name:</b> gastrin	<b>Empfohlene Verdünnungen:</b> IHC 1:100-1:500
<b>Isotyp:</b> IgG2a	<b>Berechnete Masse:</b> 101 aa, 11 kDa	
<b>Immunogen Katalognummer:</b> AG12795		

## Anwendungen

<b>Geprüfte Anwendungen:</b> IHC,ELISA	<b>Positivkontrollen:</b> IHC : humanes Magengewebe,
<b>In Publikationen genannte Anwendungen:</b> IF	
<b>Getestete Reaktivität:</b> Human	
<b>Zitierte Arten:</b> Human	
<b>Hinweis-IHC: Antigendemaskierung mit TE-Puffer pH 9,0 empfohlen. (*) Wahlweise kann die Antigendemaskierung auch mit Citratpuffer pH 6,0 erfolgen.</b>	

## Hintergrundinformationen

Gastrin is a hormone produced primarily by G-cells in the stomach, where it functions to stimulate acid secretion by gastric parietal cells. Gastrin is a promiscuous hormone. Thus, the gastrin gene is expressed in common cancers such as bronchogenic, colorectal, ovarian and pancreatic carcinomas.

## Bemerkenswerte Veröffentlichungen

Verfasser	Pubmed ID	Journal	Anwendung
Joep Beumer	32407674	Cell	IF

## Lagerung

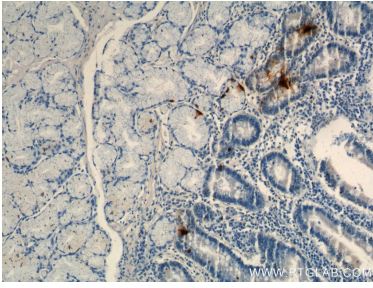
**Lagerungsbedingungen:**  
Bei -20°C lagern. Nach dem Versand ein Jahr lang stabil  
**Lagerungspuffer:**  
PBS mit 0.02% Natriumazid und 50% Glycerin pH 7.3.  
Aliquotieren ist nicht notwendig bei -20°C Lagerung

\*\*\* 20ul-Größen enthalten 0.1% BSA

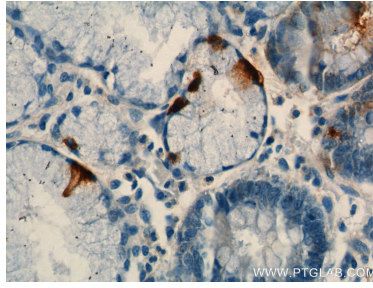
For technical support and original validation data for this product please contact:  
T: 1 (888) 4PTGLAB (1-888-478-4522) (toll free in USA), or 1(312) 455-8498 (outside USA)  
E: proteintech@ptglab.com  
W: ptglab.com

This product is exclusively available under Proteintech Group brand and is not available to purchase from any other manufacturer.

## Ausgewählte Validierungsdaten



Immunohistochemical analysis of paraffin-embedded human stomach tissue slide using 60346-1-Ig (Gastrin antibody) at dilution of 1:350 (under 10x lens).



Immunohistochemical analysis of paraffin-embedded human stomach tissue slide using 60346-1-Ig (Gastrin antibody) at dilution of 1:350 (under 40x lens).