

Nur für Forschungszwecke

Inhibin beta A-Specific Monoklonaler Antikörper



Katalog-Nr.:60352-1-Ig

Allgemeine Informationen

Katalog-Nr.: 60352-1-Ig	GenBank-Zugangsnummer: NM_002192	Reinigungsmethode: Protein-G-Reinigung
Größe: 150ul, Konzentration: 1600 µg/ml von3624 Nanodrop und 1000 µg/ml durch die Bradford-Methode mit BSA als Standard;	GeneID (NCBI): inhibin, beta A	CloneNo.: 1F8D8
Wirt: Maus	Vollständiger Name: inhibin, beta A	Empfohlene Verdünnungen: WB 1:500-1:2000 IHC 1:50-1:500
Isotyp: IgG1	Berechnete Masse: 47 kDa	
	Beobachtete Masse: 47 kDa	

Anwendungen

Geprüfte Anwendungen:

IHC, WB,ELISA

Getestete Reaktivität:

Hausschwein, Human

Hinweis-IHC: Antigendemaskierung mit TE-Puffer pH 9,0 empfohlen. (*) Wahlweise kann die Antigendemaskierung auch mit Citratpuffer pH 6,0 erfolgen.

Positivkontrollen:

WB: HepG2-Zellen, Hausschwein-Lebergewebe, humanes Hodengewebe, L02-Zellen

IHC: humanes Lungenkarzinomgewebe, humanes Magenkrebsgewebe, humanes Ösophaguskarzinomgewebe

Hintergrundinformationen

Inhibin β A (INHBA) is a ligand in the transforming growth factor β (TGF- β) superfamily. Inhibin β A forms a disulfide-linked homo-dimer known as activin A, which has been implicated in multiple biologic processes, including neoplastic progression. The inhibin β A can also bind the β B and α isoforms to form activin AB and inhibin, respectively.

Lagerung

Lagerungsbedingungen:

Bei -20°C lagern. Nach dem Versand ein Jahr lang stabil

Lagerungspuffer:

PBS mit 0.02% Natriumazid und 50% Glycerin pH 7.3.

Aliquotieren ist nicht notwendig bei -20°C Lagerung

***** 20ul-Größen enthalten 0.1% BSA**

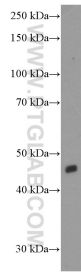
For technical support and original validation data for this product please contact:

T: 1 (888) 4PTGLAB (1-888-478-4522) (toll free in USA), or 1(312) 455-8498 (outside USA)

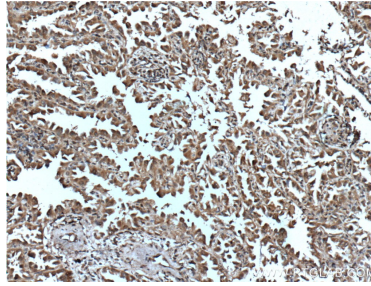
E: proteintech@ptglab.com
W: ptglab.com

This product is exclusively available under Proteintech Group brand and is not available to purchase from any other manufacturer.

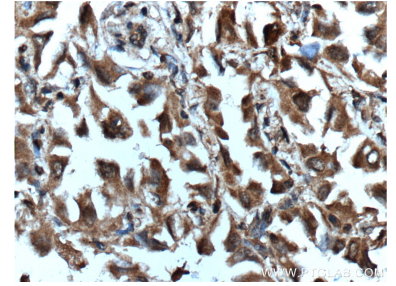
Ausgewählte Validierungsdaten



HepG2 cells were subjected to SDS PAGE followed by western blot with 60352-1-Ig (INHBA-Specific Antibody) at dilution of 1:1000 incubated at room temperature for 1.5 hours.



Immunohistochemical analysis of paraffin-embedded human lung cancer tissue slide using 60352-1-Ig (INHBA-Specific Antibody) at dilution of 1:200 (under 10x lens). Heat mediated antigen retrieval with Tris-EDTA buffer (pH 9.0).



Immunohistochemical analysis of paraffin-embedded human lung cancer tissue slide using 60352-1-Ig (INHBA-Specific Antibody) at dilution of 1:150 (under 40x lens). Heat mediated antigen retrieval with Tris-EDTA buffer (pH 9.0).