

Nur für Forschungszwecke

MUM1 Monoklonaler Antikörper

Katalog-Nr.: 60353-1-Ig **1 Publikationen**



Allgemeine Informationen

| | | |
|--|---|---|
| Katalog-Nr.: 60353-1-Ig | GenBank-Zugangsnummer: BC008098 | Reinigungsmethode: Protein-A-Reinigung |
| Größe: 150ul, Konzentration: 1400 µg/ml von 84939 Nanodrop und 1000 µg/ml durch die Bradford-Methode mit BSA als Standard; | GeneID (NCBI): 84939 | CloneNo.: 3B1D2 |
| Wirt: Maus | Vollständiger Name: melanoma associated antigen (mutated) 1 | Empfohlene Verdünnungen: WB 1:1000-1:8000 IF 1:200-1:800 |
| Isotyp: IgG2a | Berechnete Masse: 18 kDa, 79 kDa | |
| Immunogen Katalognummer: AG3371 | Beobachtete Masse: 78-80 kDa | |

Anwendungen

| | |
|--|---|
| Geprüfte Anwendungen: IF, WB, ELISA | Positivkontrollen: WB: HEK-293-Zellen, A375-Zellen, Jurkat-Zellen IF: HeLa-Zellen, A375-Zellen |
| In Publikationen genannte Anwendungen: IHC | |
| Getestete Reaktivität: Human | |
| Zitierte Arten: Human | |

Hintergrundinformationen

MUM1, also named as EXPAND1, is an architectural component of the chromatin, which in response to DNA damage serves as an accessory factor to promote cell survival. It is a 53BP1-associated DNA damage-responsive factor. MUM1/EXPAND1 is different to another protein IRF4/MUM1.

Bemerkenswerte Veröffentlichungen

| Verfasser | Pubmed ID | Journal | Anwendung |
|-----------|-----------|-------------|-----------|
| Zhou Qi | 35875161 | Front Oncol | IHC |

Lagerung

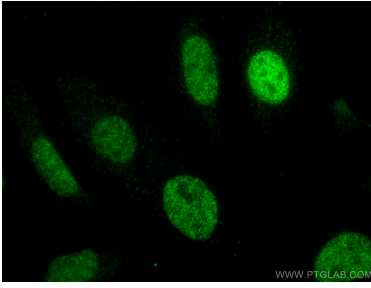
Lagerungsbedingungen:
Bei -20°C lagern. Nach dem Versand ein Jahr lang stabil
Lagerungspuffer:
PBS mit 0.02% Natriumazid und 50% Glycerin pH 7.3.
Aliquotieren ist nicht notwendig bei -20°C Lagerung

*** 20ul-Größen enthalten 0.1% BSA

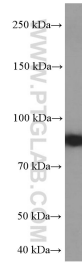
For technical support and original validation data for this product please contact:
T: 1 (888) 4PTGLAB (1-888-478-4522) (toll free in USA), or 1(312) 455-8498 (outside USA)
E: proteintech@ptglab.com
W: ptglab.com

This product is exclusively available under Proteintech Group brand and is not available to purchase from any other manufacturer.

Ausgewählte Validierungsdaten



Immunofluorescent analysis of (4% PFA) fixed HeLa cells using MUM1 antibody (60353-1-Ig, Clone: 3B1D2) at dilution of 1:400 and CoraLite®488-Conjugated AffiniPure Goat Anti-Mouse IgG(H+L).



HEK-293 cells were subjected to SDS PAGE followed by western blot with 60353-1-Ig (MUM1 Antibody) at dilution of 1:4000 incubated at room temperature for 1.5 hours.