

Nur für Forschungszwecke

# CD146 Monoklonaler Antikörper

Katalog-Nr.: 65181-1-Ig **2 Publikationen**



## Allgemeine Informationen

Katalog-Nr.:

65181-1-Ig

Größe:

100ug, 0.5 mg/ml

Wirt:

Maus

Isotyp:

IgG1, kappa

GenBank-Zugangsnummer:

BC056418

GeneID (NCBI):

4162

Vollständiger Name:

melanoma cell adhesion molecule

Berechnete Masse:

646 aa, 72 kDa

Reinigungsmethode:

Mit Protein-A-

Affinitätschromatographie gereinigt

CloneNo.:

P1H12

## Anwendungen

Geprüfte Anwendungen:

FC

In Publikationen genannte Anwendungen:

FC

Getestete Reaktivität:

Human, Hund, Kaninchen, Maus

Zitierte Arten:

Human

## Hintergrundinformationen

### Bemerkenswerte Veröffentlichungen

Verfasser	Pubmed ID	Journal	Anwendung
Xun Xi	35071244	Front Cell Dev Biol	FC
Han Li	37055866	Stem Cell Res Ther	FC

## Lagerung

Lagerungsbedingungen:

Store at 2-8°C. Stable for one year after shipment.

Lagerungspuffer:

PBS with 0.09% sodium azide.

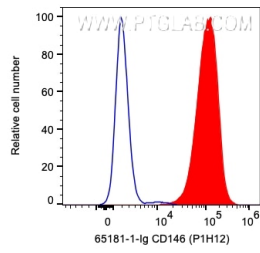
For technical support and original validation data for this product please contact:

T: 1 (888) 4PTGLAB (1-888-478-4522) (toll free in USA), or 1(312) 455-8498 (outside USA)

E: [proteintech@ptglab.com](mailto:proteintech@ptglab.com)  
W: [ptglab.com](http://ptglab.com)

**This product is exclusively available under Proteintech Group brand and is not available to purchase from any other manufacturer.**

## Ausgewählte Validierungsdaten



1X10<sup>6</sup> HeLa cells were surface stained with 0.2 ug Anti-Human CD146 (65181-1-Ig, Clone:P1H12) and APC-conjugated Goat Anti-Mouse IgG at dilution 1:1000. Cells were not fixed.