

## Allgemeine Informationen

<b>Katalog-Nr.:</b> 66012-1-Ig	<b>GenBank-Zugangsnummer:</b> BC012860	<b>Reinigungsmethode:</b> Protein-A-Reinigung
<b>Größe:</b> 150ul , Konzentration: 1340 µg/ml durch die Bradford-Methode mit BSA als Standard;	<b>GeneID (NCBI):</b> 115557	<b>CloneNo.:</b> 5A11F8
<b>Wirt:</b> Maus	<b>Vollständiger Name:</b> RhoA/RAC/CDC42 exchange factor	<b>Empfohlene Verdünnungen:</b> WB 1:500-1:2000 IHC 1:20-1:200
<b>Isotyp:</b> IgG2a	<b>Berechnete Masse:</b> 474 aa, 53 kDa	
<b>Immunogen Katalognummer:</b> AG10819	<b>Beobachtete Masse:</b> 53 kDa, 63 kDa	

## Anwendungen

<b>Geprüfte Anwendungen:</b> IHC, WB,ELISA	<b>Positivkontrollen:</b>
<b>In Publikationen genannte Anwendungen:</b> WB	<b>WB :</b> Maus-Skelettmuskulgewebe, humanes Hirngewebe, Maushirngewebe, Rattenhirngewebe, Ratten-Skelettmuskulgewebe
<b>Getestete Reaktivität:</b> Hausschwein, Human, Kaninchen, Maus, Ratte	<b>IHC :</b> humanes Herzgewebe, humanes Hirngewebe
<b>Zitierte Arten:</b> Human	
<b>Hinweis-IHC: Antigendemaskierung mit TE-Puffer pH 9,0 empfohlen. (*) Wahlweise kann die Antigendemaskierung auch mit Citratpuffer pH 6,0 erfolgen.</b>	

## Hintergrundinformationen

GEFT, also named as p63RhoGEF, may play a role in actin cytoskeleton reorganization in different tissues since its activation induces formation of actin stress fibers. It works as a guanine nucleotide exchange factor for Rho family of small GTPases. GETF links specifically G alpha q/11-coupled receptors to RHOA activation. GEFT may be an important regulator of processes involved in axon and dendrite formation. In neurons seems to be an exchange factor primarily for RAC1. It is involved in skeletal myogenesis. GEFT is expressed as three isoforms (64, 53 and 68kDa).

## Bemerkenswerte Veröffentlichungen

Verfasser	Pubmed ID	Journal	Anwendung
Behnoush Khaledian	33370472	Cancer Sci	WB

## Lagerung

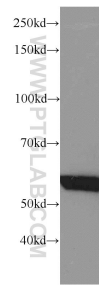
**Lagerungsbedingungen:**  
Bei -20°C lagern. Nach dem Versand ein Jahr lang stabil  
**Lagerungspuffer:**  
PBS mit 0.02% Natriumazid und 50% Glycerin pH 7.3.  
Aliquotieren ist nicht notwendig bei -20°C Lagerung

**\*\*\* 20ul-Größen enthalten 0.1% BSA**

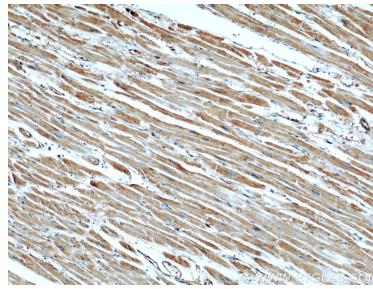
For technical support and original validation data for this product please contact:  
T: 1 (888) 4PTGLAB (1-888-478-4522) (toll free in USA), or 1(312) 455-8498 (outside USA)  
E: [proteintech@ptglab.com](mailto:proteintech@ptglab.com)  
W: [ptglab.com](http://ptglab.com)

**This product is exclusively available under Proteintech Group brand and is not available to purchase from any other manufacturer.**

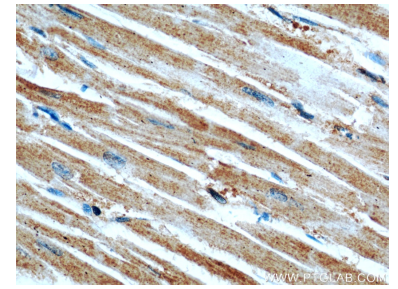
## Ausgewählte Validierungsdaten



mouse skeletal muscle tissue were subjected to SDS PAGE followed by western blot with 66012-1-Ig (GEFT antibody) at dilution of 1:1000 incubated at room temperature for 1.5 hours.



Immunohistochemical analysis of paraffin-embedded human heart using 66012-1-Ig(GEFT antibody) at dilution of 1:50 (under 10x lens).



Immunohistochemical analysis of paraffin-embedded human heart using 66012-1-Ig(GEFT antibody) at dilution of 1:50 (under 40x lens).