

Nur für Forschungszwecke

MAD2L1 Monoklonaler Antikörper

Katalog-Nr.: 66014-1-Ig

Vorgestelltes Produkt



Allgemeine Informationen

Katalog-Nr.:

66014-1-Ig

Größe:

150ul, Konzentration: 1073 µg/ml durch die Bradford-Methode mit BSA als Standard;

Wirt:

Maus

Isotyp:

IgG2b

Immunogen Katalognummer:

AG17512

GenBank-Zugangsnummer:

BC000356

GeneID (NCBI):

4085

Vollständiger Name:

MAD2 mitotic arrest deficient-like 1 (yeast)

Berechnete Masse:

24 kDa

Beobachtete Masse:

24 kDa

Reinigungsmethode:

Protein-A-Reinigung

CloneNo.:

2F5F12

Empfohlene Verdünnungen:

WB 1:1000-1:6000

IHC 1:20-1:200

Anwendungen

Geprüfte Anwendungen:

IHC, WB, ELISA

Getestete Reaktivität:

Human

Hinweis-IHC: Antigendemaskierung mit TE-Puffer pH 9,0 empfohlen. (*) Wahlweise kann die Antigendemaskierung auch mit Citratpuffer pH 6,0 erfolgen.

Positivkontrollen:

WB : HEK-293-Zellen, HEK-293

IHC : humanes Hodengewebe,

Hintergrundinformationen

MAD2 mitotic arrest deficient-like 1 (yeast) (MAD2L1, synonyms: MAD2, HSMAD2) is a component of the mitotic spindle assembly checkpoint that prevents the onset of anaphase until all chromosomes are properly aligned at the metaphase plate. MAD2L1 is localized to human chromosome band 5q23.3 by in situ hybridization.

Lagerung

Lagerungsbedingungen:

Bei -20°C lagern. Nach dem Versand ein Jahr lang stabil

Lagerungspuffer:

PBS mit 0.02% Natriumazid und 50% Glycerin pH 7.3.

Aliquotieren ist nicht notwendig bei -20°C Lagerung

***** 20ul-Größen enthalten 0.1% BSA**

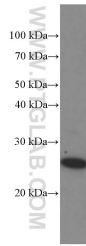
For technical support and original validation data for this product please contact:

T: 1 (888) 4PTGLAB (1-888-478-4522) (toll free in USA), or 1(312) 455-8498 (outside USA)

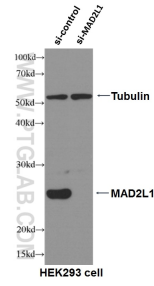
E: proteintech@ptglab.com
W: ptglab.com

This product is exclusively available under Proteintech Group brand and is not available to purchase from any other manufacturer.

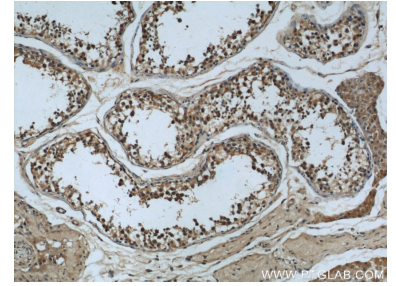
Ausgewählte Validierungsdaten



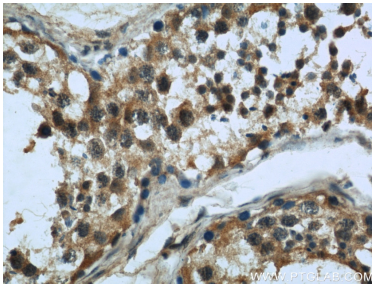
HEK-293 cells were subjected to SDS PAGE followed by western blot with 66014-1-Ig (MAD2L1 Antibody) at dilution of 1:3000 incubated at room temperature for 1.5 hours.



WB result of MAD2L1 antibody (66014-1-Ig, 1:2000) with si-control and si-MAD2L1 transfected HEK293 cells.



Immunohistochemical analysis of paraffin-embedded human testis slide using 66014-1-Ig (MAD2L1 Antibody) at dilution of 1:50.



Immunohistochemical analysis of paraffin-embedded human testis slide using 66014-1-Ig (MAD2L1 Antibody) at dilution of 1:50.