

Allgemeine Informationen

Katalog-Nr.: 66023-1-Ig	GenBank-Zugangsnummer: BC023505	Reinigungsmethode: Protein-A-Reinigung
Größe: 150ul , Konzentration: 1360 µg/ml durch die Bradford-Methode mit BSA als Standard;	GeneID (NCBI): 1893	CloneNo.: 6A12B3
Wirt: Maus	Vollständiger Name: extracellular matrix protein 1	Empfohlene Verdünnungen: WB 1:500-1:1000 IHC 1:20-1:200
Isotyp: IgG2a	Berechnete Masse: 540 aa, 61 kDa	
Immunogen Katalognummer: AG17955	Beobachtete Masse: 61 kDa	

Anwendungen

Geprüfte Anwendungen: IHC, WB,ELISA	Positivkontrollen:
Getestete Reaktivität: Human	WB : MCF7 cells, COLO 320-Zellen, humanes Herzgewebe
Hinweis-IHC: Antigenmaskierung mit TE- Puffer pH 9,0 empfohlen. (*) Wahlweise kann die Antigenmaskierung auch mit Citratpuffer pH 6,0 erfolgen.	IHC : humanes Mammakarzinomgewebe, humanes Leberkarzinomgewebe

Hintergrundinformationen

Extracellular matrix protein 1 (ECM1) is a glycoprotein involved in a number of biological processes such as bone formation, skin differentiation, cell proliferation, and promotes angiostasis. Pathologically, ECM1 contributes to the formation and metastasis of several types of cancer including breast, thyroid and hepatocellular cancers. (21128013) It inhibits MMP9 proteolytic activity.

Lagerung

Lagerungsbedingungen:
Bei -20°C lagern. Nach dem Versand ein Jahr lang stabil
Lagerungspuffer:
PBS mit 0.02% Natriumazid und 50% Glycerin pH 7.3.
Aliquotieren ist nicht notwendig bei -20°C Lagerung

***** 20ul-Größen enthalten 0.1% BSA**

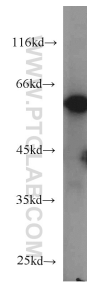
For technical support and original validation data for this product please contact:

T: 1 (888) 4PTGLAB (1-888-478-4522) (toll free
in USA), or 1(312) 455-8498 (outside USA)

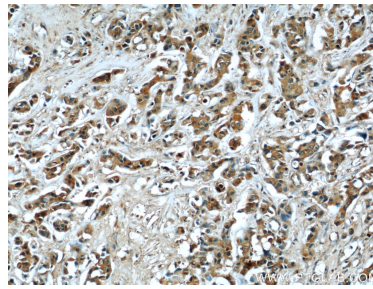
E: proteintech@ptglab.com
W: ptglab.com

**This product is exclusively available under Proteintech
Group brand and is not available to purchase from any
other manufacturer.**

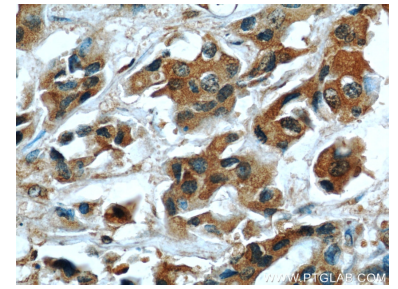
Ausgewählte Validierungsdaten



MCF7 cells were subjected to SDS PAGE followed by western blot with 66023-1-Ig (ECM1 antibody) at dilution of 1:500 incubated at room temperature for 1.5 hours.



Immunohistochemical analysis of paraffin-embedded human breast cancer using 66023-1-Ig (ECM1 antibody) at dilution of 1:50 (under 10x lens).



Immunohistochemical analysis of paraffin-embedded human breast cancer using 66023-1-Ig (ECM1 antibody) at dilution of 1:50 (under 40x lens).