

Nur für Forschungszwecke

# RNH1 Monoklonaler Antikörper

Katalog-Nr.:66028-1-Ig

Vorgestelltes Produkt



## Allgemeine Informationen

Katalog-Nr.:

66028-1-Ig

Größe:

150ul , Konzentration: 1180 µg/ml durch die Bradford-Methode mit BSA als Standard;

Wirt:

Maus

Isotyp:

IgG2b

Immunogen Katalognummer:

AG18093

GenBank-Zugangsnummer:

BC000677

GeneID (NCBI):

6050

Vollständiger Name:

ribonuclease/angiogenin inhibitor 1

Berechnete Masse:

50 kDa

Beobachtete Masse:

50 kDa

Reinigungsmethode:

Protein-A-Reinigung

CloneNo.:

4A1C4

Empfohlene Verdünnungen:

WB 1:1000-1:8000

## Anwendungen

Geprüfte Anwendungen:

WB,ELISA

Getestete Reaktivität:

Human

Positivkontrollen:

WB : HeLa-Zellen, Jurkat-Zellen, L02-Zellen

## Hintergrundinformationen

Ribonuclease/ angiogenin inhibitor (RNH, synonyms: RAI, MGC4569, MGC18200, MGC54054) is a protein that binds tightly to ribonucleases in cells and may be essential in the control of mRNA degradation and gene expression. The human RNH gene has been regionally localized to chromosome band 11p15 by in situ hybridization.

## Lagerung

Lagerungsbedingungen:

Bei -20°C lagern. Nach dem Versand ein Jahr lang stabil

Lagerungspuffer:

PBS mit 0.02% Natriumazid und 50% Glycerin pH 7.3.

Aliquotieren ist nicht notwendig bei -20°C Lagerung

\*\*\* 20ul-Größen enthalten 0.1% BSA

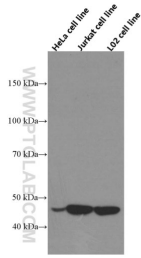
For technical support and original validation data for this product please contact:

T: 1 (888) 4PTGLAB (1-888-478-4522) (toll free in USA), or 1(312) 455-8498 (outside USA)

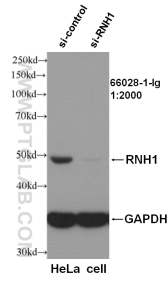
E: proteintech@ptglab.com  
W: ptglab.com

This product is exclusively available under Proteintech Group brand and is not available to purchase from any other manufacturer.

## Ausgewählte Validierungsdaten



HeLa, Jurkat, L02 cells were subjected to SDS PAGE followed by western blot with 66028-1-Ig (RNH1 Antibody) at dilution of 1:4000 incubated at room temperature for 1.5 hours.



WB result of RNH1 antibody (66028-1-Ig, 1:4000) with si-control and si-RNH1 transfected HeLa cells.