

Nur für Forschungszwecke

ASS1 Monoklonaler Antikörper

Katalog-Nr.:66036-1-Ig

Vorgestelltes Produkt

4 Publikationen



Allgemeine Informationen

Katalog-Nr.:
66036-1-Ig

Größe:
150ul, Konzentration: 1300 µg/ml von445
Nanodrop und 1000 µg/ml durch die
Bradford-Methode mit BSA als
Standard;

Wirt:
Maus

Isotyp:
IgG1

Immunogen Katalognummer:
AG9314

GenBank-Zugangsnummer:
BC009243

GeneID (NCBI):

Vollständiger Name:
argininosuccinate synthetase 1

Berechnete Masse:
412 aa, 47 kDa

Beobachtete Masse:
40-45 kDa

Reinigungsmethode:
Protein-G-Reinigung

CloneNo.:
1D1A11

Empfohlene Verdünnungen:
WB 1:1000-1:8000
IHC 1:250-1:1000
IF 1:20-1:200

Anwendungen

Geprüfte Anwendungen:
IF, IHC, WB, ELISA

In Publikationen genannte Anwendungen:
WB

Getestete Reaktivität:
Hausschwein, Human

Zitierte Arten:
Human

**Hinweis-IHC: Antigenmaskierung mit TE-
Puffer pH 9,0 empfohlen. (*) Wahlweise
kann die Antigenmaskierung auch mit
Citratpuffer pH 6,0 erfolgen.**

Positivkontrollen:

WB : Hausschwein-Lebergewebe, HeLa-Zellen,
humanes Lebergewebe, LO2-Zellen

IHC : humanes Lebergewebe, humanes Hodengewebe,
humanes Leberkarzinomgewebe

IF : MCF-7-Zellen,

Hintergrundinformationen

ASS1 is a rate-limiting enzyme in the urea cycle. Citrullinemia type I is an autosomal recessive disorder that is caused by a deficiency of the urea cycle enzyme argininosuccinate synthetase (ASS1). Deficiency of ASS1 shows various clinical manifestations encompassing severely affected patients with fatal neonatal hyperammonemia as well as asymptomatic individuals with only a biochemical phenotype(PMID:19006241).

Bemerkenswerte Veröffentlichungen

Verfasser	Pubmed ID	Journal	Anwendung
Jiangbo Liu	25240403	BMC Cancer	WB
Mei-Juan Tu	33051382	Mol Pharmacol	WB
Qingyuan Feng	32677906	BMC Cancer	WB

Lagerung

Lagerungsbedingungen:

Bei -20°C lagern. Nach dem Versand ein Jahr lang stabil

Lagerungspuffer:

PBS mit 0.02% Natriumazid und 50% Glycerin pH 7.3.

Aliquotieren ist nicht notwendig bei -20°C Lagerung

*** 20ul-Größen enthalten 0.1% BSA

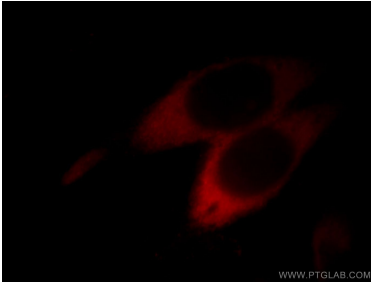
For technical support and original validation data for this product please contact:

T: 1 (888) 4PTGLAB (1-888-478-4522) (toll free
in USA), or 1(312) 455-8498 (outside USA)

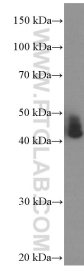
E: proteintech@ptglab.com
W: ptglab.com

This product is exclusively available under Proteintech Group brand and is not available to purchase from any other manufacturer.

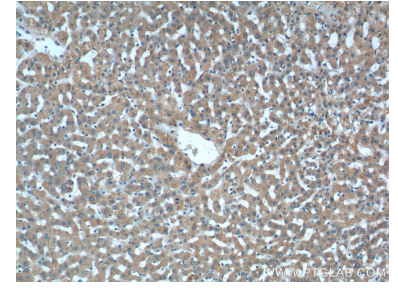
Ausgewählte Validierungsdaten



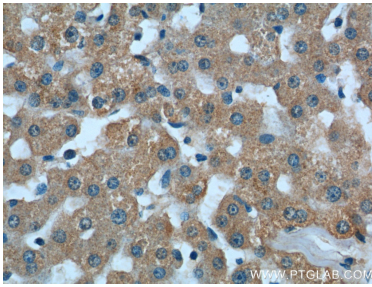
Immunofluorescent analysis of MCF-7 cells, using ASS1 antibody 66036-1-Ig at 1:50 dilution and Rhodamine-labeled goat anti-mouse IgG (red).



pig liver tissue were subjected to SDS PAGE followed by western blot with 66036-1-Ig (ASS1 Antibody) at dilution of 1:4000 incubated at room temperature for 1.5 hours.



Immunohistochemical analysis of paraffin-embedded human liver tissue slide using 66036-1-Ig (ASS1 Antibody) at dilution of 1:500 (under 10x lens).



Immunohistochemical analysis of paraffin-embedded human liver tissue slide using 66036-1-Ig (ASS1 Antibody) at dilution of 1:500 (under 40x lens).