

Nur für Forschungszwecke

CUL4A Monoklonaler Antikörper

Katalog-Nr.: 66038-1-Ig **2 Publikationen**



Allgemeine Informationen

Katalog-Nr.: 66038-1-Ig	GenBank-Zugangsnummer: BC008308	Reinigungsmethode: Protein-G-Reinigung
Größe: 150ul, Konzentration: 760 µg/ml durch die Bradford-Methode mit BSA als Standard;	GeneID (NCBI): 8451	CloneNo.: 1A7F12
Wirt: Maus	Vollständiger Name: cullin 4A	Empfohlene Verdünnungen: WB 1:5000-1:50000 IP 0.5-4.0 µg für IP und 1:500-1:1000 für WB
Isotyp: IgG1	Berechnete Masse: 77 kDa	IHC 1:20-1:200 IF 1:20-1:200
Immunogen Katalognummer: AG18089	Beobachtete Masse: 77 kDa, 88 kDa	

Anwendungen

Geprüfte Anwendungen: IF, IHC, IP, WB, ELISA	Positivkontrollen: WB : LNCaP-Zellen, Hausschwein-Hirngewebe, HeLa-Zellen, HepG2-Zellen, Jurkat-Zellen, K-562-Zellen, MCF-7-Zellen, NIH/3T3-Zellen
In Publikationen genannte Anwendungen: IF, IP, WB	IP : MCF-7-Zellen,
Getestete Reaktivität: Affe, Hausschwein, Human, Maus, Ratte	IHC : humanes Herzgewebe, humanes Mammakarzinomgewebe
Zitierte Arten: Human, Maus	IF : HepG2-Zellen,
Hinweis-IHC: Antigenmaskierung mit TE-Puffer pH 9,0 empfohlen. (*) Wahlweise kann die Antigenmaskierung auch mit Citratpuffer pH 6,0 erfolgen.	

Hintergrundinformationen

Cullin proteins assemble a large number of RING E3 ubiquitin ligases, participating in the proteolysis through the ubiquitin-proteasome pathway. Two cullin 4 (CUL4) proteins, CUL4A (87 kDa) and CUL4B(104 kDa), have been identified. The two CUL4 sequences are 83% identical. They target certain proteins for degradation by binding protein DDB1 to form a CUL4-DDB1 ubiquitin ligase complex with DDB. They form two individual E3 ligases, DDB1-CUL4A and DDB1-CUL4B in this process. CUL4A appeared in both the nucleus and the cytosol, suggesting a more complex mechanism for entering the nucleus. CUL4B is localized in the nucleus and facilitates the transfer of DDB1 into the nucleus independently of DDB2.

Bemerkenswerte Veröffentlichungen

Verfasser	Pubmed ID	Journal	Anwendung
Wan Wang	35799276	Stem Cell Res Ther	WB,IF,IP
Masashi Minamino	30100344	Curr Biol	

Lagerung

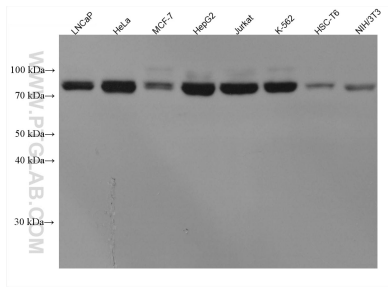
Lagerungsbedingungen:
Bei -20°C lagern. Nach dem Versand ein Jahr lang stabil
Lagerungspuffer:
PBS mit 0.02% Natriumazid und 50% Glycerin pH 7.3.
Aliquotieren ist nicht notwendig bei -20°C Lagerung

*** 20ul-Größen enthalten 0.1% BSA

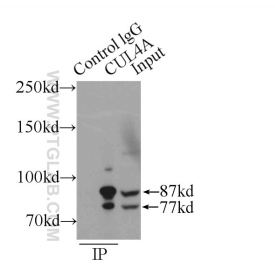
For technical support and original validation data for this product please contact:
T: 1 (888) 4PTGLAB (1-888-478-4522) (toll free in USA), or 1(312) 455-8498 (outside USA)
E: proteintech@ptglab.com
W: ptglab.com

This product is exclusively available under Proteintech Group brand and is not available to purchase from any other manufacturer.

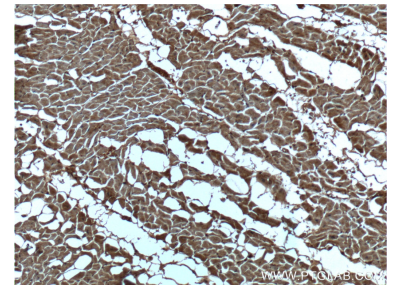
Ausgewählte Validierungsdaten



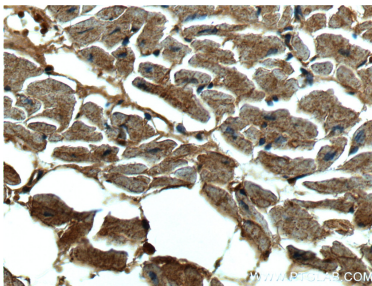
Various lysates were subjected to SDS PAGE followed by western blot with 66038-1-Ig (CUL4A antibody) at dilution of 1:10000 incubated at room temperature for 1.5 hours.



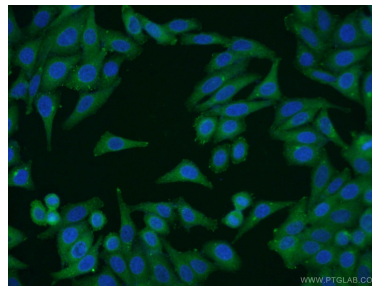
IP Result of anti-CUL4A (IP:66038-1-Ig, 4ug; Detection:66038-1-Ig 1:500) with MCF-7 cells lysate 2800ug.



Immunohistochemical analysis of paraffin-embedded human heart tissue slide using 66038-1-Ig (CUL4A Antibody) at dilution of 1:200 (under 10x lens).



Immunohistochemical analysis of paraffin-embedded human heart tissue slide using 66038-1-Ig (CUL4A Antibody) at dilution of 1:200 (under 40x lens).



Immunofluorescent analysis of HepG2 cells using 66038-1-Ig (CUL4A antibody) at dilution of 1:50 and Alexa Fluor 488-conjugated AffiniPure Goat Anti-Mouse IgG (H+L).