

Nur für Forschungszwecke

CPT1A Monoklonaler Antikörper

Katalog-Nr.:66039-1-Ig

Vorgestelltes Produkt

16 Publikationen



Allgemeine Informationen

Katalog-Nr.:
66039-1-Ig

Größe:
150ul, Konzentration: 2100 µg/ml von1374
Nanodrop und 1000 µg/ml durch die
Bradford-Methode mit BSA als
Standard;

Wirt:
Maus

Isotyp:
IgG2a

Immunogen Katalognummer:
AG7745

GenBank-Zugangsnummer:
BC000185

GeneID (NCBI):

Vollständiger Name:
carnitine palmitoyltransferase 1A
(liver)

Berechnete Masse:
88 kDa

Beobachtete Masse:
86 kDa

Reinigungsmethode:
Protein-A-Reinigung

CloneNo.:
5D8G9

Empfohlene Verdünnungen:
WB 1:2000-1:12000
IP 0.5-4.0 µg für IP und 1:500-1:1000
für WB
IHC 1:200-1:800

Anwendungen

Geprüfte Anwendungen:
FC, IHC, IP, WB, ELISA

In Publikationen genannte Anwendungen:
FC, IF, IHC, IP, WB

Getestete Reaktivität:
Human, Maus, Ratte

Zitierte Arten:
Human, Maus, Ratte

**Hinweis-IHC: Antigenmaskierung mit TE-
Puffer pH 9,0 empfohlen. (*) Wahlweise
kann die Antigenmaskierung auch mit
Citratpuffer pH 6,0 erfolgen.**

Positivkontrollen:

WB : A549-Zellen,

IP : MCF-7-Zellen,

IHC : humanes Mammakarzinomgewebe, humanes
Lebergewebe

Hintergrundinformationen

CPT1A, also named as CPT1, CPT1-L and L-CPTI, belongs to the carnitine/choline acetyltransferase family. Carnitine palmitoyltransferase (CPT) deficiencies are common disorders of mitochondrial fatty acid oxidation. The CPT system is made up of two separate proteins located in the outer (CPT1) and inner (CPT2) mitochondrial membranes. CPT1A is an active forms of related liver-type carnitine palmitoyltransferase I. (PMID: 11001805). CPT1A deficiency presents as recurrent attacks of fasting hypoketotic hypoglycemia. (PMID: 15363638). This antibody can bind the close sequences genes.

Bemerkenswerte Veröffentlichungen

Verfasser	Pubmed ID	Journal	Anwendung
Xinhui Liu	36313325	Front Pharmacol	WB
Patrick Vancura	27727308	PLoS One	WB, IHC
Mohamed A Zayed	33214136	Diabetes	WB

Lagerung

Lagerungsbedingungen:

Bei -20°C lagern. Nach dem Versand ein Jahr lang stabil

Lagerungspuffer:

PBS mit 0.02% Natriumazid und 50% Glycerin pH 7.3.

Aliquotieren ist nicht notwendig bei -20°C Lagerung

*** 20ul-Größen enthalten 0.1% BSA

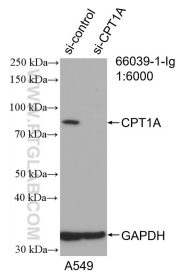
For technical support and original validation data for this product please contact:

T: 1 (888) 4PTGLAB (1-888-478-4522) (toll free
in USA), or 1(312) 455-8498 (outside USA)

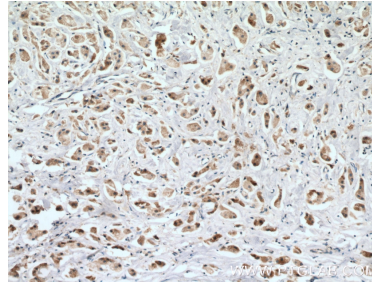
E: proteintech@ptglab.com
W: ptglab.com

This product is exclusively available under Proteintech Group brand and is not available to purchase from any other manufacturer.

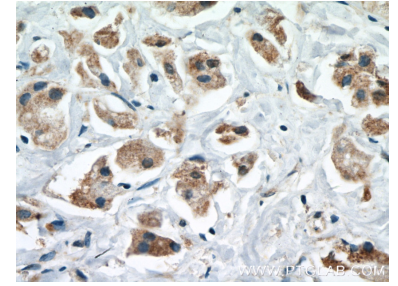
Ausgewählte Validierungsdaten



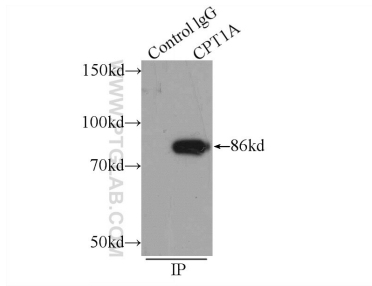
WB result of CPT1A antibody (66039-1-Ig; 1:6000; incubated at room temperature for 1.5 hours) with sh-Control and sh-CPT1A transfected A549 cells.



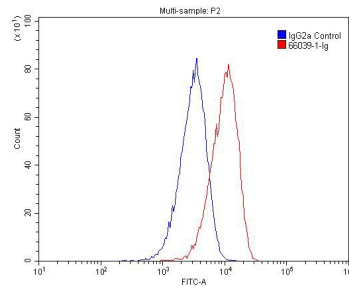
Immunohistochemical analysis of paraffin-embedded human breast cancer tissue slide using 66039-1-Ig (CPT1A antibody) at dilution of 1:400 (under 10x lens. Heat mediated antigen retrieval with Tris-EDTA buffer (pH 9.0).



Immunohistochemical analysis of paraffin-embedded human breast cancer tissue slide using 66039-1-Ig (CPT1A antibody) at dilution of 1:400 (under 40x lens. Heat mediated antigen retrieval with Tris-EDTA buffer (pH 9.0).



IP Result of anti-CPT1A (IP:66039-1-Ig, 4ug; Detection:66039-1-Ig 1:500) with MCF-7 cells lysate 1200ug.



1x10⁶ HeLa cells were stained with 0.2ug CPT1A antibody (66039-1-Ig, red) and control antibody (blue). Alexa Fluor 488-conjugated AffiniPure Goat Anti-Mouse IgG(H+L) with dilution 1:1500. Cells were fixed with 4% PFA and permeabilized with 0.1% Triton X-100.